



Pour donner vie à vos rêves!

GROUPE 'COUP DE COEUR SUD AFRICAIN'

AVEC GUIDES LOCAUX PARLANT LE FRANCAIS
avec Soweto, le musée de l'Apartheid, le village Ndebele, Pilgrim's Rest,
Blyde River Canyon, le safari Kruger National Park,
le Kruger Park, le Swaziland, le safari 4x4 dans la réserve de Hluhluwe,
le Zululand, la Route Jardins, la visite d'une ferme d'autruches, Hermanus,
Cap Agulhas, Cape Town avec la Péninsule du Cap la Route des vins
CATEGORIE STANDARD & SUPERIEURE

15 JOURS / 12 NUITS

VOL DE NUIT DEPART CDG / MRS / BRU / GVA

DEPART BORDEAUX, LYON, MULHOUSE, NANTES, NICE, STRASBOURG, TOULOUSE SUR DEMANDE

VOTRE CIRCUIT

- J01 AEROPORT DE DEPART → CAPE TOWN
- J02 → CAPE TOWN / CITY TOUR + SIGNAL HILL / CAPE TOWN
- J03 CAPE TOWN / PENISULE DU CAP / PHOQUES / PINGOUINS / WATERFRONT
- J04 ROUTE DES VINS / FRANSCHHOECK + MUSEE / WHALES COAST ROAD / HERMANUS
- J05 CAPE AGHULAS / SWELLENLHAM / ROUTE 62 / OUDTHOORN
- J06 FERME AUTRUCHES / KNYSNA CROISIERE + DEGUSTATION HUITRES
- J07 KNYSNA / TSITSIKAMMA FOREST / PORT ELIZABETH → DURBAN
- J08 DURBAN / SAFARI 4X4 HLUHLUWE / HLUHLUWE
- J09 INITIATION ZULU + DANSES / DEJEUNER / SWAZILAND
- J10 SWAZILAND / FABRIQUE BOUGIES + VERRE / WHITE RIVER OU HAZYVIEW
- J11 SAFARI KRUGER PARK D'UNE JOURNEE / WHITE RIVER OU HAZYVIEW
- J12 BLYDE RIVER CANYON / PILGRIM'S REST / SABIE
- J13 VILLAGE NDEBELE / PRETORIA CITY TOUR + VOORTREKKER
- J14 MUSEE APARTHEID/ SOWETO/ JOHANNESBURG → DESTINATION FINALE
- J15 → DESTINATION FINALE

1^{er} JOUR **AEROPORT DE DEPART → CAPE TOWN**

Envol depuis l'aéroport de départ pour Cape Town, prestations et nuit à bord

2^{ème} JOUR **→ CAPE TOWN / CITY TOUR – SIGNAL HILL**

Selon horaire avion, formalités de police et de douane
Accueil par votre guide parlant le français et transfert à votre hôtel



Accueil et transfert au **Fountains Hotel** ou similaire <https://fountainshotel.co.za/>





Situé au cœur de la vibrante ville du Cap, l'hôtel vous accueille dans un cadre exceptionnel, offrant un mélange harmonieux de confort et de modernité. L'hôtel dispose de 156 chambres dotées d'un confort optimal avec un service en chambre disponible 24h/24, une literie de qualité supérieure, un coffre-fort compatible avec un ordinateur portable et un espace de travail adapté aux besoins des voyageurs d'affaires. Selon leur emplacement, elles bénéficient de vues sur la montagne de la Table, de la place Thibault, du port ou encore de la ville. Vous bénéficierez également de la climatisation, d'une connexion Wi-Fi gratuite et d'équipements tels qu'une cafetière/bouilloire, une télévision par satellite et un minibar. L'hôtel met l'accent sur la gastronomie en proposant un petit-déjeuner incluant des choix internationaux et des spécialités sud-africaines cuisinées. Au restaurant buffet vous disposez d'une sélection de vins locaux pour accompagner vos repas. Pour votre sécurité, l'hôtel est équipé d'extincteurs, de détecteurs de fumée, d'un système de sécurité et d'une trousse de premiers secours.

Cocktail de bienvenue à base de jus de fruit exotique

Installation à l'hôtel (chambre disponible à partir de 14h00).

Tour panoramique de la ville : celle-ci fût fondée en 1652 par le Hollandais Jan van Riebeeck pour assurer le ravitaillement des vaisseaux de la Compagnie Hollandaise des Indes Orientales, En 1688, ce furent les huguenots Français qui débarquent pour planter la vigne et l'olivier. En 1806 se sont les anglais qui s'installent. Aujourd'hui Cape Town avec sa population métisse, ses malais et sa population blanche d'origine européenne diverse est considérée comme la capitale culturelle de l'Afrique du Sud. Le château de Bonne Espérance, (Castle of Good Hope) fût le premier bâtiment construit en Afrique du Sud (1666/1679), **le quartier malais ou Bo-Kaap** composé des modestes maisons des descendants d'esclaves malais avec ses mosquée et maisons colorées d'architecture mélangée entre les styles géorgiens, hollandais et oriental, les avenues bordées de belles maisons de style victorien. Diner logement

Sundown en catamaran ou bateau baie de Cape Town avec sparkling wine = 480 ZAR / personne

Ascension Table Mountain en téléphérique = 440 ZAR / personne

Robben Island = 770 ZAR / personne

3^{ème} JOUR ILE AUX PHOQUES / PENINSULE DU CAP / PINGOUINS / WATERFRONT

Petit déjeuner sud-africain (buffet varié et copieux)



Vous partirez ensuite pour la **découverte de la Péninsule du Cap** avec **Houtbay**, pittoresque port animé où vous embarquerez pour **l'excursion en mer vers l'île aux phoques** (Duiker Island) où se prélassent des centaines d'otaries. Continuation par False Bay et arrêt Simon's Town à la **plage Boulders où les pingouins bavards se réchauffent au soleil**, ailes déployées. Déjeuner de poisson en bord de mer à Simon's Town

Traversée de la **Réserve du Cap de Bonne Espérance** (Cap of Good Hope). Cette réserve naturelle protégée, s'étend sur 40 km de littoral. Vous pourrez observer de nombreuses espèces d'antilopes, des autruches, des zèbres et une abondante faune ornithologique. Vous pourrez gravir les marches qui mènent au sommet du Cap de Bonne espérance et immortaliser votre visite en posant pour une photo devant la pancarte commémorative du Cap de Bonne Espérance. Vous monterez ensuite au sommet d'un promontoire pour assister à la rencontre de l'océan indien qui se jette dans les flots de l'océan Atlantique. Retour sur Cape Town Vous vous rendez ensuite au **Victoria & Alfred Waterfront**, ensemble de quai du deuxième port d'Afrique du sud par son importance, où se côtoient paquebots, navires marchands et voiliers majestueux. L'aménagement en zone de loisirs et d'animation de ces anciens quais en font un lieu de culturel très apprécié, ses magasins, ses boutiques, ses bars et ses restaurants en font un endroit de détente et de vie très animé. Retour Cape Town, dîner logement

Option : Diner Gold Restaurant = 530 ZAR / personne

Diner Waterfront au restaurant « MareSol » = 350 ZAR / personne

4^{ème} JOUR **CAPE TOWN - ROUTE DES VINS / WHALES COAST ROAD / HERMANUS**

Petit déjeuner sud-africain puis départ pour la région du Boland, appelé aussi **le triangle d'or du vin sud-africain**. La ville historique de Stellenbosch et le village de Franschhoek (le coin des Français), comptent les domaines les plus prestigieux du pays. C'est aussi dans cette région que vous découvrirez les maisons de style Cape Dutch (ou hollandaises) les plus anciennes du pays. Découverte de **Franschhoek**, village construit au cœur d'un cirque rocheux, bien protégé du vent Olifangshoek, le coin des éléphants. C'est ici que les huguenots français s'installèrent pour y cultiver la vigne en 1688 et qu'existe encore les 9 fermes historiques : Pierre de Villiers, Etienne Niel, Jacob de Villiers, Abraham de Villiers, Pierre Jourdan, Mathieu Amiel, Jean Gardiol, Pierre Joubert et Jacques Malan. Visite du musée des Huguenots et du Mémorial. Déjeuner dans la propriété de style Cape Dutch. Dégustation de vins dans l'une plus grande propriété viticole de la région ; Tour panoramique de **Stellenbosch**, cité historique fondée en 1679 et l'une de premières villes universitaires d'Afrique du sud avec plus de 20 000 étudiants.

Continuation sur Hermanus par la **Whales Coast Road** route touristique pittoresque peu fréquentée par les visiteurs internationaux qui relie Hermanus à Gordon Bay, paysages pittoresques avec ses maisons en bois peintes aux couleurs pastel qui rappelle celles de l'Islande

Arrivée Hermanus, cité balnéaire située à 120 km de Cape Town et capital de l'observation des baleines Elles quittent les eaux de l'Antarctique au début de l'hiver austral. A cette saison, l'antarctique s'enfonce dans la nuit polaire et le froid glacial. De nombreuses espèces désertent cette région qui devient trop inhospitalière. La baleine franche va parcourir plus de 8.000 kilomètres pour mettre bas et se reproduire dans les eaux d'Afrique du Sud depuis début juin jusqu'à fin octobre. Arrivée Hermanus au **Windsor Hotel** ou similaire <https://www.windsorhotel.co.za/>



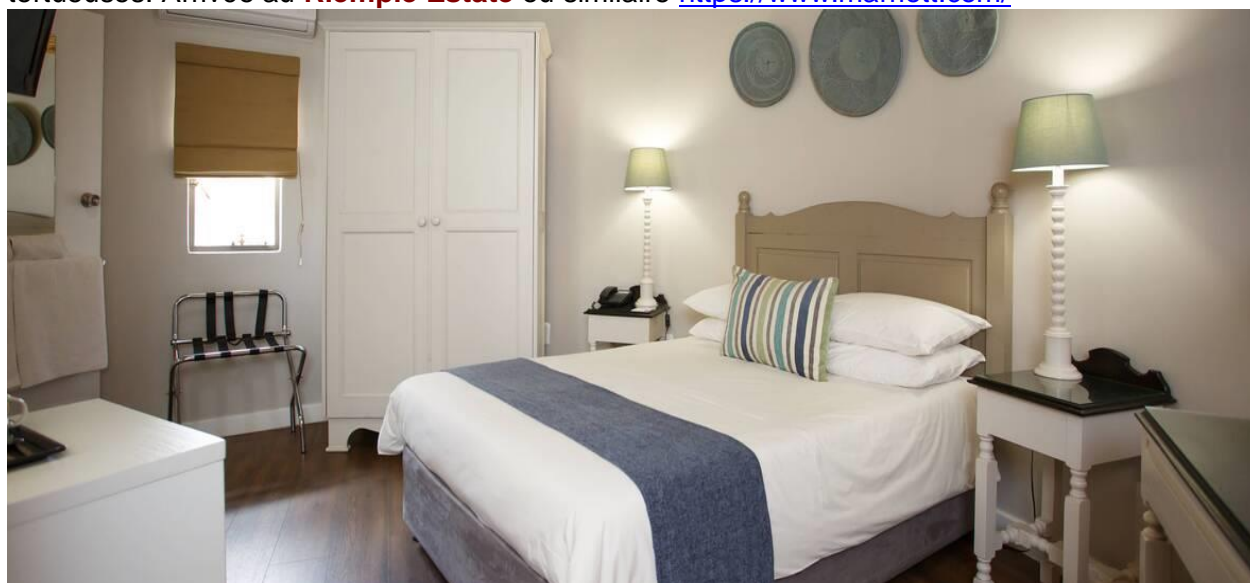
Remarquablement situé face à la mer, cet hôtel historique construit en 1896 a été complètement restauré en 2018. Les 67 chambres de l'hôtel sont situées dans le bâtiment d'origine de l'hôtel. Les 30 chambres face à la mer offrent une vue panoramique sur Walker Bay. Les lits peuvent être configurés en tant que lit king-size ou lits jumeaux. Les 37 chambres non sea facing ont vue sur la montagne. Toutes les chambres disposent d'une salle de bains privative et les chambres du rez-de-chaussée disposent d'un petit patio. Connexion Wi-Fi gratuite
Cocktail de bienvenue à base de jus de fruit exotique
Installation à l'hôtel (chambre disponible à partir de 14h00).
Diner en ville, logement.

5^{ème} JOUR **CAP AGULHAS / SWELLENDAM / OUDSTHOORN**

Petit déjeuner sud-africain puis départ pour Cap Agulhas (ou cap des Aiguilles), pour y découvrir le phare du bout du monde à l'extrémité sud du continent africain. Assis sur une pointe rocheuse, vous admirerez à votre gauche l'océan Indien et à votre droite l'océan Atlantique. Le cap des Aiguilles est le point de relief le plus méridional du continent africain. Il est aussi le point de repère officiel pour marquer le passage de l'océan Atlantique à l'océan Indien



Continuation sur Swellendam au patrimoine architectural important et intéressant comme la Dutch Reformed Church de style hollandais, baroque, gothique et byzantin, le complexe du Drostdy et l'ancienne ferme Zanddrift. Déjeuner puis route pour le Klein Karoo puis **Oudtshoorn** capitale mondiale de la plume d'autruche en traversant le petit Karoo (Klein Karoo), petit par la taille, mais grandiose par ses paysages semi-désertiques que l'on atteint par des routes tortueuses. Arrivée au **Riempie Estate** ou similaire <https://www.marriott.com/>



Alliant le charme de la campagne, situé dans un cadre de type ferme avec des rondawels bien aménagés au toit de chaume l'hôtel se trouve à seulement 20 minutes des grottes de Cango et à proximité des fermes exotiques de crocodiles et d'autruches pour lesquelles la ville est célèbre. L'hôtel propose un excellent restaurant qui sert les meilleurs plats du pays Il propose 29 chambres air-conditionné en-suite chalets et Family units spacieuses, joliment décorés pour refléter la culture locale avec salle de bains privative, la climatisation, une télévision par satellite, une baignoire et/ou une douche et un plateau/bouilloire avec entrée privée. Il possède une piscine extérieure, une grande terrasse et une aire de jeux pour enfants.

Cocktail de bienvenue à base de jus de fruit exotique

Installation à l'hôtel (chambre disponible à partir de 14h00). Diner logement.

6^{ème} JOUR

OUDSTHOORN / ROUTE JARDINS / GEORGES / KNYSNA

Petit déjeuner sud africain **Visite d'une ferme d'autruches.**



L'autruche appartient à la sous classe des oiseaux qui ne volent pas. Pendant la saison des amours, les autruches vont en général par paires, mâle et femelle. Les deux animaux creusent de concert le nid qui est un large trou circulaire. Les vingt œufs sont couvés le jour par la femelle et la nuit par le mâle. puis départ pour la **Route Jardins** qui s'étend de Mossel Bay à Tsitsikamma Storm River et qui mériterait de s'appeler la Route des Forêts. C'est une bande côtière assez étroite, coincée entre l'océan indien et les monts Tsitsikamma et Outeniqua. Au hasard des criques et des estuaires, on découvre des plages magnifiques bordées de dunes ou de forêts impénétrables.

Option : Visite des Grottes Cango = 135 ZAR / personne <http://www.cango-caves.co.za/>

Arrivée **Knysna**, capitale du bois précieux et célèbre pour ses élevages d'huîtres qui sont expédiées aux quatre coins du pays. Embarquement pour une croisière sur le lagon de Knysna, réserve du National Park Board, **Dégustation d'huîtres**



Arrivée au **Aha Rex Hotel** ou similaire <https://www.aha.co.za/rex-hotel>



Situé à moins de 300 mètres de la zone de Knysna Waterfront, l'hôtel est un mélange éclectique de confort moderne et classique et capture l'essence du luxe quatre étoiles. L'hôtel propose 30 chambres luxueuses et spacieuses avec salle de bains dans une décoration composée d'un mélange sophistiqué de contemporain, climatisation, téléviseurs LCD télécommandés et une connexion Internet sans fil. Il dispose d'une piscine et d'un restaurant, le Rose Cafe avec un menu qui correspond au cadre contemporain et où la cuisine est joliment présentée et préparée à partir des ingrédients les plus frais.

Cocktail de bienvenue à base de jus de fruit exotique

Installation à l'hôtel (chambre disponible à partir de 14h00). Diner logement.

7^{ème} JOUR **TSITSIKAMMA / PORT ELIZABETH → DURBAN**

Petit déjeuner matinal buffet sud africain copieux

Continuation sur **Plettenberg Bay** avec son long ruban de plage et ses estuaires grandioses. Ici la nature ici est généreuse, vous passez de la montagne au lagon et du lagon à l'océan.

Arrivée **Tsitsikamma** (l'endroit des eaux claires) et sa forêt primaire avec les fascinants Yellowwood plusieurs fois centenaires qui se parent d'une collerette de fougères et d'orchidées sauvages. Déjeuner en cours de route

Option à ce jour et révisable = **Birds of Eden** = 280 ZAR <https://birdsofeden.co.za/>

Monkeyland Primate Sanctuary = 280 ZAR <https://www.monkeyland.co.za/>

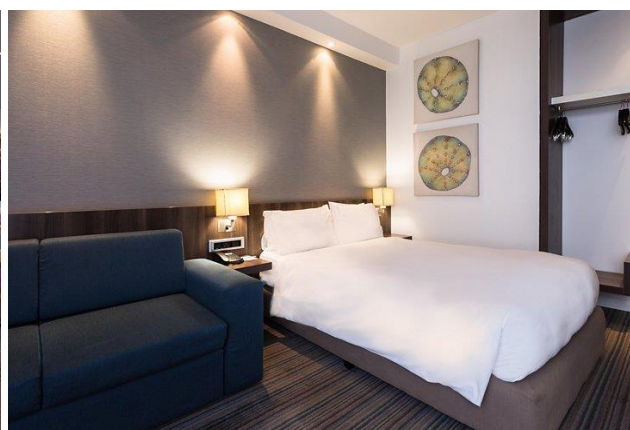
Canopy Tour = 695 ZAR / pers <https://www.canopytour.co.za/locations/tsitsikamma/>



Transfert à l'aéroport de **Port Elizabeth** pour envol à Durban

Arriv »ée Durban, accueil par cotre nouvea guide local parlant le fançais

Transfert à l'hôtel **Holiday Inn Express Umhlanga** ou similaire <https://www.ihg.com/>



Situé à 25 km de l'aéroport et 3 km de Réserve naturelle du lagon d'Umhlanga, l'hôtel dispose d'une piscine et propose 234 chambres dont 110 communicantes pour les familles sont équipées d'une cafetière/théière, ainsi que d'une TV à écran plat avec des chaînes satellite pour le confort des clients. Meublés d'un bureau, ils disposent également des fenêtres insonorisées. Dotées d'une douche à l'italienne et d'une toilette séparée, les salles de bains sont également équipées d'un sèche-cheveux et des draps de bain. Wifi gratuit.

cocktail de bienvenue à base de jus de fruit exotique.

Installation à l'hôtel (chambre disponible à partir de 14h00), dîner logement

8^{ème} JOUR DURBAN / SAFARI 4X4 HLUHLUWE

Petit déjeuner matinal buffet sud africain copieux

Départ pour le berceau du **Pays Zulu**, où s'illustra le célèbre Shaka Zulu qui inventa l'art de la guerre avec ses lances courtes pour le corps à corps, les boucliers que l'on roule et que l'on porte sur sa tête pour ne pas se fatiguer.





Option à ce jour et révisable : Mini-croisière réserve de Santa Lucia = 195 ZAR / personne
<https://www.stluciasouthafrica.com/> Marais de 36 826 hectares dont la profondeur moyenne ne dépasse pas un mètre. C'est le lieu de séjour rêvé pour plus de 600 hippopotames et vous pourrez observer, tapis sur les berges, les crocodiles du Nil qui sommeillent d'apparence avant de se ruer sur les proies imprudentes qui viendraient se désaltérer près de l'embouchure des rivières qui se jettent dans l'estuaire (88 km / heure)

Déjeuner en cours de route puis **safari 4x4 avec ranger dans la réserve de Unfolozi/Hluhluwe**, (liane en langue Zulu) qui couvre 96 000 hectares et qui est la plus vieille réserve naturelle de l'Afrique du Sud (1895) La faune concerne 80 espèces de mammifères (rhinocéros, lions, éléphants, girafes, guépards, léopards, buffles, antilopes, babouins) et quelques 425 espèces d'oiseaux.



Hluhluwe est aussi la réserve qui abrite les derniers rhinocéros noirs de l'Afrique (environ 500) et près de 1 800 rhinocéros blancs. Les lions sont des miraculés car il n'en restait plus un seul après la seconde guerre mondiale. Il fallut dans les années 50, qu'un lion solitaire en provenance du Mozambique arrive dans la réserve rejoint ensuite par des lionnes pour que la réserve retrouve son aspect original. Arrivée au **DumaZulu Lodge & Traditional Village** ou similaire <https://www.goodersonleisure.co.za/DumaZulu/Rooms>



Situé au cœur du Zoulouland, le Lodge propose des 20 chambres à la décoration traditionnelle africaine. Il dispose d'une piscine extérieure entourée d'un jardin tropical exhubérant. Les chambres spacieuses et climatisées sont décorées dans des tons orange, rouges et bruns, elles possèdent une salle de bains privative munie d'une baignoire, d'une douche, d'un sèche-cheveux, d'un coffre-fort et d'un plateau/bouilloire. Vous savourer un petit-déjeuner buffet préparé à partir de produits frais de saison. Le Lodge est situé à proximité du village Zulu, Dumazulu Kraal. Le restaurant et le bar offrent une atmosphère chaleureuse sud-africaine Cocktail de bienvenue à base de jus de fruit exotique.
Installation à l'hôtel (chambre disponible à partir de 14h00), dîner logement

9^{ème} JOUR

HLUHLUWE / ESWATINI (SWAZILAND)

Petit déjeuner. A Dumazulu Kraal, vous assisterez ensuite à une initiation aux rites et à la culture Zoulou suivie d'un spectacle de danses tribales



Départ pour le **royaume Eswatini** (Le roi, dernier monarque absolu d'Afrique, a annoncé que son pays changeait de nom au lieu à la place du Swaziland) petit état indépendant enclavé dans le territoire sud-africain. Ce sera pour vous l'occasion de rencontrer l'Afrique noire avec ses traditions et ses contradictions. La beauté des paysages et la douceur de vivre du peuple swazi vous charmeront. Vous serez surpris par les immenses plantations de pins et d'eucalyptus que se fondent harmonieusement dans le relief montagneux du nord-ouest, avec à l'est les savanes d'acacias qui rappellent les immensités du Park Kruger. Déjeuner en cours de route

Arrivée au **Mantenga Lodge** ou similaire en fin de journée <http://www.mantengalodge.com/>



Situé milieu de la vallée Ezulwini (la Vallée du Paradis, au pied des Montagnes de Sheba, le lodge représente une oasis de tranquillité. Il propose de 38 chambres élégantes et finement décorées avec une salle de bains privative, climatisation, télévision numérique avec satellite, accès internet, téléphone et service à thé et café. Le Lodge dispose d'un bar, d'un restaurant, et d'une piscine extérieure entourée par un jardin florissant

Cocktail de bienvenue à base de jus de fruit exotique.

Installation à l'hôtel (chambre disponible à partir de 14h00), dîner logement

Option à ce jour et révisable : Visite du village culturel Swazi, le musée vivant qui montre la vie traditionnelle du peuple Swazi dans une exacte reproduction du village ancien. Possibilité d'assister aux spectacles de danses et chants populaires et traditionnels.

10^{ème} JOUR

ESWATINI / HAZYVIEW

Petit déjeuner sud-africain (buffet varié et copieux)

A **Ezulwini Valley** un arrêt est prévu au **marché artisanal** où vous pourrez acheter des objets d'art africain et des girafes en bois à des tarifs beaucoup moins chers que partout ailleurs avec une grande diversité des produits et une grande variété.



Tour panoramique de la ville de **Mbabane**, capitale du royaume située au milieu des collines de Dlangeni. Déjeuner au village de Matsamo

Continuation sur Hazyview en Afrique du Sud

Arrivée Hazyview au **Gecko Lodge** ou similaire <http://geckolodge.co.za/>



Situé dans une ferme de 35 hectares avec un sentier de randonnée rejoignant la rivière Sabie, il se trouve à 5 minutes de route de Hazyview. Cet établissement à la gestion familiale est doté d'une piscine de roche entourée de jardins subtropicaux luxuriants. Les 23 chambres : 7 Double, 12 Twin, 2 triple et 3 family rooms, affichent une décoration individuelle lumineuse, eles

comprennent toutes un plateau/bouilloire et une salle de bains privative. Certaines sont dotées d'un balcon privé offrant une vue sur les jardins. Le restaurant de l'établissement dispose d'une cheminée à foyer ouvert et sert le petit-déjeuner ainsi que des dîners à 3 plats. Connexion Wi-Fi gratuite dans les parties communes. L'entrée Phabeni du Kruger National Park se situe à 15 km. Cocktail de bienvenue à base de jus de fruit exotique.

Installation à l'hôtel (chambre disponible à partir de 14h00), dîner logement

Option à ce jour et révisable = **Visite village Swazi de Matsamo = 175 ZAR**

11^{ème} JOUR **SAFARI KRUGER NATIONAL PARK / SABIE OU HAZYVIEW**

Petit déjeuner matinal **Le Kruger Park**, adossée à la frontière du Mozambique, est en quelque sorte un état dans l'état où les animaux sont rois. La superficie du parc est égale à celle d'Israël et à deux fois et demi celui de la Corse.



D'une longueur de 350 km environ et d'une largeur de 60 km, son altitude varie de 200 à 900 m. Le climat est subtropical. C'est le 26 mars 1898 qu'à l'initiative de Paul Kruger fût proclamé la Sabie Game Reserve qui sanctuarisait le territoire entre les rivières Crocodile et Sabie pour protéger la faune. Mais c'est grâce à l'acharnement du major James Stevenson-Hamilton qui luttait contre le braconnage, que le parlement adopta en 1927 le décret sur les parcs nationaux et que fût rebaptisée ; Retour Hazyview à votre hébergement, dîner et logement.

Option à ce jour et révisable : Journée safari 4x4 avec ranger Kruger Park = 1 280 ZAR / personne
Dîner Boma + 950 ZAR

12^{ème} JOUR **BLYDE RIVER CANYON / PILGRIM'S REST**

Départ pour la magnifique région du canyon de la **Blyde River** (rivière Blyde), l'une des merveilles de l'Afrique du Sud. On ne se lasse pas de voir cette extraordinaire veine qui s'enfonce jusqu'à 700 m de profondeur et où la rivière Blyde subit un dénivelé de 1 000 m sur 20 km de longueur.



Déjeuner en cours de route A **Bourke's Potholes** (les marmites de la chance) vous découvrirez les spectaculaires dessins et formes de l'érosion des rochers face au coup de butoir de l'eau fougueuse des rivières Blyde et de la Treur. A **Tree Rondavel** (trois sommets figurant des tours) la vue surplombant le lac artificiel vous donnera le vertige et l'occasion de réaliser la photo de votre vie. Arrêt au point de vue fantastique de **God's Window**. C'est ici que le Boschimane Xai lance la bouteille de coca cola dans le film les dieux sont tombés sur la tête.

Arrivée **Pilgrim's Rest**, petit village de mineurs inscrit au registre des monuments historiques qui a été complètement restauré. Ici le temps suspend son vol. Découverte du village musée de 150 habitants qui comporte deux quartiers. Le Uptown (ville haute) avec l'église anglican, Pilgrim's et Sabie News, Bottle Store, Royal Hotel, Minor's House, le cimetière et Downtown (ville basse) avec le Highwayman's Garage et le magasin Pilgrim's Rest General Dealer. Arrivée à **The Royal Hotel** ou similaire <https://www.royalhotelpilgrims.co.za/>



Situé dans le village historique où il y a plus de 100 ans une mine d'or a été découverte, cet hôtel de charme affiche fièrement sa façade d'antan et son goût pour l'histoire de ses ancêtres. Ici, il vous sera impossible de vous ennuyer. Composé des maisons du village Victorien au style unique Cape Dutch avec ses toits pointus et sa façade blanche, l'hôtel dispose de 50 chambres avec salle de bains réparties dans les annexes de l'hôtel principal qui reflètent toutes le charme et l'atmosphère historiques distinctifs de cet hôtel unique. Meublées avec des lits anciens en laiton, des armoires, des lavabos et d'autres meubles, les clients sont transportés dans la riche histoire de la ruée vers l'or en Afrique du Sud. Il dispose de deux bars et d'un restaurant. Cocktail de bienvenue à base de jus de fruit exotique. Installation à l'hôtel (chambre disponible à partir de 14h00), dîner logement Option à ce jour et révisable : Dîner dans une ambiance ruée vers l'or au « Digger's Den » accompagné d'un spectacle de danses « Gumboots » (danse développée par les mineurs africains. A la base un mode de communication en frappant les bottes en gomme, puis stylisé en danse) = 370 ZAR / personne.

13^{ème} JOUR **VILLAGE NDEBELE / PRETORIA CITY TOUR + VOORTREKER**

Petit déjeuner sud-africain (buffet varié et copieux)

Départ pour Pretoria en passant par Sabie et Waterval Boven



Arrêt pour découvrir les belles maisons et l'art des Ndébélés. Les femmes sont revêtues de la traditionnelle couverture colorée des Ndébélés. Le groupe Nguni des Ndébélés vit dans la province du Nord, près de Pretoria, au milieu des groupes Sotho. Ils se distinguent par la façon étonnante dont ils peignent leurs maisons et par les costumes et les parures complexes des femmes. Déjeuner en cours de route. Arrivée Pretoria, capitale administrative où siège 6 mois par ans le parlement. (les 6 autres mois, le parlement siège à Cape Town). Vous visiterez le Voortrekker, monument érigé entre 1937 et 1949 et inspiré des murailles du Grand Zimbabwe (Great Zimbabwe) suivi du tour panoramique de Pretoria, vous découvrirez Melrose House, la Maison Paul Kruger puis l'Union Building d'où vous embrasserez la ville depuis son magnifique point de vue. Arrivée à la **Villa Africa Boutique Hotel** ou similaire <https://www.villaafrica.co.za/> .



Villa Africa est un boutique hôtel de 45 chambres, situé dans la paisible banlieue orientale de Pretoria à seulement 30 minutes en voiture de l'aéroport international OR Thambo. La Villa Africa est située dans un environnement verdoyant et tranquille avec de nombreux centres commerciaux, restaurants, hôpitaux privés, attractions touristiques et sites historiques à proximité. L'hôtel propose quatre types de chambres, les chambres standard, les chambres exécutives, la suite nuptiale & les chambres familiales. Piscine, restaurant, bar, wifi dans les parties communes.

Cocktail de bienvenue à base de jus de fruit exotique.

Installation à l'hôtel (chambre disponible à partir de 14h00), dîner logement

Option à ce jour et révisable : Dîner au restaurant Indaba = 320 ZAR

14^{ème} JOUR **MUSEE APARTHEID – SOWETO / JOHANNESBURG** →

Petit déjeuner sud-africain (buffet varié et copieux)

Ne pas visiter le **Musée de l'apartheid** ne constituerait pas seulement une erreur mais une véritable faute. Car, mieux que partout ailleurs, c'est ici, dans ce bâtiment inauguré en 2001 et salué internationalement, que l'on peut comprendre l'inexplicable et plonger au cœur de la folie du système de séparation raciale, appliqué en Afrique du Sud de 1948 à 1991. Dès l'entrée chacun se dirige vers la porte qui correspond à sa couleur de peau, surmontées d'écriteaux " **blankes/whites** " ou " **nie blankes/non whites** " (blankes signifie blancs, en afrikaans, la langue des oppresseurs afrikaners). Vous y verrez les objets d'époque qui témoignent de la brutalité du régime. Ainsi, ce banc public estampillé " **Europeans only** " ou un exemplaire de ces blindés anti-émeute nommés Casspir qu'utilisait l'armée contre insurgés des townships. Suivez l'ascension et la chute de cet état ségrégationniste au travers de séquences filmées parfois choquantes, de photographies, de textes et d'objets divers.

Départ pour la **visite de Soweto (SOuth WEstern TOwnship)**.

Ce quartier noir de plus de 3 millions d'habitants s'étend sur plus de 100 km². Vous découvrirez les petits marchés traditionnels avec la maison de Nelson Mandela, celle de Desmond Tutu et celle de l'ex-épouse de Mandela, Winnie ainsi que les villas de Beverley Hills.

Option à ce jour et révisable : Visite de la maison de Nelson Mandela = ZAR 60 ZAR / personne
Soweto visite guidée du quartier en vélo et/ou Tuk Tuk (au choix) = 660 ZAR / personne



Transfert aéroport. Assistance aux formalités d'enregistrement et envol
Prestations et nuit à bord.

Options : **Extension Victoria Falls**
 Extension séjour balnéaire à Sun City ou Zanzibar

15^{ème} JOUR → **DESTINATION FINALE**

Arrivée à votre destination finale dans la matinée.
Fin de nos prestations

NOTA : Pour des raisons techniques, horaires d'avion, conditions météo ou autres incidents, le programme peut-être modifié ou adapté mais l'ensemble des visites prévues sera respecté

GROUPE COUP DE COEUR SUD AFRICAIN

ENTREE CAPE TOWN – SORTIE JOHANNESBURG

CATEGORIE STANDARD (3 ***) & SUPERIEURE

15 JOURS / 12 NUITS

VOL DE NUIT DEPART CDG / MRS / BRU / GVA

DEPART BORDEAUX, LYON, MULHOUSE, NANTES, NICE, STRASBOURG, TOULOUSE SUR DEMANDE

PRIX NET FORFAITAIRE PAR PERSONNE BASE 40 PAX EN ½ DOUBLE 2025

AVEC GUIDES LOCAUX PARLANT LE FRANCAIS

DU 01/11 AU 14/12/2024 - DU 12/01 AU 31/03/2025
2 260 € + 570 € taxes (495 + 75)
DU 01/04 AU 15/06/2025
2 225 € + 570 € taxes (495 + 75)
DU 16/06 AU 31/08/2025
2 260 € + 570 € taxes (495 + 75)
DU 01/09 AU 31/10/2025
2 295 € + 570 € taxes (495 + 75)
Le supplément chambre individuelle = € 450 Réduction 3ème personne partageant chambre de deux adultes = (-) 333 € Réduction enfant –12 ans partageant chambre de deux adultes = (-) 740 €

SAVANNA TOURS S'ENGAGE A ASSURER LES PRESTATIONS SUIVANTES

- * Le vol international CDG, MRS, BRU, GVA / CPT dans la classe T.O Groupe la moins chère
- * Accueil et les transferts Aéroport / Hôtel / Aéroport
- * Service d'un guide local parlant le français de Cape Town à Port Elizabeth
- * Hébergement en chambre ½ double en pension complète
1 er service : dîner du 2^{ème} jour **dernier service** : déjeuner du 14^{ème} jour
- * Circuit en hôtel de catégorie standard & supérieure
- * Circuit réalisé en car climatisé de 44/40 – 34/32.-16/15 places selon taille du groupe
- * Frais de carburant et de chauffeur,
- * Droits d'entrée du car au Kruger Park, à la Cape Point Nature Reserve & au Eswatini
- * Le tour panoramique de Cape Town
- * Excursion en bateau à Houtbay pour l'île aux phoques
- * Les droits d'accès à Boulder's Beach pour les pingouins
- * Le déjeuner de poisson à Simon's Town
- * L'entrée à Cape Point et au Cap de Bonne Espérance
- * La dégustation de vins à Stellenbosch
- * Le déjeuner dans une maison de style Cape Dutch à Stellenbosch
- * L'entrée au musée des Huguenots à Franschhoek
- * La Whales Coast Road
- * Les droits d'entrée à Cape Agulhas
- * La Route 62
- * La visite d'une ferme d'autruches à Oudtshoorn
- * La Route Jardins
- * La mini-croisière dans le lagon de Knysna
- * Le vol domestique PLZ / DUR dans la classe de réservation T.O groupe la moins chère
- * Service d'un guide local parlant le français de Durban à Johannesburg
- * Le safari 4x4 avec ranger dans la réserve de Hluhluwe
- * L'entrée dans la réserve de Hluhluwe
- * Spectacle de danses tribales Zoulou
- * La visite de la verrerie de Ngwenya (fermée le samedi et le dimanche)
- * La découverte de la Vallée Heureuse (Happy Valley).
- * Le déjeuner au village de Matsamo
- * L'entrée au Kruger National Park
- * Le safari en car dans le Kruger National Park
- * La Blyde River Canyon
- * L'entrée à Bourke's Potholes

- * La visite de Pilgrim's Rest
- * L'entrée au village Ndebele
- * Le tour panoramique de Pretoria
- * La visite de Soweto
- * Le déjeuner dans un Shebeen
- * L'entrée à l'Apartheid Museum
- * Le transfert hôtel / aéroport de JNB
- * Le vol international JNB / CDG, MRS, BRU, GVA dans la classe T.O Groupe la moins chère
- * La TVA (14 % à ce jour) et les taxes touristiques

* Les pourboires dans les restaurants 10 %

* L'assistance en français de Savanna Tours Afrique du Sud

NOS PRIX N'INCLUENT PAS

* Les taxes d'aéroport et hausse de carburant du vol international et révisables € 495

* Les taxes d'aéroport et hausse de carburant du vol domestique PLZ/DUR et révisables € 75

* Le supplément chambre individuelle

Sundown en catamaran ou bateau baie de Cape Town avec sparkling wine	= 550 ZAR / personne
Ascension Table Mountain en téléphérique	= 440 ZAR / personne
Robben Island	= 770 ZAR / personne
Diner Gold Restaurant	= 620 ZAR / personne
Diner Waterfront au restaurant « MareSol ».	= 390 ZAR / personne
Visite des grottes Cango = 180 ZAR / personne	http://www.cango-caves.co.za/
Birds of Eden = 280 ZAR	https://birdsofeden.co.za/
Monkeyland Primate Sanctuary = 280 ZAR	https://www.monkeyland.co.za/
Canopy Tour = 695 ZAR / pers	https://www.canopytour.co.za/locations/tsitsikamma/
Mini-croisière réserve de Santa Lucia	= 270 ZAR / personne
Journée safari 4x4 avec ranger Kruger Park	= 1 295 ZAR /
personne	
Diner restaurant Carnivore	= 420 ZAR / personne
Dîner de viandes du bush indaba restaurant	= 390 ZAR / personne
Soweto visite guidée du quartier en vélo et/ou Tuk Tuk (au choix)	= 660 ZAR / personne

* Le port des bagages aux hôtels et à aéroport

* Les boissons et dépenses personnelles

* Les pourboires conseillés pour le guide 25 ZAR / personne / jour

* Les pourboires conseillés pour le chauffeur 25 / ZAR personne / jour

* **Assurances annulation, assistance, rapatriement, bagages obligatoires**

SUP. BASE	35	30	25	20	15	10
	40 €	95 €	175 €	295 €	485 €	775 €

VALIDITE DE L'OFFRE

31/10/2025

Taux de change 10 ZAR = 0.50 €

Tarifs prestations au 23/06/2024

(Les hôtels et Lodges donnés à titre indicatif, seront confirmés à réception de l'acompte pour réservation en fonction des disponibilités)

CONDITIONS DE VENTES

Nos tarifs sont exprimés en Euro. Ils incluent la TVA à ce jour 14% et les taxes gouvernementales

Nos tarifs sont établis en fonction des tarifs des hôtels, Lodges, restaurants, transporteurs et parcs nationaux connus au 23/06/2024, ils peuvent être modifiés sans préavis en fonction des augmentations des prestations de services des hausses de carburant, de la TVA et de taxes gouvernementales en Afrique du Sud. Toute confirmation de réservation fait l'objet d'une facturation

Pour les groupes,

25 % du règlement à la signature du contrat,

Le solde 31 jours au plus tard avant l'arrivée des clients.

Une première répartition des chambres + ou - 20 % d'écart doit nous parvenir 60 jours avant le départ

La liste de répartition définitive doit nous parvenir au plus tard 30 jours avant l'arrivée des clients.

Les groupes sont accompagnés par des guide /accompagnateurs parlant le Français.

Dans le cas d'allotement linéaire, un deposit de 10 % du montant total est demandé à la signature du contrat.

A D-60, une première estimation est établie.

A D-30, la liste des noms avec la répartition des chambres provisoire doit nous parvenir.

Le solde du règlement de la facture doit nous parvenir au plus tard 21 jours avant l'arrivée des clients sous peine d'annulation avec la répartition des chambres définitive

CONDITIONS D'ANNULATION

SAVANNA TOURS & SAFARIS applique à ses clients les conditions d'annulation imposées par les hôtels, les Lodges et les parcs nationaux des Etats en Afrique du Sud.

Billets d'avion émis non remboursables

Avant 60 jours	30 % du montant total
Entre D-60 et D-45	50 % du montant total
Entre D-45 et D-31	75 % du montant total
Entre 31 jours et le départ	100 % du montant total

CONTESTATIONS / RECLAMATIONS

Toute contestation ou réclamation des clients concernant les prestations terrestres de la responsabilité de Savanna Tours & safaris doivent être faites pendant le circuit auprès des guide / accompagnateurs ou à défaut auprès du responsable des opérations de Savanna Tours & Safaris en Afrique du Sud. Toute réclamation qui nous parviendrait 15 jours après le retour des clients ne sera pas prise en compte et sera considérée comme non fondée.

RESPONSABILITE CIVILE PROFESSIONNELLE

SAVANNA TOURS & SAFARIS a souscrit une Responsabilité Civile Professionnelle conforme aux recommandations de la CEE et de SATSA soit R1 million General Public Liability Insurance et R5 million Passager Liability.

NOTRE CHARTE ETHIQUE ET QUALITE

Depuis notre création en 1984 au Bénin, notre charte partagée par nos partenaires locaux est claire, respect de l'environnement, de l'écologie, pas de corruption, pas de blanchiment d'argent, privilégier les emplois locaux, limiter les expatriés et développer le management local, pas de politique du prix le plus bas mais celle du service et de la qualité le plus haut.

Formation du personnel local, égalité des chances, partenaire local qui partage nos valeurs, pas de ségrégation religieuse ou de race.

Toutes nos sociétés sont enregistrées et conformes à la loi du pays régissant les agences réceptives. Chaque agence réceptive possède sa responsabilité civile professionnelle (elle n'est plus obligatoire en Europe à partir du 1^{er} juillet 2018).

Nous payons localement la TVA et acquittons les impôts sur les sociétés, nous refusons et nous luttons contre la corruption de fonctionnaires et les rémunérations opaques (black money).

RGDP (règlement général sur la protection des données)

En conformité avec le règlement européen 2016/679 du 27/04/2016 Savanna Tours & Safaris possède une politique de protection des données et tient à jour un registre des traitements des données à caractère personnel.

HOTELS DU CIRCUIT

Cape Town	New Kings Hotel std room ou similaire 4 Regent Rd, Sea Point, Tel. + 27 21 430 5580 Web : http://www.newkingshotel.co.za/
Hermanus	Windsor Hotel Mountain facing ou similaire 49 Marine Dr, Hermanus, 7200 Tel.: +27 28 312 3727 Web: www.windsorhotel.co.za
Oudtshoorn	Riempie Estate std room ou similaire Baron Van Reede St, Oudtshoorn, 6620 Tel: +27 44 272 6161 Web: www.marriott.fr

Knysna	Aha Rex Hotel std room ou similaire 8 Gray St, Knysna, 6571 Tel: +27 44 302 5900 Web: www.ahagroup.co.za
Umhlanga	Hotel Holiday In Express 2 Ncondo Place Crn Ncondo Place &, Ntusi Rd Off Umhlanga Rocks Durban 4 320 Tel. + 27 31 368 1511 Web: https://www.ihg.com/holidayinnexpress/
Hluhluwe	Dumazulu Lodge ou similaire Lot H29, Bushlands Rd Hluhluwe 3960 Tel.: +27313374222 Web: www.dumazulu.co.za
Swaziland (Eswatini)	Matenga Lodge std room ou similaire 2 Mantenga Falls Road Mbabane Hhohho, H106, Eswatini Tel +268 2416 1049 Web: http://www.mantengalodge.com/
Hazyview	Gecko Lodge std room ou similaire Sabie Road 536 Hazyview 1542 Tel: +27 13 591 3324 Web: https://www.geckolodge.co.za/
Pilgrim's Rest	Royal hotel ou similaire Main St, Pilgrimsrest 1290, Tel : +27 13 768 1100 Web: https://www.royalhotelpilgrims.co.za/
Pretoria	Villa Africa Boutique Hotel ou similaire 272 Furrow Road, Equestria, Pretoria, Tel: +27 12 807 7535 Web : www.villaafrica.co.za

Bien africainement

Jean Michel JULOUX