



## UGANDA "LES EXCEPTIONNELS"

### SAFARI INDIVIDUEL

**AVEC CHAUFFEUR / PISTEUR LOCAL PARLANT FRANÇAIS**

**AVEC DEUX RANDONNEES PEDESTRES POUR**

**L'OBSERVATION DES GORILLES DE MONTAGNES**

**L'UNE A BWINDI ET L'AUTRE A MGAHINGA**

Les rhinocéros de Ziwa, Murchison National Park,

Kibale National Park, l'observation des chimpanzés, Bigodi,

Queen Elizabeth National Park, le canal de Kazinga, Ishasha, Bwindi,

Bunyonyi Lake, Mgahinga, Mbuo National Park

**15 JOURS / 12 NUITS**

**AERIEN VOL DE NUIT DEPART CDG / BRU/GVA OU MRS**

**AUTRES AEROPORT SUR DEMANDE**

### VOTRE ITINERAIRE

J01 AEROPORT DE DEPART → ADIS ABEBA

J02 → ADIS ABEBA → ENTEBBE

J03 ZIWA BEC DE SABOT / MURCHINSON FALLS NATIONAL PARK

J04 MURCHINSON FALLS NATIONAL PARK / SAFARI BATEAU

J05 MURCHINSON / KIBALE NATIONAL PARK

J06 RANDONNEE PEDESTRE RENCONTRE CHIMPANZEES / BIGODI

J07 QUEEN ELIZABETH NATIONAL PARK

J08 SAFARI QUEEN ELIZABETH NATIONAL PARK / SAFARI BATEAU

J09 QUEEN ELIZABETH NATIONAL ISHASHA / BWINDI NATIONAL PARK

J10 RANDONNEE PEDESTRE RENCONTRE GORILLES DE BWINDI NATIONAL PARK

J11 BWINDI / BUNYONYI LAKE / MGAHINGA NATIONAL PARK

J12 RANDONNEE PEDESTRE GORILLES DE MGAHINGA / MBURO NATIONAL PARK

J13 SAFARI MBURO NATIONAL PARK

J14 SAFARI MBURO NATIONAL PARK / ENTEBBE → DESTINATION FINALE

J15 → DESTINATION FINALE

#### 1<sup>er</sup> JOUR **AEROPORT DE DEPART → ADIS ABEBA**

Envol pour Entebbe via Addis Abeba, prestations et nuit à bord

#### 2<sup>ème</sup> JOUR **→ ENTEBBE**

Arrivée EBB, formalités de police et de douane

Accueil chaleureux par notre guide professionnel. Après une introduction amicale, vous serez transféré à votre hôtel, où un délicieux dîner sera spécialement préparé pour vous. Profitez de cette occasion pour vous détendre et vous relaxer après votre voyage, assurant ainsi une nuit paisible et reposante, logement en chambre et petit déjeuner.

##### **Options d'hébergement :**

Hébergement standard : Papyrus Guest House ou similaire <https://papyrusguesthouse.com/>

Hébergement supérieur : The Boma Hotel ou similaire <https://www.boma.co.ug/>

Hébergement deluxe : No 5 Boutique Hotel ou similaire <https://www.hotelnumber5.com/>

#### 3<sup>ème</sup> JOUR **SANCTUAIRE DE ZIWA / MURCHISON NATIONAL PARK**

Petit-déjeuner, transfert au sanctuaire de Ziwa Rhino. Dans les années 1960, l'Ouganda possédait près de 400 rhinocéros. A cause du braconnage intense et la destruction des habitats naturels dans les années 1970 ils disparurent totalement en 1983. En 1997, l'ONG Rhino Fund Uganda se donna pour objectif de réintroduire les rhinocéros dans le pays. C'est ainsi que le Ziwa Rhino Sanctuary fut créé dans une savane arborée qui couvre 7 000 hectares. En 2020, l'aire protégée recensait 32 individus.



Découverte des rhinocéros ainsi qu’une quarantaine d’autres espèces de mammifères, d’une grande variété d’oiseaux et de reptiles

Continuation vers le parc national de Murchison Falls, l’une des zones de conservation les plus anciennes et les plus visitées d’Ouganda. Il s’agit d’un voyage long mais enrichissant à travers divers paysages du nord de l’Ouganda, avec une belle vue sur la campagne et les magnifiques villages. Le parc national de Murchison Falls est la réserve naturelle la plus connue et la plus grande d’Ouganda. Avec la chute d’eau de Murchison et les populations animales remarquables.



Un safari dans le parc vous permet de voir face à face les différentes espèces d’animaux comme la grande quantité d’éléphants, des girafes, des lions, des antilopes, des waterbucks, des buffles, des hippopotames et des crocodiles peuvent également être vue. Déjeuner pique-nique en cours de route Arrivée à votre hébergement, diner logement

**Options d’hébergement :**

Hébergement standard : Ikorom Safari Lodge ou similaire <https://ikoromsafarilodge.com>

Hébergement supérieur : Pakuba Safari Lodge ou similaire <https://pakubasafarilodge.com/>

Hébergement deluxe : Paraa Safari Lodge ou similaire <https://paraalodge.com/>

**4<sup>ème</sup> JOUR**

**MURCHISON NATIONAL PARK**

Après un petit-déjeuner matinal, safari dans le parc pour observer les éléphants, les girafes, les buffles, les lions, les léopards, différentes espèces d’antilopes et de nombreux oiseaux tropicaux. Ils sont tous là ! Vous déjeunerez avec votre pique-nique lunch avant le safari en bateau dans l’après-midi vers les chutes de Murchison, cela prend environ 2 heures et vous aller voir des crocodiles, des centaines d’hippopotames, des buffles, des oiseaux aquatiques, des singes et de toute la faune (également du Nil). Retour en fin de journée au lodge, diner logement





**5<sup>ème</sup> JOUR MURCHINSON / KIBALE NATIONAL PARK**

Petit déjeuner puis départ pour la forêt verte de Kibale. La route est pittoresque.



À votre arrivée dans la forêt tropicale, vous entrez dans un monde complètement différent. Nous sommes dans la maison des primates. Le parc national de la forêt de Kibale se trouve juste à l'extérieur de la ville coloniale de Fort Portal et se compose d'une forêt tropicale dense. Ce parc est



considéré comme l'un des grands points forts de l'Ouganda et est connu comme la capitale mondiale des primates avec plus de 13 espèces de primates.



Un grand nombre de primates résidant peut être trouvé ici et en particulier une visite à l'un des groupes de chimpanzés habitués est une expérience très mémorable.  
Installation dans votre chambre, diner logement.

**Options d'hébergement :**

Hébergement standard : Isunga Lodge ou similaires Isunga Lodge <https://isungalodge.com/>

Hébergement supérieur : Chimpanze Forest Lodge ou similaire <https://www.chimpanzeeforestlodge.com/>

Hébergement deluxe : Crater Safari Lodge <https://cratersafarilodge.com/>

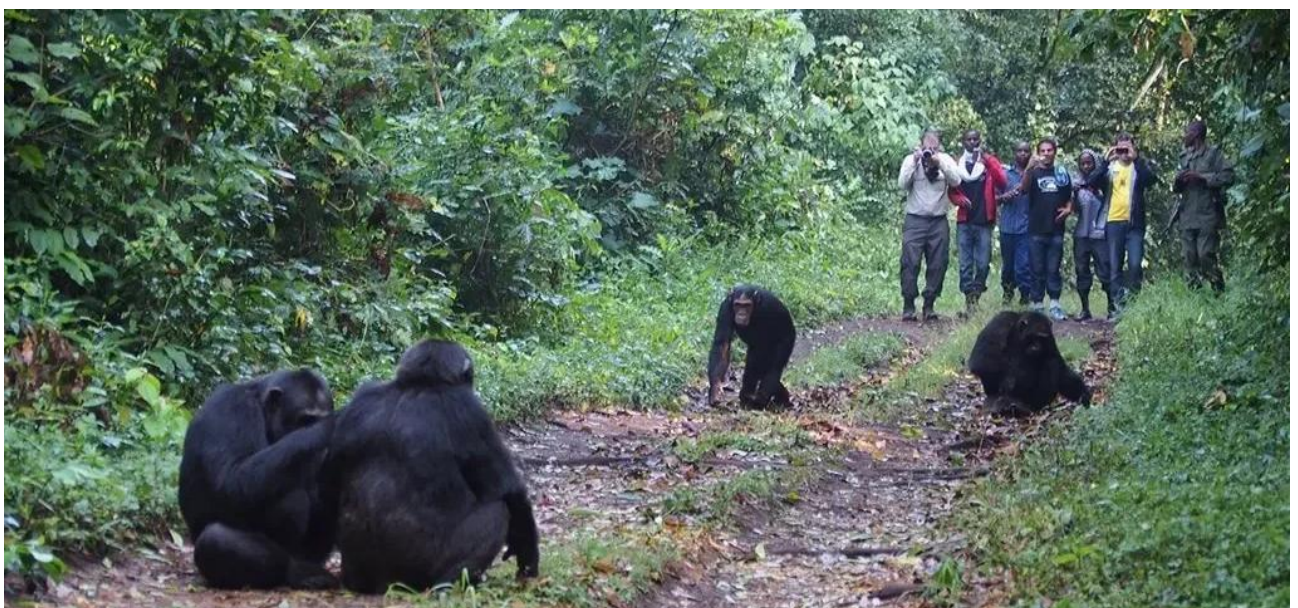
6<sup>ème</sup>

JOUR

**RANDONNEE PEDESTRE RENCONTRE CHIMPANZESE / BIGODI**

Petit déjeuner, vous vous dirigez vers le centre des visiteurs pour un briefing et commencez votre activité de trekking des chimpanzés. La forêt de Kibale compte plus de 1450 chimpanzés et le groupe habitué compte plus de 120 individus entièrement habitués.

La randonnée peut durer de 2 à 4 heures selon la location des chimpanzés. Vous aurez une heure d'interaction avec les chimpanzés en prenant un certain nombre de photos. Plus tard, vous reviendrez de la randonnée et partirez pour le déjeuner.



Après le déjeuner, préparez-vous pour une promenade dans les marais sanctuaire d'oiseaux de Bigodi pour explorer cette grande communauté de nombreuses espèces d'oiseaux et de primates. Vous retournerez ensuite à votre lodge pour le dîner et la nuit.



7<sup>ème</sup> JOUR

## KIBALE / QUEEN ELIZABETH NATIONAL PARK

Le matin, après un petit-déjeuner relaxé, vous serez transféré au Queen Elizabeth NP pour des safaris dans l'après-midi, dans ce parc vous allez découvrir des variétés d'espèces sauvages.



Vous conduirez plus tard à votre lodge pour vous reposer dans l'après-midi, alors que vous vous dirigez vers votre lodge pour une soirée de loisirs au lodge, vous allez voir d'autres animaux. Arrivée à votre hébergement, installation, diner logement.

### Options d'hébergement :

Hébergement standard : Irungu Forest Safari Lodge ou similaire <https://irunguforestsafarilodge.com/>

Hébergement supérieur : Twin Lakes Safari Lodge ou similaire <https://www.twinlakesafarilodge.com/>

Hébergement deluxe : Buffalo Lodge ou similaire <https://www.buffalolodge.ug/>

8<sup>ème</sup> JOUR

## SAFARI BATEAU ET SAFARI 4X4 QUEEN ELIZABETH NATIONAL PARK

Après un petit-déjeuner matinal, partez pour un passionnant safari matinal dans le Parc National Queen Elizabeth, un sanctuaire réputé pour sa faune diversifiée. En traversant la savane pittoresque, restez attentif aux troupes de buffles, d'éléphants, de lions et aux différentes espèces d'antilopes qui prospèrent dans leur habitat naturel.



Après un déjeuner tranquille, embarquez pour une croisière panoramique sur le canal de Kazinga, l'un des points forts du parc. Cette expérience offre des opportunités inégalées d'observer une riche variété d'oiseaux aquatiques, ainsi que des hippopotames, des crocodiles et d'autres animaux attirés par les rives. Terminez votre journée par un court safari en voiture pour retourner à votre lodge, en profitant une dernière fois de la beauté du parc avant de savourer un délicieux dîner et de passer une nuit reposante. Retour au Lodge, diner, logement



## 9<sup>ème</sup> JOUR QUEEN ELIZABETH CANAL DE KAZINGA / BWINDI NATIONAL PARK

Après un petit-déjeuner tranquille, quittez votre lodge et partez pour une excursion dans un village de pêcheurs le long du canal Kazinga. Vous y découvrirez une immersion fascinante dans la culture locale dynamique et les activités quotidiennes de la communauté. Cette visite enrichissante offre une occasion unique de se connecter aux traditions et au patrimoine de la région.



Après cette expérience culturelle, poursuivez votre voyage vers Ishasha, réputé pour ses lions grimpeurs d'arbres, et partez pour un safari palpitant à la recherche de ces remarquables prédateurs perchés dans les figuiers



Faites une pause pour savourer un déjeuner copieux au cœur de cette nature préservée avant de continuer votre trajet pittoresque vers la forêt enchantée de Bwindi Impénétrable. Arrivée à votre hébergement, installation, diner logement.

### **Options d'hébergement :**

Hébergement standard : Gorilla Valley Lodge ou similaire <https://naturelodgesuganda.com/gorilla-valley-lodge/>

Hébergement supérieur : Ichumbi Gorilla Lodge ou similaire <https://ichumbi.com/>

Hébergement deluxe : Gorilla Leisure Lodge ou similaire <https://gorillaleisurelodge.com/>

## 10<sup>ème</sup> JOUR

## GORILLES / BWINDI IMPENETRABLE FOREST



Petit déjeuner matin, vous partirez à la recherche des gorilles en marchant jusqu'à l'entrée du parc où nous recevrez un briefing (en anglais) et que vos porteurs pour la journée vous seront présentés. Ensuite, vous débuterez votre trajet qui peut durer de 10 minutes à 2 heures avant de commencer votre piste des gorilles.



Le suivi peut être ardu en raison des fortes pentes et de la haute altitude. Au départ, vous marcherez le long des sentiers établis, votre garde forestier se coordonnant avec les pisteurs avancés par radio pour vous guider vers le dernier emplacement connu des gorilles. Lorsque vous arriverez à l'endroit où se trouvent les gorilles, vous quitterez les sentiers et commencerez à vous frayer un chemin à travers les sous-bois glissants. Vos porteurs resteront en arrière car seuls votre groupe privilégié de 8 personnes et votre ranger approchent les gorilles pour passer une heure magique avec eux.



L'heure passe trop vite, puis il est temps de regagner à contrecœur vos véhicules en attente. Retour au Lodge, diner logement.

11<sup>ème</sup> JOUR

**BWINDI / BUNYONYI LAKE / MGAHINGA NATIONAL PARK**

Petit-déjeuner puis départ pour Mgahinga National Park. Arrêt en cours de route à Bunyonyi Lake, promenade en bateau pour une exploration de ce magnifique lac qui a beaucoup d'îles. Déjeuner en cours de route,





Arrivée à votre lodge. Après-midi libre. Dîner et nuit au lodge

**Options d'hébergement:**

Hébergement standard : Mucha Lodge ou similaire <https://muchalodges.com/>

Hébergement supérieur : Ichumbi Hotel ou similaire <https://ichumbi.com/>

Hébergement deluxe : Chameleon Hill Forest Lodge ou similaire <https://www.chameleonhill.com/>

**12<sup>ème</sup> JOUR RANDONNEE PEDESTRE GORILLES DE MGAHINGA / MBURO NATIONAL PARK**

Aujourd'hui, vous vous dirigez vers une deuxième randonnée de trekking des gorilles, où vous rencontrerez votre guide, vous serez transféré au point de briefing du parc, avant de partir pour le trekking des gorilles. Retour au Lodge pour le déjeuner transfert par la route pour Mbuoro National Park. Dîner et nuit au lodge



**13<sup>ème</sup> JOUR MGAHINGA I / LAKE MBURO NATIONAL PARK**

Petit déjeuner puis départ pour le parc national du lac Mbuoro qui couvre une superficie de 370 km<sup>2</sup>, On y trouve 68 espèces de mammifères dont la girafe de Rothschild, le zèbre (avec une population estimée de 5 000 têtes), l'impala, l'éland, le bubale, le cobe à croissant, le buffle, le cobe, l'antilope Topi et le phacochère. Les seuls grands prédateurs qui y sévissent sont les hyènes et les léopards.



Ce qui fait la richesse du parc, ce sont ses zones humides, son lac et ses vastes plaines herbeuses parsemées de collines rocheuses, un biotope parfait. Au centre du parc, le lac Mburo, se perd dans un dédale de marais et de rivières. Cette immense zone humide, quasi permanente, accueille une large population d'hippopotames, de crocodiles ainsi que la rare antilope.



Plus de 350 espèces d'oiseaux y ont été observées dont quelques espèces rares telles que le héron à dos blanc, le gonolek des papyrus, le bec-en-sabot, la grue couronnée, emblème du pays, le trogon Narina, le pigeon vert africain et le turaco de Ross. Situé entre le lac Victoria et les montagnes du Ruwenzori, à une altitude moyenne de 1500m, le parc reçoit en moyenne 800 mm de pluie par an avec deux saisons des pluies assez marquée de mars à juin et d'octobre à décembre. Déjeuner pique-nique en cours de route, Safari dans le parc  
Arrivée à votre hébergement, Installation, diner logement

**Options d'hébergement:**

Hébergement standard : Eagle Nest ou similaire <https://naturelodgesuganda.com/eagles-nest/>

Hébergement supérieur : Arcadia Lodge ou similaire <https://arcadialodges.com/>

Hébergement deluxe : Mihingo Lodge ou similaire <https://mihingolodge.com/>

14<sup>ème</sup> JOUR

**LAKE MBURO NATIONAL PARK / ENTEBBE →**

Prenez un petit-déjeuner le matin, partez pour un bref safari en vous dirigeant vers Entebbe





A Entebbe vous pouvez choisir de visiter un marché local pour acheter les produits artisanaux.  
Déjeuner en cours de route. Transfert aéroport pour envol

**15<sup>ème</sup> JOUR** → **DESTINATION FINALE**

Arrivée destination finale dans la matinée



**UGANDA 'COUPE DE COEUR**  
**SAFARI INDIVIDUEL AVEC LES RHINOCEROS**  
**LES GORILLES DE BWINDI,**  
**LES GORILLES MGAHINGA ET LES CHIMPANZES**

ENTREE ENTEBBE – SORTIE ENTEBBE

CATEGORIE STANDARD / SUPERIEURE & LUXE

15 JOURS / 12 NUITS

AERIEN VOL DE NUIT DEPART CDG / BRU / GVA OU MRS

DEPARTS BORDEAUX, LYON, NANTES, NICE, TOULOUSE, SUR DEMANDE

**PRIX FORFAITAIRE PAR PERSONNE EN 1/2 DOUBLE PENSION COMPLETE**  
**HORS TAXES AEROPORT ET HAUSSE CARBURANT**

**Votre commission 12 % à déduire hors taxes aéroport et hausse carburant**

Prix / personne	2 Pax	3 Pax	4 Pax	5 Pax	6 Pax	07 pax	SGL
Hébergement standard	8.550 €	7.774 €	7.455 €	7.275 €	6.931 €	6.827 €	596 €
Hébergement supérieur	8.964 €	8.078 €	7.867 €	7.569 €	7.354 €	7.207 €	707 €
Hébergement de luxe	11.062 €	10.137 €	9.965 €	9.630 €	9.452 €	9.253 €	1.928 €

**SAVANNA TOURS S'ENGAGE A ASSURER LES PRESTATIONS SUIVANTES**

\* Le vol CDG/BRU/GVA OU MRS - EBB dans la classe de réservation .TO la moins chère

\* L'accueil et le transfert aéroport d'Entebbe / hôtel

\* Hébergement en chambre 1/2 double pension complète en safari

**1 er service** : dîner du 2<sup>ème</sup> jour **dernier service** ; petit déjeuner du 14<sup>ème</sup> jour

Transport dans un véhicule de safari 4 x 4 avec toit ouvrant panoramique

Service d'un guide chauffeur parlant le français

La randonnée pour les rhinocéros à Ziwa

Le permis pour l'observation des chimpanzés

Promenade dans la nature de Bigodi

Déjeuners en cours de route

Promenades en bateau

Croisières en bateau telles qu'indiquées dans l'itinéraire

Frais d'entrée au parc

Rencontre avec la communauté locale

\* Le permis gorilles 800 \$ / personne à ce jour et révisable pour Bwidi

\* Le permis gorilles 800 \$ / personne à ce jour et révisable pour Mgahinga

Eau minérale en bouteille

Le déjeuner ou déjeuner lunch pack du 14<sup>ème</sup> jour

Le vol EBB / CDG/BRU/GVA OU MRS dans la classe de réservation .TO la moins chère

La TVA et les taxes touristiques

La Taxe sur les Prestations de Service (TPS)

L'assistance de Savanna Tours & Safaris Tanzanie & Ouganda

**Votre commission 12 % à déduire hors taxes aéroport et hausse carburant**

**NOS PRESTATIONS EXCLUENT**

\* Les taxes d'aéroport et les hausses de carburant à ce jour et révisable 495 €

\* Les frais de visa pour l'Ouganda

\* Les boissons

\* Les dépenses personnelles

\* Les pourboires pour le guide/chauffeur

\$ 30 / véhicule / jour

\* Les pourboires pour les porteurs bagages

\$ 1 / bagage / porteur

\* Assurances annulation, assistance, rapatriement, bagages obligatoires

**VALIDITE DE L'OFFRE**

**30/10/2026**

Taux de change 1 USD = 090 €

Tarif au **01/11/2025**

(les hôtels et Lodges donnés à titre indicatif, seront confirmés à réception de l'acompte pour réservation en fonction des disponibilités)



## **CONDITIONS DE VENTES**

Nos tarifs sont exprimés EURO. Ils incluent la TVA et les taxes gouvernementales

Nos tarifs sont établis en fonction des tarifs des hôtels, Lodges, restaurants, transporteurs et parcs nationaux connus au 01/11/2025, ils peuvent être modifiés sans préavis en fonction des augmentations des prestations de services en Ouganda. Toute confirmation de réservation fait l'objet d'une facturation

### **Pour les individuels**

**30 % à la réservation + taxes aéroport et hausses carburant**

Solde 31 jours avant l'arrivée

## **CONDITIONS D'ANNULATION**

SAVANNA TOURS & SAFARIS applique à ses clients les conditions d'annulation imposées par les hôtels, les Lodges et les parcs nationaux en Ouganda.

**Billets d'avion émis, non remboursables, non modifiables**

**Permis de gorilles, non remboursables, non modifiables**

Avant 60 jours 30 % du montant total

Entre D-60 et D-45 50 % du montant total

Entre D-45 et D-31 75 % du montant total

Entre 31 jours et le départ 100 % du montant total

## **CONTESTATIONS / RECLAMATIONS**

Toute contestation ou réclamation des clients concernant les prestations terrestres de la responsabilité de Savanna Tours & safaris doivent être faites pendant le circuit auprès des guide / accompagnateurs ou à défaut auprès du responsable des opérations de Savanna Tours & Safaris en Ouganda.

Toute réclamation qui nous parviendrait 15 jours après le retour des clients ne sera pas prise en compte et sera considérée comme non fondée.

## **RESPONSABILITE CIVILE PROFESSIONNELLE**

SAVANNA TOURS & SAFARIS a souscrit une Responsabilité Civile Professionnelle conforme aux recommandations de la CEE et de SATSA soit R1 million General Public Liability Insurance et R5 million Passager

## **NOTRE CHARTE ETHIQUE ET QUALITE**

Depuis notre création en 1984 au Bénin, notre charte partagée par nos partenaires locaux est claire, respect de l'environnement, de l'écologie, pas de corruption, pas de blanchiment d'argent, privilégier les emplois locaux, limiter les expatriés et développer le management local, pas de politique du prix le plus bas mais celle du service et de la qualité le plus haut.

Formation du personnel local, égalité des chances, partenaire local qui partage nos valeurs, pas de ségrégation religieuse ou de race.

Toutes nos sociétés sont conformes à la loi du pays régissant les agences réceptives.

Chaque agence réceptive possède sa responsabilité civile professionnelle (elle n'est plus obligatoire en Europe à partir du 1<sup>er</sup> juillet 2018).

Nous payons localement la TVA et acquittons les impôts sur les sociétés, nous refusons et nous luttons contre la corruption de fonctionnaires.

Les réserves que nous proposons ne sont pas des zones de chasse,

## **RGDP** (règlement général sur la protection des données)

En conformité avec le règlement européen 2016/679 du 27/04/2016 Savanna Tours & Safaris possède une politique de protection des données et tient à jour un registre des traitements des données à caractère personnel.

## **HERBERGEMENTS**

### **Entebe**

Hébergement standard : Papyrus Guest House ou similaire <https://papyrusquesthouse.com/>

Hébergement supérieur : The Boma Hotel ou smilaire <https://www.boma.co.ug/>

Hébergement deluxe : No 5 Boutique Hotel ou similaire <https://www.hotelnumber5.com/>



### **Murchinson Falls**

Hébergement standard : Ikorom Safari Lodge ou similaire <https://ikoromsafarilodge.com>

Hébergement supérieur : Pakuba Safari Lodge ou similaire <https://pakubasafarilodge.com/>

Hébergement deluxe : Paraa Safari Lodge ou similaire <https://paraalodge.com/>

### **Kibale**

Hébergement standard : Isunga Lodge ou similaires Isunga Lodge <https://isungalodge.com/>

Hébergement supérieur : Chimpanze Forest Lodge ou similaire <https://www.chimpanzeeforestlodge.com/>

Hébergement deluxe : Crater Safari Lodge <https://cratersafarilodge.com/>

### **Queen Elizabeth**

Hébergement standard : Irungu Forest Safari Lodge ou similaire <https://irunguforestsafarilodge.com/>

Hébergement supérieur : Twin Lakes Safari Lodge ou similaire <https://www.twinlakesafarilodge.com/>

Hébergement deluxe : Buffalo Lodge ou similaire <https://www.buffalolodge.uq/>

### **Bwindi**

Hébergement standard : Gorilla Valley Lodge ou similaire <https://naturelodgesuganda.com/gorilla-valley-lodge/>

Hébergement supérieur : Ichumbi Gorilla Lodge ou similaire <https://ichumbi.com/>

Hébergement deluxe : Gorilla Leisure Lodge ou similaire <https://gorillaleisurelodge.com/>

### **Lake Mburo**

Hébergement standard : Eagle Nest ou similaire <https://naturelodgesuganda.com/eagles-nest/>

Hébergement supérieur : Arcadia Lodge ou similaire <https://arcadialodges.com/>

Hébergement deluxe : Mihingo Lodge ou similaire <https://mihingolodge.com/>

### **Mgahinga**

Hébergement standard : Mucha Lodge ou similaire <https://muchalodges.com/>

Hébergement supérieur : Ichumbi Hotel ou similaire <https://ichumbi.com/>

Hébergement deluxe : Chameleon Hill Forest Lodge ou similaire <https://www.chameleonhill.com/>

Bien africainement

Jean Michel JULOUX