



CIRCUIT GROUPE "GRAND TOUR DE LA NAMIBIE"

AVEC GUIDE LOCAL PARLANT FRANCAIS

Avec le Waterberg, Etosha National Park, le Damaraland, Twyfelfontein, Cape Cross, Skeleton Coast, Swakopmund, Walvis Bay, Pelican Bay, le Namib Desert, Chevaux sauvages, Ludëritz, Kolmanskop, Fish River Canyon, Kokerbom & le Kalahari Desert

CATEGORIE STANDARD & SUPERIEURE

15 JOURS / 12 NUITS

AU DEPART DE CDG / BRU / GVA / MRS

DEPART BOD / BSL / LYS // NCE / NTE / SXB / TLS POSSIBLE SUR DEMANDE

Entrez dans un monde de rêves

La Namibie, destination méconnue, possède parmi les plus beaux paysages de la planète : déserts, dunes et réserves d'animaux à couper le souffle.

La Namibie est un pays étonnant de beauté, qui jouit d'un soleil permanent et procure l'impression d'un territoire sans fin.

Avec ses paysages préservés et ne très grande diversité de gibier, la Namibie est l'un des plus grands pays d'Afrique et attire les voyageurs de divers pays du monde.

De ses grands espaces, de son ciel limpide et de sa très faible densité de population découle un sentiment de profonde liberté.

Ce sentiment de tranquillité et de calme s'associe à des paysages aux couleurs surprenantes et aux jeux permanents d'ombre et de lumière.

De plus, la diversité des ses peuples offre un riche mélange de cultures e de traditions.

Découvrir la Namibie, c'est comme s'embarquer à bord d'un navire qui vous conduira sur une mer de sable dont les couleurs ne cesseront de vous surprendre, que vous fassiez cap vers les dunes rougeoyantes du Kalahari, vers le plus vieux désert du monde, le désert du Namib ou bien vers les paysages arides du Damaraland.

À chaque nouvelle escale, vous laisserez votre esprit vagabonder à la vue de ces espaces où la Nature a laissé libre cours à ses plus incroyables caprices, peuplant ses fantastiques paysages d'un grand nombre d'espèce animales ou végétales

- J01 AEROPORT DE DEPART → WINDHOEK
- J02 → WINDHOEK / OKAHANDJA / WATERBERG NATIONAL PARK
- J03 SAFARI 4X4 WATERBERG / ETOSHA NATIONAL PARK SAFARI
- J04 SAFARI D'UNE JOURNEE ETOSHA NATIONAL PARK
- J05 ETOSHA NATIONAL PARK / KAOKALAND / OPUWO
- J06 HIMBAS / OPUWO / DAMARALAND
- J07 DAMARALAND / GRAVURE RUPESTRES / SKELETON COAST / CAPE CROSS
- J08 SKELETON COAST / SWAKOPMUND / WALVIS BAY
- J09 SAFARI AQUATIQUE PELCAN BAY / DESERT NAMIB / SOLITAIRE
- J10 DESERT NAMIB / 4X4 DUNES SESRIEM / SERIEM CANYON / DESERT NAMIB
- J11 DESERT NAMIB / GARUB CHEVAUX SAUVAGES / LUDERITZ
- J12 LUDERETIZ / VILLE FANTOME DE KOLMANSKOP / FISH RIVER CANYON
- J13 FISH RIVER CANYON / FORET DE KOKERBOM / KALAHARI DESERT
- J14 DESERT DU KALAHARI / WINDHOEK → AEROPORT DE DESTINATION FINALE
- J15 → AEROPORT DE DESTINATION FINALE

1^{er} JOUR AEROPORT DE DEPART → WINDHOEK

Rendez-vous à l'aéroport, formalités d'enregistrement et d'embarquement.
Envol à destination de Windhoek, prestation et nuit à bord.

2^{ème} JOUR → WINDHOEK / OTJIWARANGO / WATERBERG 325 km +/- 03h30

Arrivée au plus tard à 13h20 à l'aéroport international de Windhoek, sinon prévoir une nuit supplémentaire à Windhoek. Votre guide / chauffeur privatif parlant français vous accueille
Départ pour Otjiwarango, capitale du Hereroland Les femmes Héréro sont connues pour leur tenue traditionnelle avec un très large chapeau porté haut sur la tête En 1904, la ville fut le siège de la révolte herero contre les troupes allemandes. Ils ont été alors *victimes d'une répression féroce* dirigée par le général Lothar von Trotha, auteur d'un ordre d'extermination à leur encontre. Ainsi, entre 1904 & 1911, la population héréro du Sud-ouest Africain est passée de 80 000 à 15 000



individus ; Aujourd'hui, on compte 320 000 hereros en Namibie.
Arrivée au **Waterberg Resort** ou similaire, <https://www.nwr.com.na/>



Situé au pied même du plateau du Waterberg, il est constitué de 59 bungalows en dur (style chalet) de bon confort avec toilettes et douche privés : 4 Family Chalet (4 lits), 8 Premier Chalet (2 lits) 12 bush Chalet (2 lits) 11 bush Chalet 2 chambres (4 lits) et 34 chambres doubles. Restaurant. Piscine. Petite boutique. Cocktail de bienvenue à base de jus de fruit exotique sans alcool. Installation dans votre chambre (disponible à partir de 14h00) Diner logement.

Petit déjeuner matinal, Départ pour Etosha National Park. On considère Etosha appelé le « grand espace blanc », comme l'un des plus grands parcs animaliers du monde et comme la principale curiosité touristique de la Namibie. C'est là que vivent plusieurs espèces d'animaux en voie de disparition, notamment la plus grande population de rhinocéros noirs ainsi que des milliers d'antilopes. Déjeuner en cours de route Safari libre avec votre véhicule 4x4
Sortie du parc par la porte d'accès est, plus connue sous Namutoni.

Arrivée au **Mokuti Lodge** ou similaire <https://www.mokutietoshalodge.com/>



Situé à proximité du Parc National d'Etosha à 4 km de l'entrée "est" du parc, le Mokuti Etosha Lodge dispose de 106 chambres réparties dans des chalets entourés d'une forêt luxuriante : 90 chambres 'standard' et 16 chambres 'luxury'. Elles ont un style élégant et moderne et équipées de salle de bain privée, climatisation, accès internet, télévision avec satellite, téléphone, minibar, service à thé et à café. Les deux restaurants du Lodge propose une cuisine exquise aux saveurs traditionnelles à base de produits frais et locaux. Le restaurant « Ohamba Kraal Bush Braai » vous accueille au milieu du jardin pour dîner sous le ciel étoilé de l'Afrique australe, le restaurant « Tambuti Dining Room » dispose d'une salle à l'intérieure et d'une vaste terrasse couverte. Le petit – déjeuner est servi sous forme de buffet alors que le déjeuner et le dîner sont servis avec menu 3 éléments. Un dîner boma permet de savourer des plats traditionnels dans une ambiance exceptionnelle : autour du feu et sous les étoiles ! Le « Marula Bar et le Pool Bar & Terrasse », qui borde la piscine, vous accueillent dans une ambiance élégante et conviviale. Le lodge dispose de : 2 piscines extérieures et une piscine séparée pour les enfants, une superbe Spa, une salle de gym, 2 courts de tennis, une boutique et un centre congrès complètement équipé.

Il héberge également le parc des reptiles "Ontouka" où vivent crocodiles, serpents, caméléons et tortues. A votre disposition un service de babysitting et une blanchisserie.

Cocktail de bienvenue à base de jus de fruit exotique sans alcool.

Installation dans votre chambre (disponible à partir de 14h00), dîner logement

4^{ème} JOUR **SAFARI D'UNE JOURNEE A ETOSHA NATIONAL PARK +/- 250 km**

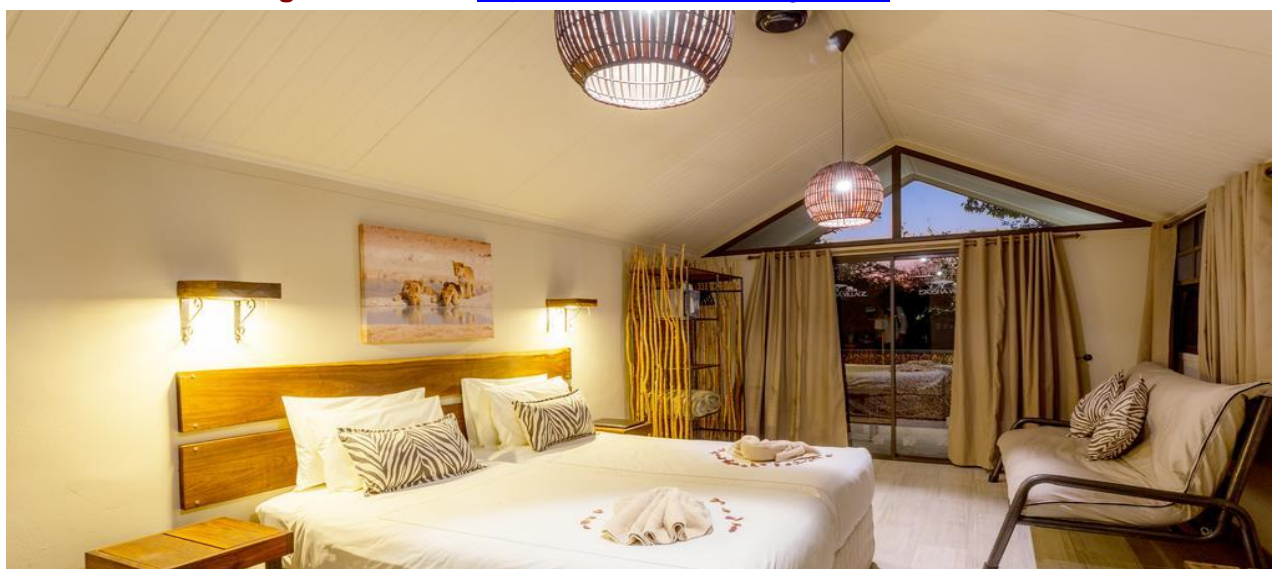
Petit déjeuner matinal au camp. Départ pour un safari dans le fabuleux parc d'Etosha. Ses savanes immenses et arides sont parcourues par de nombreux troupeaux d'animaux. Votre regard où qu'il se porte sera comblé par tant de beauté. Sur l'ancien lac salé d'Etosha, qui aujourd'hui ne retient l'eau qu'à la saison des pluies, le spectacle animalier se déroule sans entracte sous les yeux du visiteur émerveillé. Sur 22 270 km² de terres planes et argentées, parsemées de pâturages gigantesques, se concentrent toutes les séductions de la faune africaine.

Pendant que tranquillement, papa et maman girafe en compagnie de leur girafon traversent la piste d'un air hautain, quelques tris cent lions côtoient un millier d'éléphants, des centaines de rhinocéros noirs, des koudous, des impalas, des antilopes, des éléphants, des zèbres, et plus de 325 espèces d'oiseaux... Protégé à l'intérieur de son véhicule, le spectateur peut circuler librement sur les nombreuses pistes balisées et contempler en toute quiétude la vie diurne de ce monde sauvage. Déjeuner dans un Restcamp du parc



Sortie du parc par la porte d'accès ouest

Arrivée **Etosha Village** ou similaire <https://www.etosha-village.com/>



Situés de façon unique au milieu d'une forêt indigène de Mopane, les tentes de luxes spacieuses garantissent un maximum d'intimité et de tranquillité. Outre les 55 unités d'hébergement, Etosha Village dispose de trois restaurant, d'un bar unique avec une télévision grand écran, d'une piscine étincelante et de deux piscines pour enfants ainsi que d'un magasin de fournitures et de curiosités bien garni. Les unités individuelles disposent d'une chambre spacieuse et climatisée et d'une salle de bains privative moderne avec douche. Le patio et le coin salon extérieur créent un espace idéal pour s'asseoir, se détendre et profiter de la beauté qui vous entoure.

Cocktail de bienvenue à base de jus de fruit exotique sans alcool.

Installation dans votre chambre (disponible à partir de 14h00), dîner logement

5^{ème} JOUR **ETOSHA / KANANDJAB / KAOKALAND / OPUWO** 355 km +/- 05h00

Petit déjeuner Départ pour Opuwo qui en langue Herero, signifie : la fin. C'est aussi le nom de la capitale du Kaokaland, territoire du nord-ouest de la Namibie. Opuwo, une ville de bout du monde de 6 000 habitants. Déjeuner en cours de route.



Arrivée au **Opuwo Country Lodge** ou similaire <https://www.opuwolodge.com/>

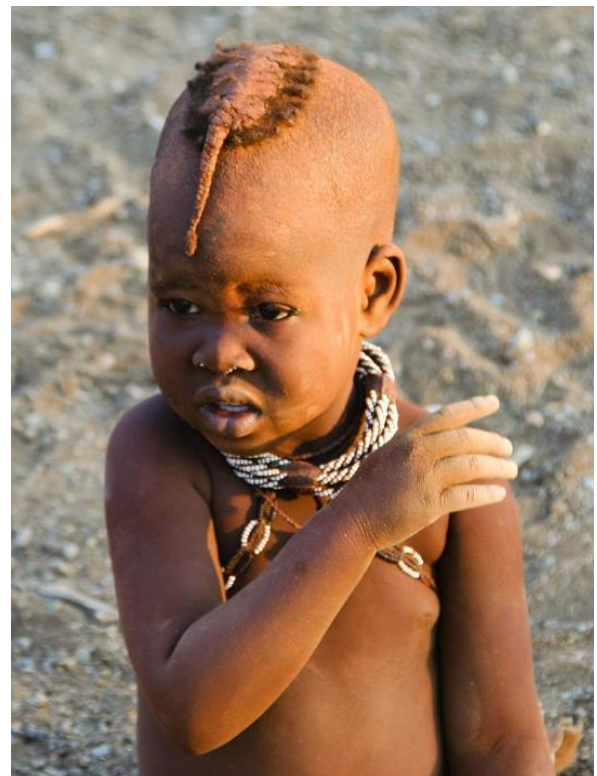


Opuwo signifie «fini» ou «jusqu'ici et pas plus» Opuwo est la porte d'entrée de Koakoland, c'est le centre administratif de la région de Kunene. Le lodge est situé sur une colline juste à l'extérieur de la ville et propose un hébergement de luxe et standard avec climatisation, piscine, bar, restaurant point de départ idéal pour explorer Kaokoland. Les 40 chambres (12 chambres standards et 28 chambres luxe) offrent.TV avec bouquet d'hôtel, station de café / thé, climatisation, coffres-forts électroniques pour ordinateur portable, réfrigérateurs Mini Bar Hi-Tech, draps et serviettes. Piscine d'une propreté impeccable, boissons et des collations sont disponibles au bar et au snack-bar. Une connexion Wi-Fi gratuite est disponible dans le bâtiment principal et la piscine
Installation dans votre chambre (disponible à partir de 14h00)

6^{ème} JOUR

HIMBAS / OPUWO / TWYFELFONTEIN 355 km +/- 05h00

Petit déjeuner mainal, rencontre des Himbas, peuple semi-nomade du nord-ouest de la Namibie en voie de disparition (on compte 8000 personnes à ce jour) qui tente de préserver son mode de vie ancestral et traditionnel, basé sur l'élevage. Très soucieux de leur beauté naturelle, les Himbas protègent leurs corps avec un onguent ocre fabriqué à partir d'hématite en poudre, de plante et de beurre. Un privilège rare hors du temps. Continuation sur le Damaraland



Déjeuner en cours de route

Arrivée au **Twyfelfontein Country Lodge** ou similaire <https://www.twyfelfontein.com.na/>





Niché au cœur du Damaraland à environ 4 km du site historique de Twyfelfontein, le Lodge est exclusivement géré par des membres des communautés locales. Il dispose de 56 chambres spacieuses et confortables, dont le décor rustique et contemporain rappelle le désert et les formations rocheuses du site de Twyfelfontein. Toutes les chambres sont équipées d'une salle de bain privative, d'une climatisation et offrent une vue magnifique sur les plaines et les montagnes du Damaraland. Le restaurant du Twyfelfontein Country Lodge est réputé pour sa cuisine riche en saveurs locales et internationales. Dégustez un cocktail de fruits autour de la piscine extérieure du lodge au soleil couchant. Installation dans votre chambre (disponible à partir de 14h00)
Visite du site de Twyfelfontein, vaste cirque montagneux dominé par un chaos de rocs lisses rouges et ornés d'environ 3.000 gravures rupestres datant du Néolithique, représentant toutes les constellations du Sud, des troupeaux d'animaux sans tête et des lions dont la queue se termine par une main attrapant une girafe ; un bestiaire étonnant, une galerie d'art en plein air.



Retour au Lodge, diner logement

7^{ème} JOUR TWYFELFONTEIN / SKELETON COAST / CAPE CROSS 310 km +/- 05h30

Petit-déjeuner. Route pour le Parc de la Côte des Squelettes. Route à travers le parc et continuation vers le sud, toujours dans le parc national de la Skeleton Coast, sur la route qui longe la côte à quelques kilomètres de l'océan Cette partie de la cote des squelettes n'est pas celle spectaculaire présentée dans les magazines (qui se situe plus au nord, avec accès restreint) ; il ne reste, malgré son nom, presque plus de vieille épave sur cette portion de la cote. Les paysages traversés permettent cependant de découvrir une autre facette de la Namibie.



Déjeuner pique-nique. Arrivée au **Cape Cross Lodge** ou similaire www.capecross.org



Situé au bord de l'océan Atlantique, le Cape Cross Lodge offre une halte tranquille pour les visiteurs de la Côte des Squelettes rarement explorée. Le lodge est composé de 26 chambres, spacieuses et confortables. Chaque chambre, joliment décorée a son propre balconnet face à l'océan. Le Lodge est situé à 60 km au nord de Henties Bay et à 120 km au nord de Swakopmund. Le curieux mélange de l'architecture des villages de pêcheurs du Cap néerlandais et de la côte ouest offre des fenêtres colossales qui embrassent la lumière naturelle et révèlent des vues sans fin. Autour de cette oasis idyllique se trouve l'océan et le désert infinis, jonchés des restes étranges des efforts passés de l'homme. À proximité, des affleurements rocheux offrent un terrain de jeu parfait pour une grande colonie d'otaries à fourrure du Cap.



Cocktail de bienvenue à base de jus de fruit exotique sans alcool.

Installation dans votre chambre (disponible à partir de 14h00)

Découverte de Cap Cross formidable opportunité d'observer les otaries à fourrure du Cap sur la plage ou dans l'eau. Plus de 80 000 otaries sont en effet vautrés sur les rochers et le sable le tout dans une ambiance marine (petit conseil morceau de coton dans le nez). Dîner logement

8^{ème} JOUR CAPE CROSS / HENTIES BAY / SWAKOMPUND / WALVIS BAY 165 km +/- 02h00

Petit déjeuner au lodge. Départ vers Uis, village minier, d'où l'on aperçoit le Brandberg, le plus haut sommet de Namibie. Continuation vers Henties Bay, puis descente le long de la côte vers Swakopmund, petite ville balnéaire de la Namibie située au nord du désert du Namib. Imaginez une « Deauville » germanique début du siècle, qui aurait gardé un étrange parfum d'époque bismarckienne, bordée de palmiers, enveloppée dans un brouillard romantique au bord d'un océan Atlantique houleux, posée sur un sable de désert brûlant... telle se présente Swakopmund (littéralement embouchure du Swakop), au visiteur qui l'aborde pour la première fois.

Déjeuner à Swakopmund



Après-midi libre pour la visite de la ville, pour faire des achats (sauf le samedi et dimanche après-midi) ou des activités en supplément, telles que :

- survol du désert du Namib en avion léger (maximum 5 personnes par avion);
- 1 ou 2hrs de Quad (moto à 4 roues) dans les dunes;
- Township Tour à Swakopmund, visite guidée par des gens de la communauté
- ou excursion en 4x4 vers Sandwich Harbour, lieu de rencontre entre les hautes dunes et l'océan

Continuation vers Walvis Bay, principal port de Namibie. C'est le plus grand port du pays et le seul en eau profonde entre Luanda (Angola) et Cape Town (Afrique du Sud), soit sur une distance de 3 000 km, c'est dire son intérêt économique et stratégique.

Arrivée au **Protea Hotel Walvis bay Pelican Bay** ou similaire <https://www.marriott.com/>

L'hôtel surplombe la zone côtière humide, naturelle et protégée, de Walvis Bay Lagoon. Il dispose d'un spa proposant un service de massages et vous trouverez à proximité un parcours de golf ainsi que des installations pour la pratique de la planche à voile. Décorées dans des tons pastel, les 50 chambres sont bien aménagées. Toutes s'ouvrent sur un balcon privatif et sont équipées d'une connexion Wi-Fi gratuite, d'une télévision et de la climatisation. Les restaurants de l'hôtel comprennent un établissement présentant un thème marin où vous dégusterez des fruits de mer, l'Aquarius, le café Neptune où vous testerez des spécialités locales et le bar à cocktails Navigator, où vous pourrez prendre un verre jusque tard dans la soirée.



Cocktail de bienvenue à base de jus de fruit exotique sans alcool.
Installation dans votre chambre (disponible à partir de 14h00), dîner logement

9^{ème} JOUR **WALVYS BAY / DESERT DU NAMIB** 270 km +/- 03h30

Petit déjeuner Option : A réserver à l'avance excursion en bateau sur la lagune vous conduit à la recherche des dauphins et des otaries. Déjeuner sous forme de brunch à bord du bateau, avec dégustation d'huîtres et de champagne local



Départ vers le col de Kuiseb, rivière importante en Namibie car elle arrête la progression des dunes vers le nord. Passage par le tropique du Capricorne et traversée de la réserve du Namib-Naukluft le plus aride du monde à la beauté époustouflante. Déjeuner en cours de route.

Arrivée au **Weltevrede Guest Farm** ou similaire <https://weltevredequestfarm.com/>



Situés à 47 km au nord de Sesriem et à 37 km au sud de Solitaire, l'écofarm est bordée sur trois côtés par le parc Namib Naukluft et abrite une faune abondante. Ce qui en fait une passerelle privilégiée vers les célèbres dunes de Sossusvlei et le canyon de Sesriem. 12 chambres séparées, chacune avec salle de bains et climatisation, donnant sur les dunes du Namib à la ferme. Le nom «Weltevrede» signifie très satisfait, l'objectif du Guest Farm est de faire en sorte que vous ressentiez tout son sens dans un environnement respectueux de l'environnement. Économie d'énergie : Diverses options d'approvisionnement en énergie solaire sont mises en œuvre. Économie d'eau : recyclage des eaux grises vers les plantes aquatiques. Compost et recyclage autant que possible et culture de leurs propres légumes et herbes. La conservation de la faune est pratiquée depuis 1994. De nombreux points d'eau artificiels ont été créés, certains nécessitant un remplissage manuel quotidien. Le personnel de conservation de la nature est aidé à l'entretien des forages et de l'eau est fournie en cas d'urgence. L'écofarm soutien de nombreux programmes de conservation, tels que Vultures (vautours) Namibia. Cocktail de bienvenue à base de jus de fruit exotique sans alcool. Installation dans votre chambre (disponible à partir de 14h00), dîner logement

10^{ème} JOUR

DESERT DU NAMIB

110 km +/- 01h30 x 2

Tôt le matin, excursion à Sossusvlei à l'ouest des montagnes Naukluft où la rivière Tsauchab creuse une faille profonde dans la plaine. Dès l'entrée du parc de Sesriem, une large vallée s'enfonce dans le désert et se fraie un passage au sein d'un enchevêtrement de dunes colorées et gigantesques. C'est ici le domaine des oryx, springboks et autruches sont peu dépendant de



l'eau avec la plus grande dune du monde qui culmine à plus de 300 m et que vous pourrez gravir si vous n'avez pas le vertige à cheval sur l'arrête de la dune. Déjeuner en cours d'excursion. Visite de Sesriem Canyon, une faille d'un kilomètre de longueur profonde de 30 m, sculptée par la rivière Tsauchab datant de 15 à 18 millions d'années
Retour à votre hébergement, dîner logement.

11^{ème} JOUR NAMIB DESERT / CHEVAUX DU DESERT / LUDERITZ 500 km +/- 06h30

Petit-déjeuner continuation sur Garub, réputé pour ses chevaux sauvages



Ces chevaux se rassemblent dans les plaines de Garub, près de Aus, grâce à la présence d'une source d'eau artificielle. En 1984, un premier comptage aérien des chevaux est effectué. En 1986, leurs terres de pâturage traditionnelles sont incorporées au national du Namib Naukluft. Bien qu'ils constituent une espèce exogène dans le parc, ils sont autorisés à y rester grâce à leurs liens avec l'histoire du pays. La harde, compte entre 90 et 150 animaux. Le cheval du Namib est d'apparence athlétique, proche des chevaux de selle européens dont il est vraisemblablement issu. Il porte habituellement une robe sombre. Malgré son environnement difficile, il parvient à rester dans un état correct en dehors des périodes de grande sécheresse. Ces chevaux ont fait l'objet de plusieurs études, donnant un aperçu significatif de la dynamique des populations et de leur capacité à survivre dans les conditions désertiques.

Déjeuner pique-nique ou en cours de route.

Arrivée à Luderitz, semblable à une petite ville bavaroise du milieu du 19^e siècle, avec d'un côté l'océan Atlantique glacé et des trois autres côtés un désert brûlant, battue en permanence par les vents, submergée par les marées et les sables du désert, voilà l'étrange ville de Lüderitz. Elle semble congelée hors du temps, isolée à l'extrême sud-ouest de la Namibie, petite enclave de la Speergebiet (la zone interdite diamantifère).



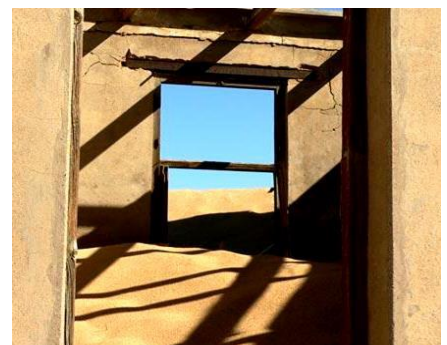
Arrivée à l'hôtel **The Nest** ou similaire <https://nesthotel.com/>



L'hôtel jouit d'un emplacement magnifique sur les rochers et la mer avec une vue imprenable. La plage privée de l'hôtel avec jetée, unique en Namibie, permet de se rapprocher de la mer. Toutes les chambres et suites climatisées offrent une vue directe sur la mer. La piscine extérieure scintillante avec chaises longues et parasols est entourée de jardins verdoyants c'est un havre de détente. Le restaurant Penguin sert les meilleurs fruits de mer locaux, une cuisine internationale et sud-africaine. Les installations comprennent une connexion Wi-Fi gratuite dans tout l'établissement, de délicieux petits-déjeuners buffet complets et une large gamme de boissons au Crayfish Bar & Lounge. L'hôtel dispose de 70 chambres de 26 m² avec salle de bains et 3 suites exécutives (49 m²). Pour les familles chambre communicante. Wi-Fi gratuit, télévision par satellite (y compris chaîne sportive), climatisation et chauffage, salle de bains (douche ou baignoire ou les deux), articles de toilette + sèche-cheveux, thé et café gratuits, coffre-fort pour ordinateur portable (chambres de luxe et suites avec un réfrigérateur) • Cocktail de bienvenue à base de jus de fruit exotique sans alcool. Installation dans votre chambre (disponible à partir de 14h00), dîner à l'extérieur, logement

12^{ème} JOUR VILLE FANTOME KOLMANSKOP / FISH RIVER CANYON 385 km +/- 04h30

Petit-déjeuner Visite matinale de la ville de Lüderitz puis route vers Kolmanskop, ville fantôme enfouie dans le sable, marquée par la découverte du diamant à même le sable, ville envahie par les prospecteurs jusqu'à l'épuisement du filon. La nature y a repris ses droits.



Déjeuner en cours de route. Continuation vers le Fish River Canyon.

Arrivée au **Canyon Road House** ou similaire <https://store.gondwana-collection.com/>



Ressemblant à un relais routier ancien avec un grand toit rouge, le lodge est un véritable trésor et un arrêt incontournable lors de la visite du canyon. L'extérieur fait allusion à l'intérieur du pays des merveilles avec ses vieux Chevys et Ford rouillés d'une époque révolue, ornés d'arbres de carquois liège et de flore du désert. Gareez votre véhicule et entre ; un camion international sert de réception, un bar "pomptasie" (station de remplissage) et un assortiment de véhicules classiques et d'accessoires de transport assemblés avec une touche innovante et créative. De grandes chambres attrayantes, positionnées autour des cours, font du Roadhouse une base confortable - et pratique - pour visiter le Fish River Canyon, à seulement 14 kilomètres.

Le Lodge dispose d'une piscine d'une terrasse pour déguster des spécialités Roadhouse comme le gâteau au fromage Amarula (et le meilleur cappuccino à des kilomètres à la ronde) et un sentier pédestre à travers les collines. Le coucher de soleil est mieux apprécié depuis la colline au-dessus du lodge donnant sur la montagne Holoog à sommet plat et le parc du canyon Gondwana. Le Lodge offre 22 chambres (19 doubles, 1 triple et 2 chambres familiales), un restaurant, un bar, une piscine, climatisation / chauffage, salles de bains, douches, véranda, installations pour thé / café, WiFi disponible, connectivité mobile Cocktail de bienvenue à base de jus de fruit exotique sans alcool. Installation dans votre chambre (disponible à partir de 14h00),.



Visite de **Fish River Canyon** : le deuxième plus grand canyon du monde après celui du Colorado. Une profonde balafre qui s'étire sur 160 km de long à travers les hauts plateaux du Namaqualand, atteignant une largeur de 27 km à certains points, à Hell's Bend et une profondeur de 550 m à certains endroits. Mais aucune description ne peut rendre le choc émotionnel et esthétique, surtout au lever et au coucher du soleil, que dégage ce vertige de la nature. L'accès au Canyon est ouvert toute l'année, Visite des sources d'eau chaude d'Ai-Ais. Visite des différentes de points de vue du canyon avec votre guide (il est strictement interdit de descendre dans le canyon). Déjeuner au lodge. Retour au lodge, dîner logement.

13^{ème} JOUR FISH RIVER / FORET KOKERBOOM / KALAHARI DESERT 550 km +/- 6H30

Petit-déjeuner puis route **Découverte de la forêt de Kokerboom**. Continuation pour le Kalahari Desert prolongement du mythique désert du Kalahari du Botswana, à l'est de la Namibie, avec ses paysages semi-désertiques de dunes rougeâtres, ses espaces de brousse buissonneuse, le Bosjeveld, ses prairies parsemées d'épines-à-dromadaires, sa faune et sa flore typiques.



C'est la terre ancestrale du peuple Bushmen qui possède tous les aspects mythiques de ce type de désert ; une faune particulière (gemsboks, springboks, etc), le « bushveld », espace de brousse buissonneuse, une flore développée principalement dans le lit de rivières asséchées, des dunes de sable rougeâtres. Déjeuner pique-nique ou en cours de route.

Arrivée au **Intu Africa Camelthorn Camp** ou similaire www.intu-afrika.com



Camelthorn Kalahari Lodge porte bien son nom car il se trouve entre deux dunes de sable dans une zone parsemée de camelthorn endémiques de cette région. Les 12 huttes au toit de chaume de style rondavel sont clairsemées sur un fond de sable de dunes rouges, d'herbes jaunes, de ciel bleu perçant et de verts et de bruns de Camelthorn et d'Acacia.

Le décor d'inspiration San complète ce style élégant et rustique. Les salles de bains privatives sont équipées d'une grande douche, de la climatisation et d'un plateau / bouilloire. Ce lodge est conçu pour accueillir les plus jeunes de cœur et les chambres sont donc à une distance suffisante les unes des autres. Chaque rondavel a un petit patio en pierre d'où les scènes captivantes du désert du Kalahari peuvent être vues. Une piscine bleue étincelante accueillante qui attire l'étrange Oryx malgré la présence d'un point d'eau à proximité est le premier spectacle qui attire votre attention lorsque vous entrez dans la zone principale du lodge. Le salon a des sièges en cuir confortables et est à côté du bar qui mène à une zone de boma où de grands feux sont allumés et des barbecues peuvent être appréciés la nuit. Un restaurant à l'étage donnant sur les sites majestueux sert une zone alternative où de somptueux repas sont servis. Les activités proposées que ce soit un safari au coucher du soleil sur un véhicule 4 x 4 en plein air ou sur un quad, ou une promenade avec le Bushman (San) ou un massage

L'après-midi Option : **safari 4x4 ou pédestre avec ranger dans le Kalahari Desert** à la



découverte de la faune et de la flore si particulière. Retour au Lodge, dîner logement

14^{ème} JOUR

KALAHARI DESERT / WINDHOEK →

240 km +/- 03h00

Petit-déjeuner puis route sur Windhoek à travers le plateau central. Déjeuner libre non inclus en cours de route Windhoek dégage un charme nostalgique du début du siècle imprégné à la fois des cultures. Petit tour d'orientation du centre-ville de la capitale namibienne située à 1 650 m d'altitude. (Vol au plus tôt à 15h) Sinon prévoir nuit supplémentaire à Windhoek.



Option : Extension Victoria Falls

15^{ème} JOUR

→ AEROPORT DE DESTINATION FINALE

Petit déjeuner à bord. Arrivée aéroport de destination finale. Fin de nos prestations.

GROUPE "GRAND TOUR DE LA NAMIBIE"

AVEC GUIDE LOCAL PARLANT LE FRANCAIS
CATEGORIE STANDARD (3 ***) & SUPERIEURE
ENTREE **WINDHOEK** – SORTIE **WINDHOEK**

15 JOURS / 12 NUITS

AU DEPART DE CDG / BRU / GVA / MRS
DEPART BOD / BSL / LYS / NCE / NTE / SXB / TLS POSSIBLE SUR DEMANDE

PRIX NET FORFAITAIRE PAR PERSONNE EN ½ DOUBLE 2022

Car 40 pax	01/11-20/12	06/01-31/03	01/04-30/06	01/07-31/08	01/09-31/10	01/11-30/11
35 pers	2 683 €	2 755 €	2 735 €	2 887 €	2 942 €	2 808 €
30 pers	2 747 €	2 825 €	2 801 €	2 972 €	3 026 €	2 878 €
25 pers	2 837 €	2 922 €	2 890 €	3 090 €	3 145 €	2 975 €
20 pers	2 973 €	3 068 €	3 025 €	3 267 €	3 322 €	3 122 €
Car 20 pax	01/11-20/12	06/01-31/03	01/04-30/06	01/07-31/08	01/09-15/11	01/09-15/11
15 pers	3 203 €	3 312 €	3 256 €	3 583 €	3 618 €	3 365 €
10 pers	3 657 €	3 824 €	3 709 €	3 917 €	3 972 €	3 878 €

Supplément single = 440 €

Réduction enfant (-) 12 ans partageant chambre de 2 adultes = (-) 377 €

Réduction enfant (+) 12 ans partageant chambre de 2 adultes = (-) 841 €

SAVANNA TOURS S'ENGAGE A ASSURER LES PRESTATIONS SUIVANTES

* Le transport international CDG / BRU / GVA / MRS - WDH dans la classe de réservation T.O la moins chère

* Accueil et les transferts Aéroport / Hôtel / Aéroport

* Une petite bouteille d'Amarula par personne en cadeau de bienvenue,

* Une carte de Namibie par chambre

* Service d'un guide local parlant français Windhoek /Windhoek

* Hébergement en chambre ½ double en pension complète

1^{er} service : dîner du 2^{ème} jour

dernier service : petit déjeuner du 14^{ème} jour

* Circuit en hôtel 1^{ère} catégorie et Restcamp

* Circuit réalisé en car climatisé de 40, 20 places selon taille du groupe

* Frais de carburant et de chauffeur

* Droits d'entrée du car à Etosha National Park et Waterberg

* Les droits d'entrée au Waterberg National Park

* Les droits d'entrée à Etosha National Park

* L'excursion en 4x4 avec les rangers du camp sur le plateau du Waterberg

* Les safaris en car dans le parc national d'Etosha

* La ½ journée d'excursion pour les Himbas au Kaokoland

* Les droits d'accès aux peintures rupestres de Twyfelfontein

* Les droits d'accès à la forêt pétrifiée

* Les droits d'accès à Cape Cross pour les otaries

* L'entrée à Sossusvlei pour les dunes

* **Le transfert en 4x4** au pied de la plus grande dune du monde

* Les droits d'accès à Sesriem Canyon

* Les droits d'accès à Fish River canyon

* La visite de la ville fantôme de Kolmanskop

* Le Kalahari Desert

* Les pourboires dans les restaurants 10 %

* Le port des bagages aux hôtels

* Le transfert aéroport de WDH

* Le transport international WDH / CDG / BRU / GVA / MRS dans la classe de réservation T.O la moins chère

* La TVA (18 % à ce jour) et les taxes touristiques

* L'assistance de Savanna Tours & Safaris en Namibie

NOS PRIX N'INCLUENT PAS

* Les taxes d'aéroport et les surcharge carburant au 01/11/2021 435 €

* Les déjeuners du 2^{ème} et 16^{ème} jour

* Les boissons et dépenses personnelles

* La ½ journée d'excursion croisière à Pelican Bay	945 ZAR
* Excursion en véhicule 4x4 Kalahari Desert réserve du lodge (non privée).	750 ZAR

* Le supplément chambre individuelle

* Les pourboires conseillés pour le guide

R25 / personne et par jour

* Les pourboires conseillés pour le chauffeur

R25 / personne et par jour

* **Assurances annulation, assistance, rapatriement, pandémie, bagages obligatoires**

VALIDITE DE L'OFFRE

31/10/2022 Taux de change 10 ZAR = 0,65 € Tarifs prestations au 01/11/2021

(les hôtels et lodges donnés à titre indicatif, seront confirmés à réception de l'acompte pour réservation en fonction des disponibilités)

CONDITIONS DE VENTES

Nos tarifs sont exprimés en EURO Ils incluent la TVA et les taxes gouvernementales

Nos tarifs sont établis en fonction des tarifs des hôtels, Lodges, restaurants, transporteurs et parcs nationaux connus au 01/11/2021 Toute confirmation de réservation fait l'objet d'une facturation

Pour les groupes,

25 % du règlement à la signature du contrat,

Le solde 31 jours au plus tard avant l'arrivée des clients.

Une première répartition des chambres + ou - 20 % d'écart doit nous parvenir 60 jours avant le départ

La liste de répartition définitive doit nous parvenir au plus tard 30 jours avant l'arrivée des clients.

Les groupes sont accompagnés par des guide / accompagnateurs parlant le Français.

Dans le cas d'allotement linéaire, un deposit de 10 % du montant total est demandé à la signature du contrat.

A D-60, une première estimation est établie.

A D-30, la liste des noms avec la répartition des chambres provisoire doit nous parvenir.

Le solde du règlement de la facture doit nous parvenir au plus tard 21 jours avant l'arrivée des clients sous peine d'annulation avec la répartition des chambres définitive

CONDITIONS D'ANNULATION

SAVANNA TOURS & SAFARIS applique à ses clients les conditions d'annulation imposées par les hôtels, les Lodges et les parcs nationaux en Namibie

Billets d'avion émis, non remboursables, non modifiables

Avant 60 jours 30 % du montant total

Entre D-60 et D-45 50 % du montant total

Entre D-45 et D-31 75 % du montant total

Entre D-31 et l'arrivée 100 % du montant total

CONTESTATIONS / RECLAMATIONS

Toute contestation ou réclamation des clients concernant les prestations terrestres de la responsabilité de Savanna Tours & safaris doivent être faites pendant le circuit auprès des guide / accompagnateurs ou à défaut auprès du responsable des opérations de Savanna Tours & Safaris en Namibie

Toute réclamation qui nous parviendrait 15 jours après le retour des clients ne sera pas prise en compte et sera considérée comme non fondée.

RESPONSABILITE CIVILE PROFESSIONNELLE

SAVANNA TOURS & SAFARIS a souscrit une Responsabilité Civile Professionnelle conforme aux recommandations de la CEE et de SATSA soit R1 million General Public Liability Insurance et R5 million Passenger Liability.

NOTRE CHARTE ETHIQUE ET QUALITE

Depuis notre création en 1984 au Bénin, notre charte partagée par nos partenaires locaux est claire, respect de l'environnement, de l'écologie, pas de corruption, pas de blanchiment d'argent, privilégier les emplois locaux, limiter les expatriés et développer le management local, pas de politique du prix le plus bas mais celle du service et de la qualité le plus haut.

Formation du personnel local, égalité des chances, partenaire local qui partage nos valeurs, pas de ségrégation religieuse ou de race.

Toutes nos sociétés sont enregistrées et conformes à la loi du pays régissant les agences réceptives. Chaque agence réceptive possède sa responsabilité civile professionnelle (elle n'est plus obligatoire en Europe à partir du 1^{er} juillet 2018).

Nous payons localement la TVA et acquittons les impôts sur les sociétés, nous refusons et nous luttons contre la corruption de fonctionnaires et les rémunérations opaques (black money).

Les réserves que nous proposons ne sont pas des zones de chasse, nous ne sommes pas une filiale ou une division d'une société de chasse, nous n'exploitons pas de concessions de chasse.

RGDP (règlement général sur la protection des données)

En conformité avec le règlement européen 2016/679 du 27/04/2016 Savanna Tours & Safaris possède une politique de protection des données et tient à jour un registre des traitements des données à caractère personnel.

HOTELS DU CIRCUIT

Waterberg	Waterberg camp chambre standard ou similaire www.nwr.org
Etosha	Mokuti Lodge std room ou similaire www.mokutietoshalodge.com Toshari std room ou similaire https://toshari.com/
Kaokaland	Opuwo Country Lodge std room ou similaire http://www.opuwolodge.com/
Damaraland	Twyfelfontein Country Lodge ou similaire https://www.twyfelfontein.com.na/
Cape Cross	Cape Cross Lodge std room ou similaire www.capecross.org
Walvis Bay	Indongo Walvis Bay ou similaire https://www.marriott.com/
Namib Desert	Weltevrede Guest Farm std room ou similaire https://weltevredequestfarm.com/
Aus Vista	Helmeringhausen http://www.helmeringhausennamibia.com/
Luderitz	The Nest std room ou similaire https://nesthotel.com/
Fish River Canyon	Canyon Road std room ou similaire https://nesthotel.com/
Kalahari	Camelthorn Lodge ou similaire https://www.intu-afrika.com

Bien africainement

Jean Michel JULOUX