



SAFARI "INDIVIDUEL" JINA LAKO NANI

Avec Arusha, Tarangire, Manyara, Serengeti

& le cratère de Ngorongoro

CATEGORIE SUPERIEURE 4 ****

07 JOURS / 06 NUITS HORS AERIEN VOL DE NUIT

En Swahili **Jina Lako Nani** signifie "Comment allez-vous ?"

VOTRE SAFARI

- J02 → ARUSHA / DINER LOGEMENT
- J03 SAFARI TARANGIRE / DEJEUNER PIQUE NIQUE / DINER LOGEMENT
- J04 SAFARI LAKE MANYARA / DEJEUNER PIQUE NIQUE / DINER LOGEMENT
- J05 SERENGETI / SAFARI / DEJEUNER PIQUE NIQUE / DINER LOGEMENT
- J06 SAFARI SERENGETI / DEJEUNER PIQUE NIQUE / DINER LOGEMENT
- J07 NGORONGORO SAFARI CRATERE / DEJEUNER PIQUE NIQUE / DINER LOGEMENT
- J08 KARATU / ARUSHA →

2^{ème} JOUR → ARUSHA / DINER LOGEMENT (OPTION SAFARI ARUSHA NP)

Arrivée Arusha Kilimandjaro Formalités de police et de douane (visa délivré à l'arrivée)

Accueil et transfert à votre hôtel **Hatari Lodge** ou similaire situé au pied du Mount Meru

Cocktail de bienvenue à base de jus de fruit sans alcool

Installation dans vos chambres, après midi libre pour se reposer ou pour profiter de la magnifique vue magnifique sur les sommets du Kilimandjaro et du Mount Meru., dîner et logement



Hatari lodge est une ancienne ferme totalement rénovée et réhabilitée située au milieu d'une forêt d'acacia dans un cadre vraiment unique. La terrasse en bois qui s'avance au-dessus des marécages de Momella offre un point d'observation exceptionnel sur les girafes, les buffles et les zèbres. La décoration des 9 chambres dont 2 suites est de style modern rétro: mélange de matériaux traditionnels Tanzaniens et style des années 50 à 70. Un ensemble coloré & chaleureux qui nous replonge dans les scènes du film Hatari !

Option recommandée : Safari Arusha National Park 105.€ / personne préinscription obligatoire
Départ pour un **safari 4x4 ouvert toit ouvrant panoramique avec ranger** dans le parc national d'Arusha. **Le parc se divise en trois zones** :le cratère **Ngurdoto** dont le fond de la caldeira est une zone marécageuse où on peut observer des buffles, **les lacs alcalins de Momela**, paradis des oiseaux et les pentes du **Mont Meru** avec sa végétation d'altitude Couvert d'une forêt très sauvage et assez dense, réputé pour ses très nombreuses variété d'arbres et ses **nombreuses espèces d'oiseaux** qui l'habitent comme les flamants roses, les pélicans, les ibis, les teracos, aigles couronnés, aigles pêcheurs, aigles de Vereaux et une multitude de petits oiseaux

Petit déjeuner matinal, puis départ le **parc national du Tarangire avec votre véhicule 4x4 toit ouvrant panoramique**, situé à 118 km d'Arusha et qui couvre 2 600 km². Le soleil absorbe toute



l'humidité du paysage, cuisant la terre d'un rouge poussiéreux, les herbes flétries aussi friables que de la paille. La rivière Tarangire qui a donné son nom au parc, est un véritable sanctuaire pour la faune et la flore. Les marécages tintés de vert toute l'année, sont le point de ralliement de plus de 550 espèces d'oiseaux, le plus grand nombre d'espèces reproductrices dans un seul habitat dans le monde entier. Safari dans le parc. Déjeuner pique-nique ou au Lodge L'après-midi, safari en **véhicule 4x4 toit ouvrant** Sur les terres sèches, les gnous, zèbres, buffles, impalas, gazelles, bubales et élans migrateurs se massent dans des lacs de plus en plus petits. C'est la plus grande concentration de faune sauvage (à l'exception de l'écosystème du Serengeti) – un véritable « smorgasbord » pour prédateurs – et l'un des seuls endroits de Tanzanie où l'on peut voir fréquemment les antilopes des terrains désertiques comme le majestueux oryx et la très étrange gazelle de Waller (« gerenuk ») à long cou.

Arrivée au **Maramboi Tented Camp** ou similaire



Cocktail de bienvenue à base de jus de fruit sans alcool

Installation dans vos chambres, dîner et logement

Maramboi Tented Camp, un lodge qui fait la part belle à la majesté des paysages africains. Ses quarante tentes sont disposées face à l'ouest ouvrent grand sur les plaines entourant le lac Manyara. Chaque tente construite sur une terrasse en bois surélevée qui sert à la fois de support et de terrasse est équipée d'un lit King Size avec moustiquaire, d'une salle de bains attenante avec douche et des toilettes séparés. Vaste salon garni de fauteuils et de divans très confortables, un immense deck pour les repas et une salle à manger couverte. Une très belle piscine avec vue le Lake Manyara complète cette infrastructure.

Petit déjeuner matinal, puis transfert pour le **parc national du Lake Manyara**

Créé en 1960, il **couvre** une superficie de 320 km². On distingue particulièrement la fracture de La Rift Valley avec l'escarpement, qui s'effondre brutalement de plusieurs centaines de mètres au-dessus du lac Manyara. Les eaux des nombreuses rivières qui descendent du Ngorongoro voisin offrent aux visiteurs une palette de végétation tropicale telle que figuiers, acajous géants, palmiers sauvages qui permettent à une faune tout à fait remarquable d'y vivre et d'y prospérer. **Safari 4x4** autour du lac Manyara pour observer les flamants roses, les pélicans, **les fameux lions perchés sur les branches des acacias**, les troupes d'éléphants, les zèbres, les girafes, les buffles, les rhinocéros. Le parc abrite 400 espèces d'oiseaux comprenant des milliers de queleas à bec rouge voletant au-dessus des eaux comme des essaims d'insectes géants, des pélicans, des cormorans et les marbrures roses de milliers de flamands toujours en migration. Créé en 1960, il **couvre** une superficie de 320 km².



On distingue particulièrement la fracture de la Rift Valley avec l'escarpement, qui s'effondre brutalement de plusieurs centaines de mètres au-dessus du lac Manyara. Les eaux des nombreuses rivières qui descendent du Ngorongoro voisin offrent aux visiteurs une palette de végétation tropicale telle que figuiers, acajous géants, palmiers sauvages qui permettent à une faune tout à fait remarquable d'y vivre et d'y prospérer.

Déjeuner pique- Arrivée **The Plantation Lodge** ou similaire

Cocktail de bienvenue à base de jus de fruit sans alcool

Installation dans vos chambres, dîner et logement

Situé dans la région de Karatu, aux portes du Cratère du Ngorongoro, le Plantation Lodge est un véritable oasis de verdure qui offre un hébergement de haute qualité avec un service attentionné. Il dispose de 23 chambres (15 chambres standards, 7 suites et une suite familiale toutes équipées d'une salle de bain spacieuse, d'un balcon avec vue sur le jardin, moustiquaire et service à thé/café. Une cuisine raffinée et un large choix de vin permettent de réaliser un merveilleux séjour au milieu du jardin magnifique où vous attend sa piscine



5^{ème} JOUR

KARATU / SERENGETI SAFARI

Petit déjeuner matinal, puis départ 07h00 pour le **Serengeti National Park** qui couvre une superficie d'environ 14 800 km². Son altitude varie entre 920 et 1 850 mètres C'est l'un des plus grands parcs d'Afrique. En langue Masai, son nom signifie "Grands Espaces". L'originalité du parc national de Serengeti est due à sa grande variété de paysage composé de plaines, savanes d'acacias, région de collines, grande zone boisée parsemée d'énormes rochers appelés "Koppjes"



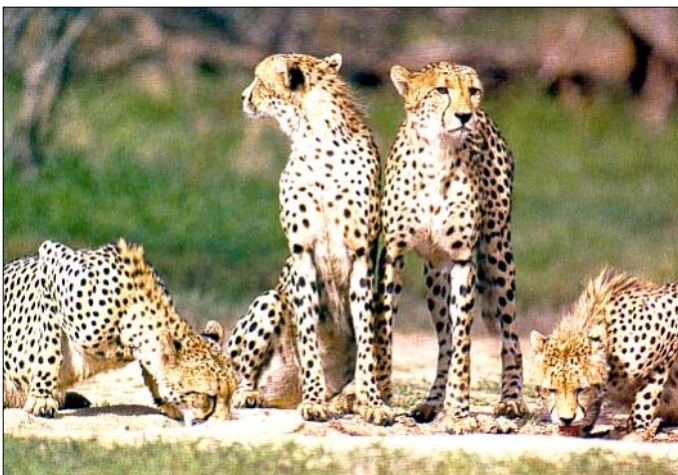
Déjeuner pique-nique en cours de route,
Arrivée au **Thorn Tree Camp** ou similaire



Cocktail de bienvenue à base de jus de fruit exotique sans alcool
Installation dans votre chambre, dîner, logement

Le camp est situé à Seronera dans le Parc national du Serengeti, à 15 minutes du visitor center. Équipements et services. Lounge bar, espace pour le dîner, véranda, espace pour feu de **camp**. 12 tentes dont deux Family Unit avec : lit avec moustiquaire, véranda, salle de bain (toilettes, douche), table, chaise, penderie.

Réveil matinal, **safari d'une journée** dans **le parc national du Serengeti** qui est aussi le théâtre de la **plus grande migration animale** jamais observée. Entre mi-mai et début juillet selon les saisons et les pâturages, les immenses troupes de gnous (près de 2 000 000 têtes) accompagnés de zèbres (près de 300 000) et de 100 000 gazelles tournent en permanence en pressentant l'arrivée des pluies. Ils se rassemblent dans la plaine pour traverser la rivière Mara afin de se rendre au Kenya, poussés par l'instinct de survie. Ils retraverseront la rivière entre la mi-août et début octobre quand l'herbe de Massaï Mara se fera rare. C'est un endroit mythique à la fois pour ses paysages d'immenses plaines et de collines, la variété de sa faune et sa grande migration. Retour au Lodge, dîner et nuit au Lodge.



7^{ème} JOUR

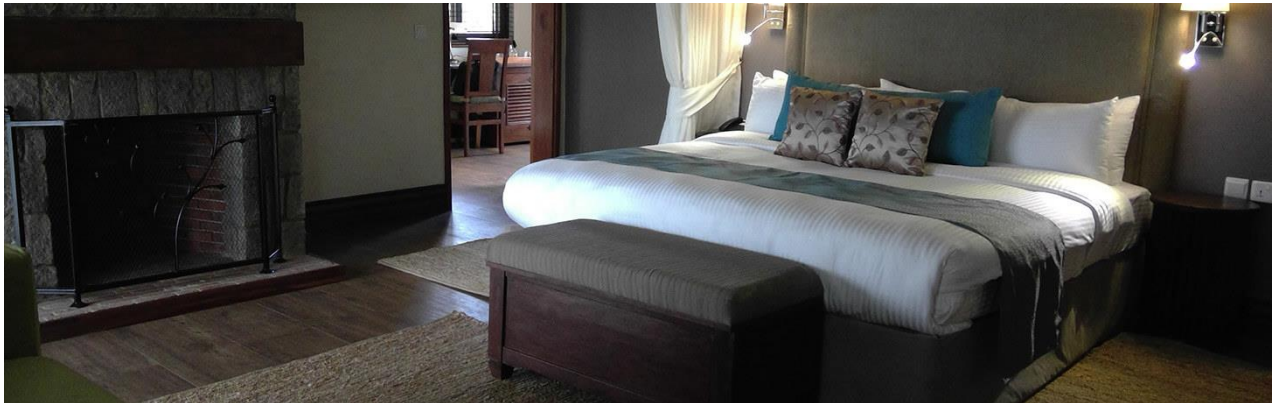
SAFARI CRATERE DE NGORONGORO

Petit déjeuner très matinal puis départ pour la huitième merveille du monde, le **cratère de la réserve de Ngorongoro** par une piste difficile, (environ 06 heures de safaris)



Déjeuner pique-nique dans le cratère pour profiter au maximum du site Le cratère d'une superficie de 260 km² abrite environ 20 000 têtes et il semble que la végétation naturelle du sol soit exploitée au maximum par la faune herbivore. Au dernier comptage en saison des pluies, on y a dénombré 55 espèces de mammifères dont les zèbres, gazelles de Thomson, gazelles de Grant, gnous, bubales, élans, cobes, buffles, phacochères, chacals, hyènes, lions, éléphants, rhinocéros noirs, hippopotames, grivets, babouins, léopards et servals.. Les grands oiseaux comme les autruches, les grues couronnées et les outardes de Kori et les flamands roses sont également présents. Déjeuner pique-nique. Arrivée **The Retreat** ou similaire
Cocktail de bienvenue à base de jus de fruit sans alcool
Installation dans vos chambres, dîner logement

The Retreat at Ngorongoro est un lodge récent qui se compose 27 cottages de 99m² dispersés dans un vaste jardin tropical avec salle de bains / douche, coin salon, feu de cheminée, connexion Wi-Fi avec terrasse et/ou un balcon. Très belle piscine extérieure, un salon commun, un restaurant un bar et un vaste jardin donnant sur la Ngorongoro Forest. Chambres communicantes pour les familles.



8^{ème} JOUR

KARATU / ARUSHA →

Petit déjeuner puis départ pour la découverte de ville d'Arusha, capitale du nord de la Tanzanie située au pied du Mont Méru à 1 540 mètres d'altitude, ancienne petite ville de garnison allemande qui a su conserver l'aspect de grande ville rurale africaine, C'est aussi le carrefour des routes de Nairobi, Dar Es Salam, Dodama dans l'intérieur et Mwanza sur le lac Victoria avec une activité débordante envahie par un flot de véhicules multicolores. Déjeuner en ville
Selon horaire transfert aéroport pour envol

SAFARI INDIVIDUEL 'JINA LAKO NANI'
AVEC CHAUFFEUR / PISTEUR PRIVATIF PARLANT FRANCAIS
ENTREE ARUSHA – SORTIE ARUSHA
CATEGORIE SUPERIEURE (4 **)**
09 JOURS / 06 NUITS – HORS AERIEN VOL DE NUIT

PRX NET PAR PERSONNE BASE EN ½ DOUBLE PENSION COMPLETE 2019

01/11 AU 15/12/2018 - 01/04 AU 31/05/2019
Base 07 pax / véhicule 4 x 4 = 2 260 \$
Base 06 pax / véhicule 4 x 4 = 2 328 \$
Base 05 pax / véhicule 4 x 4 = 2 424 \$
Base 04 pax / véhicule 4 x 4 = 2 568 \$
Base 03 pax / véhicule 4 x 4 = 2 809 \$
Base 02 pax / véhicule 4 x 4 = 3 229 \$
Supplément single = \$ 329
Réduction 3 ^{ème} adulte partageant chambre de deux adultes = (-) \$ 259
Réduction enfant de –12 ans partageant chambre de deux adultes = (-) \$ 798
01/03 AU 03/03- 01/06 AU 30/06 –01/09 AU 30/09/2019
Base 07 pax / véhicule 4 x 4 = 2 506 \$
Base 06 pax / véhicule 4 x 4 = 2 567 \$
Base 05 pax / véhicule 4 x 4 = 2 652 \$
Base 04 pax / véhicule 4 x 4 = 2 779 \$
Base 03 pax / véhicule 4 x 4 = 2 992 \$
Base 02 pax / véhicule 4 x 4 = 3 418 \$
Supplément single = \$ 630
Réduction 3 ^{ème} adulte partageant chambre de deux adultes = (-) \$ 87
Réduction enfant de –12 ans partageant chambre de deux adultes = (-) \$ 957
01/01 AU 28/02 – 01/07 AU 31/08 – 01/10 AU 21/12/2019
Base 07 pax / véhicule 4 x 4 = 2 701 \$
Base 06 pax / véhicule 4 x 4 = 2 769 \$
Base 05 pax / véhicule 4 x 4 = 2 865 \$
Base 04 pax / véhicule 4 x 4 = 3 010 \$
Base 03 pax / véhicule 4 x 4 = 3 250 \$
Base 02 pax / véhicule 4 x 4 = 3 730 \$
Supplément single = \$ 521
Réduction 3 ^{ème} adulte partageant chambre de deux adultes = (-) \$ 344
Réduction enfant de –12 ans partageant chambre de deux adultes = \$ 747

SAVANNA TOURS S'ENGAGE A ASSURER LES PRESTATIONS SUIVANTES

- * L'accueil et le transfert aéroport de JRO / hôtel
- * Le safari réalisé en véhicule 4x4 privatif toit ouvrant avec chauffeur / pisteur parlant le français
- * Hébergement en chambre ½ double en pension complète durant le safari
1 er service : dîner du 2^{ème} jour **dernier service** : déjeuner / lunch pack 8^{ème} jour
- * Les frais de carburant et de chauffeurs
- * Les entrées dans les parcs nationaux de Tarangire 54\$, Lake Manyara 54\$ & Serengeti 71 \$ /pers/ nuit ou entrée
- * La Wildlife Management Area à Tarangire (WMA) par pers et par nuit 35 \$
- * Les entrées Ngorongoro Conservancy Area = 71 \$ / pers / jour / entrée
- * La nouvelle Hotel Conservancy Fees à Serengeti 59 \$ / pers / nuit
- * La taxe pour le véhicule 4x4 dans le cratère de Ngorongoro (\$ 300 / véhicule)
- * Les safaris dans les parcs selon programme

*** 2 bouteilles d'eau minérale de 50 cl / jour durant le safari**

- * Le transfert aéroport d'Arusha JRO
- * La TVA et les taxes touristiques
- * La Taxe sur les Prestations de Service (TPS)
- * L'assistance de Savanna Tours Tanzanie

NOS PRIX N'INCLUENT PAS

- * Le vol international arrivée JRO – sortie JRO
- * Les frais de visa pour la Tanzanie à ce jour délivré à l'arrivée
- * Les boissons, dépenses personnelles

\$ 50

* Les pourboires pour le guide/chauffeur	\$ 25 / véhicule / jour
* Les pourboires pour les porteurs bagages	\$ 1 / bagage / porteur
* Le safari parc national de d'Arusha le 2 ^{ème} jour (Park fees 54 \$ inclus)	125 \$ / personne
* Le supplément chambre individuelle	
* Assurances annulation, assistance, rapatriement, bagages obligatoire	

VALIDITE DE L'OFFRE

31/10/2019

Tarif au 12/05/2018

(les hôtels et Lodges donnés à titre indicatif, seront confirmés à réception de l'acompte pour réservation en fonction des disponibilités)

CONDITIONS DE VENTES

Nos tarifs sont nets et exprimés en USD. Ils incluent la TVA et les taxes gouvernementales. Nos tarifs sont établis en fonction des tarifs des hôtels, Lodges, restaurants, transporteurs et parcs nationaux connus au 12/05/2018, ils peuvent être modifiés sans préavis en fonction des augmentations des prestations de services en Tanzanie. Toute confirmation de réservation fait l'objet d'une facturation

Pour les individuels

30% du règlement à la réservation

Le solde 31 jours au plus tard avant l'arrivée des clients sous peine d'annulation avec la répartition des chambres définitive

CONDITIONS D'ANNULATION

SAVANNA TOURS & SAFARIS applique à ses clients les conditions d'annulation imposées par les hôtels, les Lodges et les parcs nationaux en Tanzanie.

<i>Avant 60 jours</i>	<i>€ 200 de forfait par personne</i>
Entre D-60 et D-45	30 % du montant total
Entre D-45 et D-31	50 % du montant total
Entre D-31 et D-15	75 % du montant total
Entre 15 jours et le départ	100 % du montant total

CONTESTATIONS / RECLAMATIONS

Toute contestation ou réclamation des clients concernant les prestations terrestres de la responsabilité de Savanna Tours & safaris doivent être faites pendant le circuit auprès des guide / accompagnateurs ou à défaut auprès du responsable des opérations de Savanna Tours & Safaris en Tanzanie.

Toute réclamation qui nous parviendrait 15 jours après le retour des clients ne sera pas prise en compte et sera considérée comme non fondée.

NOTRE CHARTE ETHIQUE ET QUALITE

Depuis notre création en 1984 au Bénin, notre charte partagée par nos partenaires locaux est claire, respect de l'environnement, de l'écologie, pas de corruption, pas de blanchiment d'argent, privilégier les emplois locaux, limiter les expatriés et développer le management local, pas de politique du prix le plus bas mais celle du service et de la qualité le plus haut.

Formation du personnel local, égalité des chances, partenaire local qui partage nos valeurs, pas de ségrégation religieuse ou de race.

Toutes nos sociétés sont enregistrées et conformes à la loi du pays régissant les agences réceptives. Chaque agence réceptive possède sa responsabilité civile professionnelle (elle n'est plus obligatoire en Europe à partir du 1^{er} juillet 2018).

Nous payons localement la TVA et acquittons les impôts sur les sociétés, nous refusons et nous luttons contre la corruption de fonctionnaires et les rémunérations opaques (black money).

RESPONSABILITE CIVILE PROFESSIONNELLE

SAVANNA TOURS & SAFARIS a souscrit une Responsabilité Civile Professionnelle conforme aux recommandations de la CEE et de SATSA soit R1 million General Public Liability Insurance et R5 million Passenger Liability.

RGDP (règlement général sur la protection des données)

En conformité avec le règlement européen 2016/679 du 27/04/2016 Savanna Tours & Safaris possède une politique de protection des données et tient à jour un registre des traitements des données à caractère personnel.

HEBERGEMENTS DU SAFARI

Arusha	Hatari Lodge ou similaire
Tarangire	Maramboi Tented Camp
Lake Manyara	The Plantation ou similaire
Serengeti	Kubu Kubu ou similaire
Ngorongoro	The Retreat Of Ngorongoro ou similaire

Bien africainement

Jean Michel JULOUX