



BOTSWANA COUP DE CŒUR **AVEC LE CENTRAL KALAHARI / L'OKAVANGO, SAVUTI** **MOREMI, CHOBE NATIONAL PARK & VICTORIA FALLS** **SAFARI INDIVIDUEL TRANSFERTS EN AVION TAXI** **14 JOURS / 12 NUITS** **AERIEN VOL DE JOUR DEPART CDG** **AUTRES AEROPORTS DE DEPART SUR DEMANDE**

VOTRE ITINERAIRE DE SAFARI

- J01 AEROPORT DE DEPART → JOHANNESBURG
- J02 JOHANNESBURG → CENTRAL KALAHARI/ DEJEUNER / SAFARI / DINER LOGEMENT
- J03 SAFARI / CENTRAL KALAHARI/ DEJEUNER / SAFARI / DINER LOGEMENT
- J04 KALAHARI → MAUN → OKAVANGO / SAFARI MOKORO DINER LOGEMENT
- J05 SAFARI MOKORO / PETIT DEJEUNER / DEJEUNER/ SAFARI MOKORO / DINER
- J06 OKAVANGO → SAVUTI / DEJEUNER / SAFARI / DINER
- J07 SAFARI SAVUTE / PETIT DEJEUNER / DEJEUNER / SAFARI / DINER
- J06 SAVUTE → MOREMI / DEJEUNER / SAFARI / DINER
- J09 SAFARI MOREMI / PETIT DEJEUNER / DEJEUNER / SAFARI / DINER
- J10 MOREMI → KASANE / CHOBE / DEJEUNER / SAFARI 4X4 OU BATEAU / DINER
- J11 SAFARI 4X4 OU BATEAU / PDJ / DEJEUNER / SAFARI 4X4 OU BATEAU / DINER
- J12 CHOBE / KASANE / VICTORIA FALLS SUNSET CRUISE / DINER
- J13 DECOUVERTE PEDESTRE DES CHUTES / TRANSFERT AEROPORT →
- J14 → AEROPORT DE DESTINATION FINALE

1^{er} JOUR

AEROPORT DE DEPART → JOHANNESBURG

Envol pour Johannesburg, prestations à bord.

Arrivée JNB, formalités de police et de douane, accueil et transfert à pied au **City Lodge O.R.**

Tambo ou similaire <https://clhg.com/>



L'emplacement de cet hôtel est idéal du fait de sa proximité de l'aéroport que l'on rejoint à pied. Pas besoin de transfert et on gagne une journée de location de voiture en restituant le véhicule la veille. Il dispose de 310 chambres spacieuses avec climatisation, télévision par satellite et wifi. Il bénéficie d'une salle de fitness avec terrasse, d'une piscine d'un restaurant et un service de chambre en continu. Installation dans votre chambre, nuit en chambre et petit déjeuner.

2^{ème} JOUR

→ MAUN → CENTRAL KALAHARI

Arrivée Maun formalités de police et de douane,

Accueil et transfert pour envol par avion taxi jusqu'au **Central Kalahari Game Reserve** qui forme avec ses 52 000 km², le plus grand domaine protégé d'Afrique.

Fief de la tribu san, cette réserve a été rendue célèbre par l'étude de Mark et Delia Owens sur la hyène brune, on pourra également y découvrir de nombreuses autres espèces d'animaux, notamment après la période des pluies. Arrivée au Central Kalahari.

Accueil et transfert au **Evolve Back Gham Dhao Lodge** ou similaire <https://www.ghamdhaolodge.evolveback.com/>



Situé sur une concession privée de plus 10 000 hectares en bordure de la réserve du Central Kalahari. Le Lodge propose 10 tentes, disséminées dans le bush sur un sol de sable compact planté d'acacias. Toutes les tentes sont montées sur leur terrasse en bois, légèrement élevées au-dessus du sol. Six d'entre elles sont classiques, sous leur large double toit : l'entrée sous auvent, flanquée de deux fauteuils de toile, s'ouvre sur la chambre, grand lit sous moustiquaire, bureau et plateau thé ; la salle de bain est équipée de lavabos, douche et W.C. Eau chaude, eau froide, électricité. Trois autres tentes, sous toit de chaume, sont beaucoup plus spacieuses, plus raffinées, et disposent, entre autres, d'une baignoire, d'une douche et de toilettes séparées. Enfin, une dernière tente est familiale. Les aires de réception regroupent salle à manger, salon, bar, piscine. Vous pourrez partir explorer cette région superbe, loin de toutes civilisation moderne en 4x4 et à pied afin de découvrir les animaux typiques du Kalahari. Des excursions en quad sont également possible. Vous pourrez évidemment vous rendre dans la réserve du Central Kalahari et

notamment à la fameuse « Deception Valley » et y vivre une interaction avec les bushmen ainsi que des excursions ornithologiques.

Cocktail de bienvenue à base de jus de fruit exotique sans alcool puis déjeuner

Vers 16h00, café / Thé, présentation de votre programme de séjour géré par le Lodge Safari 4x4 ou safari pédestre. La réserve héberge nombre de springboks, de splendides spécimens de koudous et surtout des rhinocéros blancs, animaux fétiches du Lodge.

À l'hiver 2006, la réserve abritait 1 mâle, 2 femelles et 4 jeunes. On souhaite à tout le monde d'approcher l'un d'eux lors d'une traque pédestre, jeu favori du manager.

Retour au Lodge, diner logement

3^{ème} JOUR

CENTRAL KALAHARI GAME RESERVE

Réveil matinal, café / thé Départ pour une activité organisée par le Lodge en véhicule 4x4 avec ranger à la recherche des hyènes brunes ou safari pédestre Retour au Lodge pour le petit déjeuner



Fin de matinée libre, déjeuner,

Vers 16h00, café / Thé, départ pour la **visite d'un village San ou Bushmen** du Botswana qui vivent groupés en petites unités de 15 à 80 individus .



Retour en début de soirée, dîner logement

4^{ème} JOUR

CENTRAL KALAHARI → OKAVANGO

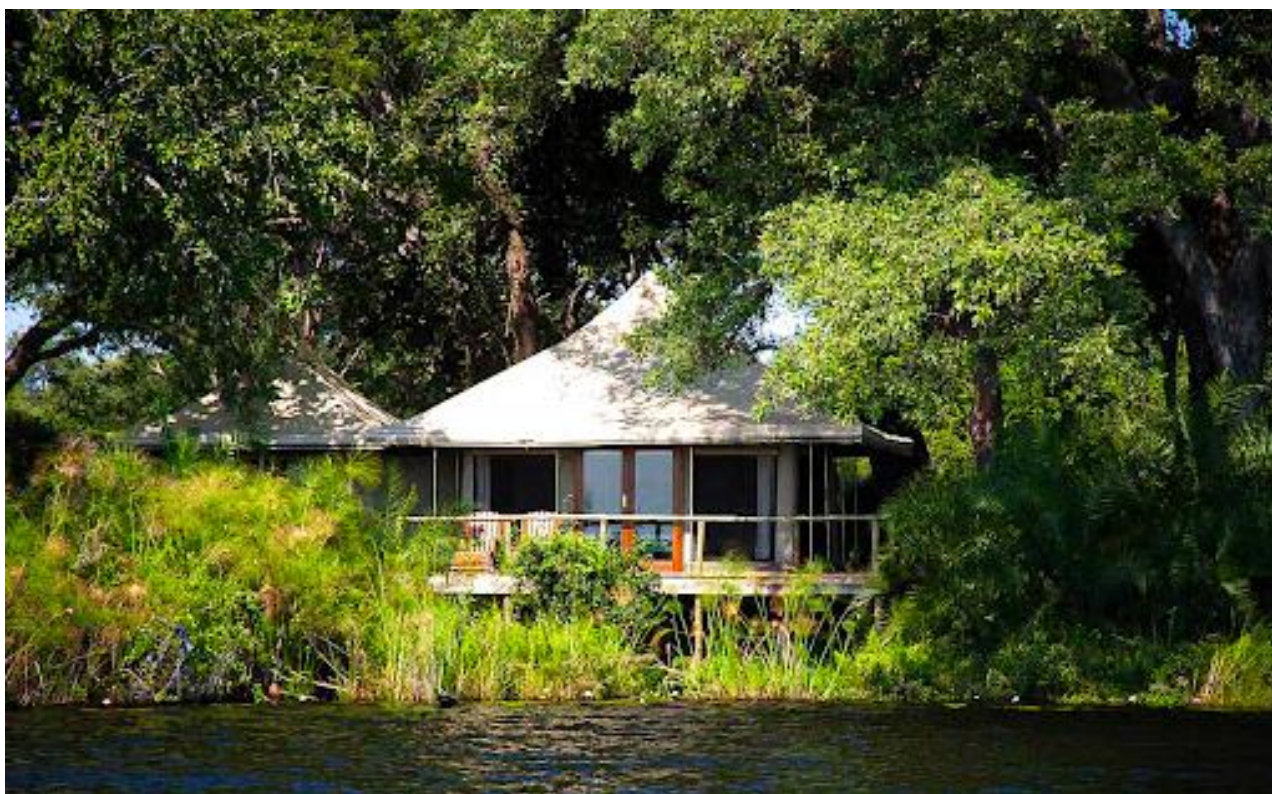
Petit déjeuner selon horaire de décollage de l'avion taxi à destination de l'Okavango

Nota : Les transferts inter-Lodges sont organisés par les Lodges, il est donc difficile de donner un programme exact, sachant qu'il sera adapté en fonction des horaires des bateaux

Arrivée au **Mopiri Camp** ou similaire <https://rootsandjourneys.com/>



Mopiri Camp se situe au nord-ouest du delta de l'Okavango à environ 290 km de Maun et à 100 km de Shakawe sur la rive d'un lagon permanent garantissant ainsi les activités nautiques tout au long de l'année. Le camp vous permet de profiter au maximum des vues panoramiques sur le lagon de Weboro. De longues promenades en bois serpentant à travers les palmiers jouxtent les zones principales et les chambres. Le camp dispose de 7 chambres luxueuses et trois chambres familiales spacieuses. Les tentes sont lumineuses et aérées et toutes disposent d'une salle de bains privative. Elles sont espacées les unes des autres, apportant tranquillité et intimité. Un accès WIFI est disponible dans certaines parties du camp. Restaurant réservé à la clientèle du lodge, bar, salon, deux piscines et un spa. Les activités proposées par le camp incluent une balade en mokoro, un



tour en bateau, une marche guidée et la visite d'un village du delta de l'Okavango. Mopiri est situé. Plus de 350 espèces d'oiseaux vivent dans le delta, parmi lesquelles vous pourrez observer le hibou pêcheur de Pel, l'aigrette Slaty ou encore l'African skimmer. Il est également possible de pratiquer

la pêche de mars à décembre, et prévoir des activités en surcoût comme une excursion à Tsdilo Hills ou encore un vol en hélicoptère.

Vers 16h00, café / Thé, présentation de votre programme de séjour géré par le Lodge

Safari mokoro ou safari pédestre pour observer les oiseaux

Retour en début de soirée, dîner logement

5^{ème} JOUR

DELTA DE L'OKAVANGO

Réveil matinal, café / thé



Départ pour une activité organisée par le lodge



Retour au lodge pour le petit déjeuner. Fin de matinée libre pour se reposer ou pour profiter de la piscine

Déjeuner vers 16h00, café / Thé, activités du Lodge (bateau ou mokoro ou safari pédestre).

Retour en début de soirée, dîner logement

6^{ème} JOUR

OKAVANGO → SAVUTI

Petit déjeuner selon horaire de décollage de l'avion taxi à destination de Savute

Nota : Les transferts inter-lodges sont organisés par les lodges, il est donc difficile de donner un programme exact, sachant qu'il sera adapté en fonction des horaires des avions
Transfert par la piste d'envol à destination de Savute Vers 16h00, café / Thé,
Arrivée Savute, accueil et transfert au **Camp Savuti** ou similaire <https://www.campsavuti.com/>



Camp intime de 5 tentes Meru, situé dans la partie sud de la réserve de Linyanti, le long du canal de Savuti, il peut accueillir un maximum de 12 personnes. Chaque tente Safari s'intègre parfaitement à l'environnement et se trouve sur une plate-forme surélevée, avec terrasse privée et vue sur le canal Savuti. Les tentes sont grandes et spacieuses avec salle de bains disposant de

douches intérieure et extérieure, elles disposent de climatiseur. Les parties communes comprennent salon confortable, bar et salle à manger surplombant le canal de Savute. Les enfants sont accueillis sur place à partir de 6 ans. Restaurant, bar et boma, terrasse d'observation. Les activités incluses lors d'un séjour comprennent deux safaris guidés en véhicule 4x4 dans le parc Chobe. Les lions sont abondants dans la région et c'est également un secteur intéressant pour l'observation des chiens sauvages, guépards, hyènes, zèbres, gnous, girafes, phacochères, chat sauvage, hippopotames... Cocktail de bienvenue à base de jus de fruit sans alcool, déjeuner. Installation, dans votre chambre (disponible à partir de 14h00)



Vers 16h00, café / Thé, présentation de votre programme de séjour géré par le lodge Activités du lodge (safari en véhicule 4x4 ouvert dans la région de Savute, comprennent également Savute Marsh et la visite de site de peintures rupestres bushmen à Gubatsa Hills. Retour en début de soirée, dîner logement

7^{ème} JOUR

SAVUTE

Réveil matinal, café / thé

Départ pour une activité organisée par le lodge ((safari en véhicule 4x4 ouvert dans la région de Savute, comprennent également Savute Marsh Retour au Lodge pour le petit déjeuner

Fin de matinée libre Déjeuner

Vers 16h00, café / Thé, Activités du lodge (safari en véhicule 4x4 ouvert dans la région de Savute, comprennent également Savute Marsh



Retour en début de soirée, dîner logement

8^{ème} JOUR

SAVUTI → MOREMI

Petit déjeuner selon horaire de décollage de l'avion taxi à destination de Moremi

Nota : Les transferts inter-Lodges sont organisés par les Lodges, il est donc difficile de donner un programme exact, sachant qu'il sera adapté en fonction des horaires des bateaux

Arrivée Moremi Khwai accueil et transfert au **Sango Safari Camp** ou similaire <https://www.sangosafaricamp.com/>





Bien situé à la périphérie de Khwai, un village traditionnel, Sango Safari Camp se trouve en bordure de la réserve animale de Moremi. Depuis son emplacement idéal, on peut aisément accéder aux habitats divers qui l'entourent ainsi qu'à la faune qui s'y trouve. Sango Safari Camp, enfoui parmi les arbres, fournit un logement confortable et traditionnel et peut accueillir jusqu'à 12 personnes. Le camp peut accueillir 12 personnes dans 6 tentes avec salle de bain attenante, douche extérieure et meubles faits main à partir de matériaux durables et locaux. Les parties communes comprennent un coin restauration, un espace lounge où vous pourrez vous détendre, un bar, un boma ainsi qu'un deck d'observation et une piscine dont vous pourrez profiter à l'heure de la sieste. Le personnel du camp est issu des communautés locales, le camp est très engagé dans l'aide au développement des populations locales botswanaïses.

Avec la rivière Khwai formant une frontière naturelle entre la célèbre réserve de Moremi et la concession de Khwai, les animaux peuvent se déplacer librement dans cette vaste région sauvage non clôturée. Avec une combinaison d'eau permanente, de plaines inondables saisonnières, de prairies ouvertes, de forêts riveraines et de forêts sèches, cet habitat incroyablement riche abrite une diversité et une abondance de mammifères et d'oiseaux rarement égalée dans le nord du Botswana. L'emplacement du camp permet aux clients de profiter d'une foule d'activités safari qui comprennent des safaris en véhicule 4x4 ouvert à Moremi et dans la concession de Khwai, des bush walks, des rencontres avec les habitants du village Khwai tout proche, des safaris 4x4 nocturnes et des excursions en Mokoro.

Vers 16h00, café / Thé, présentation de votre programme de séjour géré par le Lodge (safaris en 4x4, promenades en mokoro observation d'oiseaux lors d'excursions aux lagons de Xakanaxa et de Gadikwe)

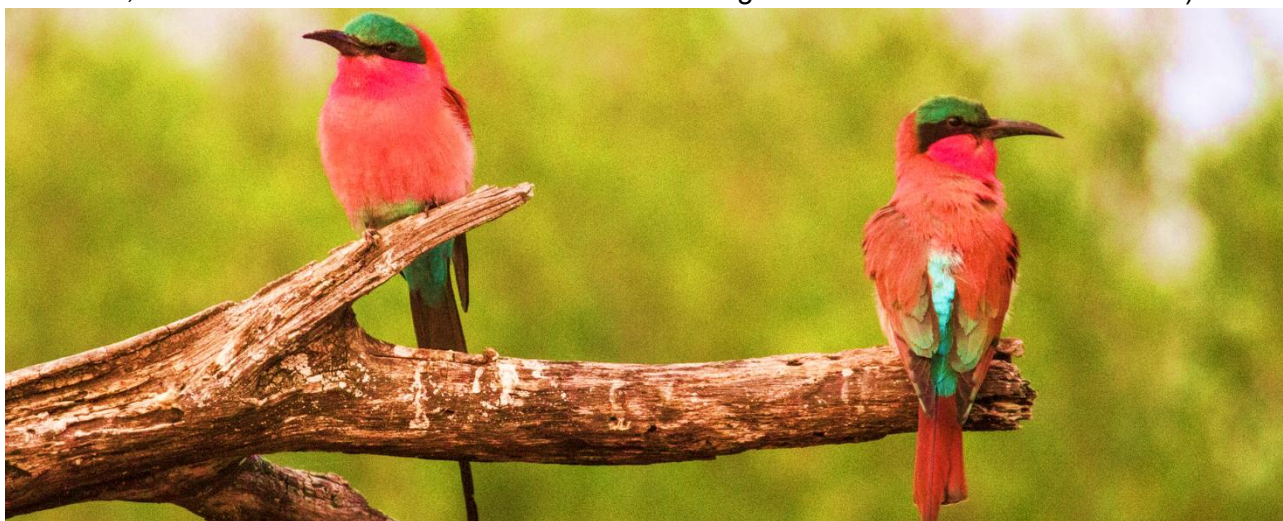


Retour en début de soirée, dîner logement

Réveil matinal, café / thé



Départ pour une activité organisée par le Lodge (safaris en 4x4, promenades en bateau à moteur, observation d'oiseaux lors d'excursions aux lagon de Xakanaxa et de Gadikwe)



Retour au lodge pour le petit déjeuner. Fin de matinée libre Déjeuner
Vers 16h00, café / Thé, Activités du lodge (safaris en 4x4, promenades en mokoro observation d'oiseaux lors d'excursions aux lagon de Xakanaxa et de Gadikwe)



Retour en début de soirée, dîner logement

Petit déjeuner selon horaire de décollage de l'avion taxi à destination de Kasane



Nota : Les transferts inter-lodges sont organisés par les lodges, il est donc difficile de donner un programme exact, sachant qu'il sera adapté en fonction des horaires des avions
Arrivée Kasane, accueil et transfert **Chobe Elephant Camp** ou similaire
<https://www.chobeelephantcamp.com/>



Cet écolodge est situé sur les hauteurs d'une colline, loin de l'agitation de l'est du Parc avec des safaris en toute intimité, il domine la rivière Chobe et offre une vue panoramique sur les plaines inondables. Il est à cinq minutes de l'entrée du Parc National. Le lodge dispose de 11 chambres. La décoration est un subtil mélange de style contemporain et de matériaux anciens. Le lodge offre un bon restaurant et une jolie piscine. Tout le lodge a été conçu pour que vous puissiez bénéficier de la superbe vue sur la rivière Chobe.

Le Lodge accueille confortablement 24 visiteurs dans 10 chambres doubles et 4 suites familiales. Ce lodge éco-friendly est fait du sable rouge de Kalahari du Botswana. Le boma invite les invités pour des dîners à ciel ouvert et autres savoureux cocktails. La piscine et sa terrasse panoramique vous attendent plus bas. Safaris à pied ou en véhicule tout-terrain et randonnées avec guides locaux anglophones. Visites des villages voisins et immersion culturelle
Cocktail de bienvenue à base de jus de fruit sans alcool, déjeuner,
Installation dans les chambres (disponibles à partir de 14h00) Vers 16h00, café / Thé.
Activités du Lodge (safari en véhicule 4x4 ouvert dans le parc national de Chobe ou safari bateau sur la rivière Chobe).



Retour en début de soirée, dîner logement

11^{ème} JOUR

CHOBE

Réveil matinal, café / thé

Départ pour une activité organisée par le Lodge (safari en véhicule 4x4 ouvert dans le parc national de Chobe ou safari bateau sur la rivière Chobe).

Retour au Lodge pour le petit déjeuner Fin de matinée libre. Déjeuner





Vers 16h00, café / Thé, présentation de votre programme de séjour géré par le Lodge
Activités du Lodge (safari en véhicule 4x4 ouvert dans le parc national de Chobe ou safari bateau sur la rivière Chobe).



Retour en début de soirée, dîner logement

12^{ème} JOUR

CHOBE / KASANE / VICTORIA FALLS

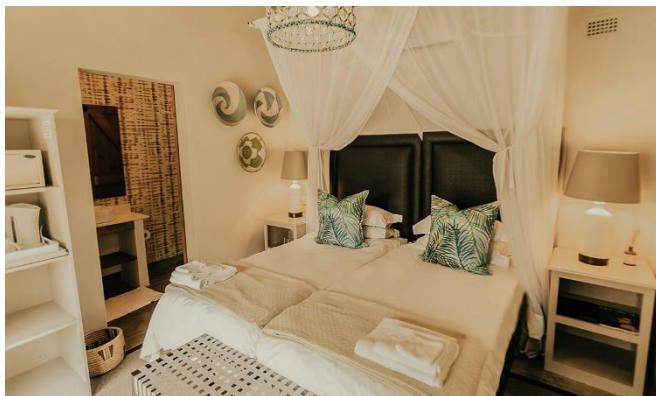
Réveil matinal, café / thé

Départ pour une activité organisée par le lodge (safari en véhicule 4x4 ouvert dans le parc national de Chobe ou canoë sur la rivière). Retour au Lodge pour le petit déjeuner.



Transfert Kazane puis changement de véhicule pour un transfert sur Victoria Falls
Passage de la frontière entre le Botswana et le Zimbabwe.
Arrivée, accueil & transfert au **Explorers village** ou similaire <http://explorersvillage.com/>





Situé à seulement 400 m des chutes Victoria, à 100 m de l'épicentre de Victoria Falls avec ses marchés d'artisanat et de curiosités, ses cafés bohèmes et surplombant le panorama naturel de la brousse africaine, l'hôtel dispose de 42 chambres : Les standards chalets et les Deluxe chalets possèdent des éléments décoratifs uniques, climatisé avec douche/salle d'eau attenante, des draps propres et impeccables sur des lits merveilleusement confortables, avec un service de ménage quotidien et un service de préparation à la nuit. À l'extérieur de chaque chambre se trouve un patio. Excellente cuisine traditionnelle, piscine, bar, spa, wifi gratuit.

Installation dans votre chambre (disponible à partir de 14h00)

L'après-midi, transfert pour **croisière Zambèze**. Effectuée sur des bateaux adaptés à la configuration du fleuve, cette croisière offre un ultime moment de relaxation on l'on peut observer à loisir la vie des oiseaux, des crocodiles, des hippopotames. Soft drinks (boissons non alcoolisées, bières) et snacks sont offerts. Il est fréquent de voir les animaux sauvages du parc National du Zambèze s'abreuver sur les bords du fleuve. Le retour est agrémenté par un magnifique coucher de soleil avec un dégradé de couleurs se reflétant dans l'eau, spectacle inoubliable.



Retour à l'hôtel, dîner et logement

13^{ème} JOUR

CHUTES VICTORIA →

Petit déjeuner sud-africain Découverte pédestre des chutes Victoria côté Zimbabwe. Le fleuve Zambèze se jette dans la plus grande cataracte du monde, sur 1 688 m de longueur et de 61 à 108 mètres de hauteur. Les chutes sont en réalité au nombre de 5. Il s'agit de Horseshoe House (la maison des chaussures du cheval), Devil's Cataract (la cataracte du diable), Main Falls (la chute principale), Rainbow Falls (les chutes arc-en-ciel) et Eastern Cataract (la cataracte de l'est). La force des chutes est telle qu'elles dégagent un nuage de poussière d'eau qui s'élève jusqu'à 500 mètres de hauteur, d'où l'explication du nom africain donné aux chutes, « Mosi oa Tunya », la fumée qui tonne. Par la suite, le docteur David Livingstone, explorateur et missionnaire anglais les découvre en 1855 et les baptise du nom de la reine Victoria. Retour à l'hôtel, déjeuner libre non inclus.



Option à ce jour et révisable :

Survol des chutes en hélicoptère 12/13 mn = 150 \$ + Park fees 15 \$

25 minutes Zambezi Spectacular Flight = 284 \$ + Park fees 15 \$



Selon horaire avion, transfert aéroport pour envol

14^{ème} JOUR ➔ DESTINATION FINALE

Arrivée à votre destination finale dans la matinée.
Fin de nos prestations.

BOTSWANA COUP DE COEUR

AVEC LE CENTRAL KALAHARI, OKAVANGO, SAVUTI, MOREMI, CHOBE
NATIONAL PARK & VICTORIA FALLS

ARRIVEE **MAUN** – RETOUR **VICTORIA FALLS**

SAFARI INDIVIDUEL TRANSFERTS EN AVION TAXI

14 JOURS / 12 NUITS

AERIEN VOL DE JOUR DEPART CDG

AUTRES AEROPORTS POSSIBLES SUR DEMANDE

**PRIX FORFAITAIRE PAR PERSONNE EN 1/2 DOUBLE ALL INCLUSIVE
SAUF NUIT DE TRANSIT A JOHANNESBURG EN CHAMBRE PETIT DEJEUNER
ET VICTORIA FALLS EN 1/2 PENSION DINER**

Hors taxes aéroport et hausse carburant

Votre commission 12 % à déduire hors taxes aéroport et hausse carburant

01/01 AU 31/03/2026
Prix / pers en 1/2 double = 9 465 € + € 675 taxes Supplément single = 445 € Réduction triple enfant + 12 ans partageant chambre de deux adultes = (-) 1 080 € Réduction triple enfant - 12 ans + 6 ans partageant chambre de deux adultes = (-) 2 875 €
01/04 AU 31/05/2026
Prix / pers en 1/2 double = 10 500 € + € 675 taxes Supplément single = 1 015 € Réduction triple enfant + 12 ans partageant chambre de deux adultes = (-) 1 255 € Réduction triple enfant - 12 ans + 6 ans partageant chambre de deux adultes = (-) 3 365 €
01/06/06 AU 31/10/2026
Prix / pers en 1/2 double = 12 535 € + € 675 taxes Supplément single = 3 710 € Réduction triple enfant + 12 ans partageant chambre de deux adultes = (-) 1 365 € Réduction triple enfant - 12 ans + 6 ans partageant chambre de deux adultes = (-) 4 380 €
01/11 AU 30/11/2026
Prix / pers en 1/2 double = 10 420 € + € 675 taxes Supplément single = 1 750 € Réduction triple enfant + 12 ans partageant chambre de deux adultes = (-) 1 300 € Réduction triple enfant - 12 ans + 6 ans partageant chambre de deux adultes = (-) 3 325 €

SAVANNA TOURS S'ENGAGE A ASSURER LES PRESTATIONS SUIVANTES

- * Le vol international CDG / JNB dans la classe de reservation T.O la moins chère
- * L'accueil à Johannesburg transfert à pied hôtel City Lodge
- * L'hébergement en chambre double et petit déjeuner
1^{er} service : nuit du 1^{er} jour **dernier service** : petit déjeuner du 2^{ème} jour
- * Le vol régional JNB / MUB dans la classe de reservation T.O la moins chère
- * L'accueil à l'aéroport de Maun
- * Le vol par avion taxi Maun / Kalahari (Cessna, Piper ou équivalent)
- * L'accueil et le transfert piste d'atterrissage du Kalahari / Lodge
- * L'hébergement en All Inclusive en chambre double
1^{er} service : diner du 2^{ème} jour **dernier service** : petit déjeuner du 4^{ème} jour
- * Le forfait boisson du All Inclusive
- * Les activités safaris en 4x4 ouvert avec ranger organisées par le camp de Kalahari
- * Le transfert Lodge / piste de décollage du Kalahari
- * Les droits d'entrée au parc national Kalahari
- * Le vol par avion taxi (Cessna, Piper ou équivalent) Kalahari / Okavango
- * L'accueil et le transfert piste d'atterrissage Okavango / campement
- * L'hébergement en All Inclusive en chambre double
1^{er} service : déjeuner du 4^{ème} jour **dernier service** : petit déjeuner du 6^{ème} jour
- * Le forfait boisson du All Inclusive
- * Les activités safaris en mokoro ou en 4x4 ouvert avec ranger organisées par le camp à l'Okavango
- * Les droits d'entrée au parc national du Delta de l'Okavango

- * Le transfert campement / piste de décollage Okavango ou embarcadère
- * Le vol par avion taxi Okavango / Savuti Cessna, Pipper ou équivalent)
- * L'accueil et le transfert piste d'atterrissage ou débarcadère Savuti / Campement
- * L'hébergement en All Inclusive en chambre double
1^{er} service : diner du 6^{ème} jour **dernier service** : petit déjeuner du 8^{ème} jour
- * Le forfait boisson du All Inclusive
- * Les activités de safari 4x4 ouvert avec ranger dans la réserve de Savuti organisées par le camp
- * Les droits d'entrée dans la réserve de Savuti
- * Le transfert campement / piste de décollage de Savuti
- * Le vol par avion taxi Savuti / Moremi (Cessna, Pipper ou équivalent)
- * L'accueil et le transfert piste d'atterrissage de Moremi / Campement
- * L'hébergement en All Inclusive en chambre double
1^{er} service : diner du 8^{ème} jour **dernier service** : petit déjeuner du 10^{ème} jour
- * Le forfait boisson du All Inclusive
- * Les activités de safari 4x4 ouvert avec ranger dans la réserve de Moremi organisées par le camp
- * Les droits d'entrée dans la réserve de Moremi
- * Le transfert campement / piste de décollage de Moremi
- * Le vol par avion taxi Moremi / Kasane (Cessna, Pipper ou équivalent)
- * Le transfert aéroport de Kasane / Chobe
- * L'hébergement en All Inclusive en chambre double
1^{er} service : diner du 10^{ème} jour **dernier service** : petit déjeuner du 12^{ème} jour
- * Le forfait boisson du All Inclusive
- * Les safaris en bateau ou en 4x4 ouvert avec ranger à Chobe organisées par le Lodge ou le camp
- * Les droits d'entrée au parc national de Chobe
- * Le transfert Chobe / Kasane
- * Le transfert Kasane / Victoria Falls
- * L'hébergement en ½ pension diner en chambre double
1^{er} service : diner du 12^{ème} jour **dernier service** : petit déjeuner du 13^{ème} jour
- * Le Sunset croisière sur le Zambèze
- * La découverte pédestre des chutes non privative anglophone
- * Le transfert hôtel / aéroport de Victoria Falls
- * Le vol régional VFA / JNB dans la classe de réservation T.O la moins chère
- * Le vol international JNB / CDG dans la classe de réservation T.O la moins chère
- * La TVA (14 % à ce jour) et les taxes touristiques
- * L'assistance de Savanna Tours & Safaris

Votre commission 12 % à déduire hors taxes aéroport et hausse carburant

NOS PRIX N'INCLUENT PAS

- * Les taxes aéroport et les hausses carburant du vol international à ce jour et révisables 385 €
- * Les taxes aéroport et les hausses carburant du vol régional à ce jour et révisables 290 €
- * Le port des bagages à hôtels et à aéroport \$ 1 / porteur / bagage
- * Les boissons (sauf au Botswana où elles sont incluses)
- * Les dépenses personnelles
- * Les alcool premium
- * Le déjeuner du 13^{ème} jour à VFA
- * Les Park Fees aux chutes à régler sur place US\$50 Entry fee
- * Les River Fees pour le Sunset Croisière à régler sur place US\$10 Entry fee
- * Les pourboires pour les rangers pendant les safaris \$ 25 / personne / jour
- * Assurances annulation, assistance, rapatriement, bagages obligatoires

VALIDITE DE L'OFFRE

31/10/2026

Taux de change USD = 0.90 €

Tarif 14/11/2025

(les hôtels et Lodges donnés à titre indicatif, seront confirmés à réception de l'acompte pour réservation en fonction des disponibilité)

CONDITIONS DE VENTES

Nos tarifs sont exprimés en EURO Ils incluent la TVA à ce jour 14% et les taxes gouvernementales
 Nos tarifs sont établis en fonction des tarifs des hôtels, Lodges, restaurants, transporteurs et parcs nationaux connus au 14/11/2025, ils peuvent être modifiés sans préavis en fonction des augmentations des prestations de services des hausses de carburant, de la TVA et de taxes gouvernementales au Botswana. Toute confirmation de réservation fait l'objet d'une facturation

Pour les individuels

30 % à la réservation + taxes aéroport et hausse carburant

Le solde 31 jours avant l'arrivée des clients

CONDITIONS D'ANNULATION

SAVANNA TOURS & SAFARIS applique à ses clients les conditions d'annulation imposées par les hôtels, les Lodges et les parcs nationaux au Botswana

Billets d'avion émis non modifiables, non remboursables.

Avant 60 jours	25 % de forfait / personne
Entre D-60 et D-31	50 % du montant total
Entre D-31 et le départ	100 % du montant total

CONTESTATIONS / RECLAMATIONS

Toute contestation ou réclamation des clients concernant les prestations terrestres de la responsabilité de Savanna Tours & safaris doivent être faites pendant le circuit auprès des guide / accompagnateurs

ou à défaut auprès du responsable des opérations de Savanna Tours & Safaris au Botswana

Toute réclamation qui nous parviendrait 15 jours après le retour des clients ne sera pas prise en compte et sera considérée comme non fondée.

RESPONSABILITE CIVILE PROFESSIONNELLE

SAVANNA TOURS & SAFARIS a souscrit une Responsabilité Civile Professionnelle conforme aux recommandations de la CEE et de SATSA soit R1 million General Public Liability Insurance et R5 million Passenger Liability.

NOTRE CHARTE ETHIQUE ET QUALITE

Depuis notre création en 1984 au Bénin, notre charte partagée par nos partenaires locaux est claire, respect de l'environnement, de l'écologie, pas de corruption, pas de blanchiment d'argent, privilégier les emplois locaux, limiter les expatriés et développer le management local, pas de politique du prix le plus bas mais celle du service et de la qualité le plus haut.

Formation du personnel local, égalité des chances, partenaire local qui partage nos valeurs, pas de ségrégation religieuse ou de race.

Toutes nos sociétés sont enregistrées et conformes à la loi du pays régissant les agences réceptives.

Chaque agence réceptive possède sa responsabilité civile professionnelle (elle n'est plus obligatoire en Europe à partir du 1^{er} juillet 2018).

Nous payons localement la TVA et acquittons les impôts sur les sociétés, nous refusons et nous luttons contre la corruption de fonctionnaires et les rémunérations opaques (black money).

RGDP (règlement général sur la protection des données)

En conformité avec le règlement européen 2016/679 du 27/04/2016 Savanna Tours & Safaris possède une politique de protection des données et tient à jour un registre des traitements des données à caractère personnel.

HERBERGEMENTS DU SAFARI

Johannesburg	City Lodge O.R. Tambo ou similaire https://clhq.com/
Kalahari	Evolve Back Gham Dhao Lodge ou similaire https://www.ghamdhaolodge.evolveback.com/
Okavango	Mopiri camp ou similaire https://rootsandjourneys.com/
Savuti	Camp Savuti ou similaire https://www.campsavuti.com/
Moremi	Sango Camp ou similaire https://www.sangosafaricamp.com/
Chobe	Chobe Elephant Camp ou similaire https://www.chobeelephantcamp.com/
Victoria Falls	Explorers Village std room ou similaire http://explorersvillage.com/

Bien africainement

Jean Michel JULOUX