

# Savanna Tours & Safaris



*To give life to your dreams!*

**KENYA "SAFARI MPAYA" PRIVATIF**  
CHAUFFEUR / PISTEUR PARLANT FRANCAIS  
AVEC LES SAFARIS A LAKE NAKURU / LAKE NAIVASHA  
CRESCENT ISLAND AMBOSELI  
& TSAVO ET LE SEJOUR MOMBASA 03 JOURS / 02 NUITS  
CATEGORIE STANDARD  
07 JOURS / 06 NUITS  
HORS AERIEN VOL DE NUIT

En langage Swahili, **Mpya** signifie 'Nouveau'

VOTRE SAFARI

J02 → NAIROBI / LAKE NAKURU / DEJEUNER / SAFARI / DINER LOGEMENT  
J03 LAKE NAKURU / LAKE NAIVASHA / CRESCENT ISLAND  
J04 LAKE NAIVASHA / AMBOSELI / DEJEUNER / SAFARI / DINER LOGEMENT  
J05 AMBOSELI / TSAVO / SAFARI / DEJEUNER / SAFARI / DINER LOGEMENT  
J06 SAFARI TSAVO / DEJEUNER / MOMBASA / DIANI LOGEMENT  
J07 SEJOUR BALNEAIRE EN CHAMBRE ET PETIT DEJEUNER  
J08 TRANSFERT POUR ENVOL →

2<sup>ème</sup> JOUR

→ NAIROBI / LAKE NAKURU

Arrivée Nairobi 13H10, formalités de police des frontières et de douane.

Accueil par votre chauffeur / guide parlant le français et départ pour le **parc national du lac Nakuru**. L'un des plus célèbres parcs du Kenya. Il englobe le lac et ses abords immédiats, les falaises le long de sa limite occidentale, les forêts sur la rive est et enfin l'immense zone de savane qui s'étend au sud. Cette grande variété de paysages explique l'exceptionnelle richesse de la faune. La petitesse du parc entièrement clôturé (200 km<sup>2</sup>) rend l'observation des animaux très facile. Arrivée tardive au **Flamingo Hills Camp** ou similaire [www.flamingohillcamp.com](http://www.flamingohillcamp.com)



Le camp de 25 tentes de charme situé aux abords de l'entrée principale de la réserve du Lake Nakuru, une alternative bien agréable aux Lodges traditionnels. Cet emplacement permet d'avoir des animaux autour du Lodge mais oblige à passer la porte d'entrée à chaque safari. Situé au pied d'une colline, le lodge fait face à une plaine giboyeuse. Une piscine est à votre disposition. Les tentes sont spacieuses et joliment décorées. Elles offrent une salle de bains très confortable et une terrasse avec vue. Un restaurant et un bar. Déjeuner tarif.

Cocktail de bienvenue à base de jus de fruit sans alcool

Installation dans vos chambres (disponibles à partir de 14h00)

**Safari en véhicule 4x4** avec toit ouvrant panoramique dans parc national du lac Nakuru. Vous aurez de très grandes chances d'observer l'un des très nombreux rhinocéros blancs et noirs qui vivent dans l'enceinte du parc. Mais la grande attraction, c'est le lac alcalin et les milliers d'oiseaux qu'il attire : flamants, pélicans et plus de quatre cent autres espèces. La forêt dense au nord du parc abrite des léopards affalés sur les branches et parfois quelques lions. Un peu plus au sud, la savane plantée d'acacias permettra d'observer les girafes.



Retour au Lodge en fin de journée Dîner, logement

**3<sup>ème</sup> JOUR LAKE NAKURU / LAKE NAIVASHA / CRESCENT ISLAND 80 km +/- 02h00**

Petit déjeuner matinal puis départ pour un nouveau safari à la découverte d'une partie du parc moins courue et plus dense où l'on peut observer les léopards.

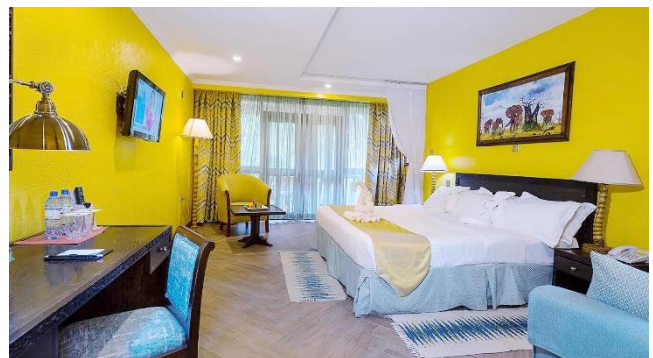


Transfert pour le Lake Naivasha est l'un des rares lacs d'eau douce de la Vallée du Grand Rift.

Situé au pied du volcan Longonot, il abrite une faune et une flore incroyablement diversifiées. Sa surface, qui varie entre 114 km<sup>2</sup> en saison sèche et 991 km<sup>2</sup> en saison des pluies, est un véritable paradis ornithologique, connu dans le monde entier.

Le lac compte une presqu'île en forme de croissant, Crescent Island, et est un sanctuaire pour des centaines d'espèces d'oiseaux. Entouré d'une végétation touffue, il accueille sur ses berges un grand nombre d'animaux comme les girafes, les buffles ou encore les hippopotames.

Arrivée au **Sawela Lodge** ou similaire <https://sawelalodges.com/>



Situé dans un bel endroit isolé près du lac Naivasha, vous trouverez un véritable havre de paix et de beauté naturelle, avec des vues à couper le souffle sur le mont Longonot et le lac Naivasha, où prospèrent hippopotames et crocodiles. Le lodge est l'un des lodges les plus anciens situé près du lac Naivasha. Avec ses 42 chambres, il est relativement grand, mais la tranquillité de son emplacement en fait un endroit très paisible. Ses bâtiments modernes sont répartis sur un vaste domaine qui propose de nombreuses activités : natation, sports collectifs (football, volley-ball et cyclisme), balades en bateau, parties de fléchettes, promenades dans la nature et jeux pour les enfants. Les chambres simples, doubles et familiales sont bien équipées et réparties dans plusieurs cottages disséminés autour de la propriété.

Cocktail de bienvenue à base de jus de fruit sans alcool, déjeuner.

Installation dans vos chambres (disponible à partir de 14h00)

L'après-midi excursion en bateau à Crescent Island, l'absence de prédateurs permet aux visiteurs de faire un safari à pied, chose unique au Kenya, pour observer antilopes, gnous, zèbres ou encore gazelles de Grant, devenues albinos suite à l'absence de prédateurs.



Retour au Lodge en fin de journée, dîner logement

4<sup>ème</sup> JOUR

LAKE NAIVASHA / PARC NATIONAL D'AMBOSELI

Petit déjeuner buffet, puis départ par la route en passant par Narok et Navesha pour la capitale, Nairobi, continuation pour le **parc national de Amboseli** qui couvre 392 km<sup>2</sup>. Il bénéficie de trois atouts majeurs, la proximité de Nairobi, ses immenses troupes d'éléphants et le **célèbre dôme enneigé du Mont Kilimandjaro** que l'on retrouve sur toutes les cartes postales. Malgré son apparence souvent aride et poussiéreuse, le parc bénéficie d'une source intarissable, les neiges éternelles du Kilimandjaro. Pendant les périodes sèches, de curieux mirages ponctués parfois de silhouettes d'animaux apparaissent dans la cuvette desséchée du lac et des dizaines de tourbillons de poussière s'élèvent vers le ciel. A quelques mètres, buffles et éléphants barbotent dans les marais au milieu des plantes aquatiques et des aigrettes. Cette variété de paysages a permis le développement d'une faune particulièrement riche : zèbres, gnous, girafes, buffles, lions, hyènes, chacals, guépards, léopards, servals et caracas.

Arrivée au **Sentrim Amboseli** ou similaire [www.sentrimhotels.net](http://www.sentrimhotels.net)





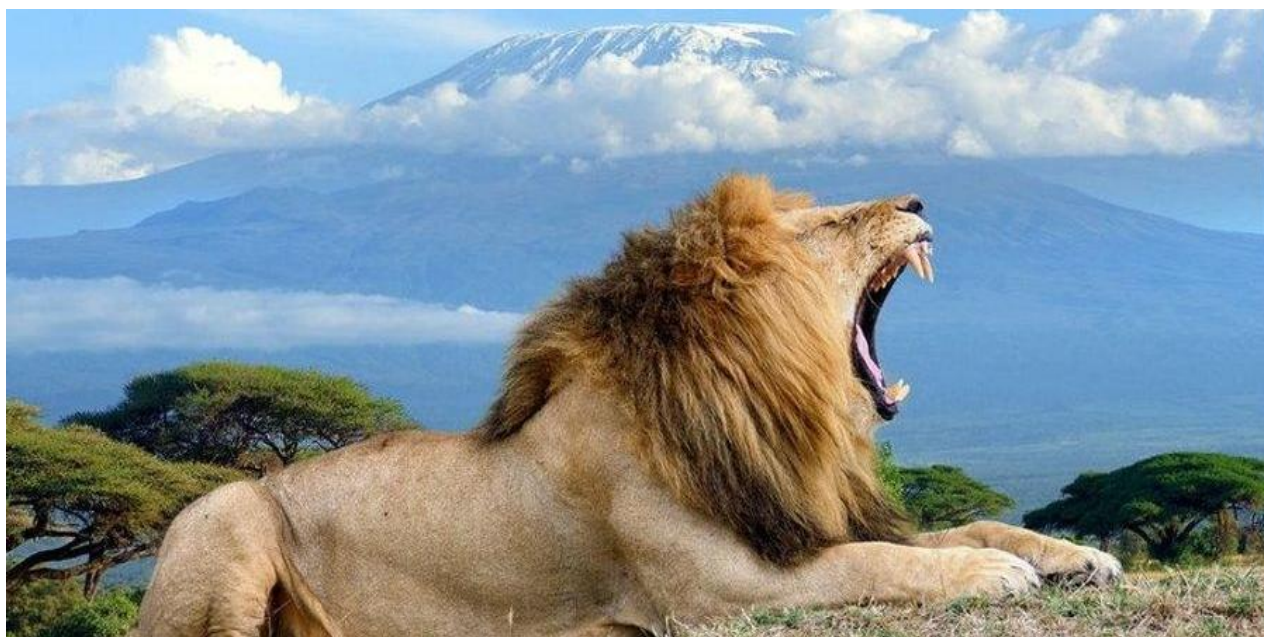
Situé à proximité immédiate d'Amboseli, près de la porte de Kimana, au sud-est de la réserve. La vue sur le Kilimandjaro, par temps clair, est éblouissante...Les parties communes, le bar et le restaurant se tiennent sous des toits de makuti. Les 60 tentes offrent un excellent confort. Très spacieuses, elles comportent un plancher "en dur", une terrasse et une structure avec un toit sous laquelle se dresse la tente. A l'intérieur, coin salon, ventilateur, coffre-fort, grande salle de bains avec douche...Une grande piscine vous accueillera aux heures les plus chaudes de la journée  
Déjeuner tarif. Cocktail de bienvenue à base de jus de fruit sans alcool  
Installation dans vos chambres (disponibles à partir de 14h00)  
**Safari en véhicule 4x4 avec toit ouvrant dans le parc national d'Amboseli**



Retour au Lodge en fin de journée diner logement

## 5<sup>ème</sup> JOUR SAFARI AMBOSELI / TSAVO

Réveil matinal, deuxième safari, retour pour le petit déjeuner



Départ pour Tsavo. Vous traverserez le pays massai dans un décor d'exception. La petite piste se fraye un passage dans les coulées de lave entre la masse énorme du Kilimandjaro au sud et les extraordinaires Chyulu Hills. D'un point de vue esthétique le parc est sans doute l'un des plus beaux du Kenya. Il bénéficie d'une variété de paysages tout à fait remarquable et offre des points de vue exceptionnels sur les Chyulu Hills, les Tata Hills et le Kilimandjaro.



Safari en cours de route avant d'arriver pour le déjeuner au Arrivée au **Taita Hills Safari Resort**



ou similaire <https://taitahillssafariresort.com/>



Offrant une vue sur la montagne, le Lodge se trouve à l'entrée principale du sanctuaire des collines de Taita près de Tsavo, à 400 km de Nairobi et à 200 km de Mombasa.

Il dispose de 62 chambres réparties en 60 chambres standard confortables offrant une vue imprenable sur les jardins luxuriants qui entourent le lodge, la magnifique piscine à débordement et, pour certaines, une vue exclusive sur le point d'eau. Les chambres sont équipées de lits doubles, jumeaux ou triples selon leur catégorie. Toutes les chambres disposent d'un balcon privé offrant une vue imprenable sur les collines de Taita, les jardins soignés et le sanctuaire environnant. Élégamment meublées, les chambres sont spacieuses et comprennent un coin salon et une salle de bains privative. Le Taita Hills Safari Resort & Spa propose également deux suites luxueuses. Ces suites ultra-luxueuses sont idéales pour les jeunes mariés ou les voyageurs en quête d'un hébergement somptueux. Spacieuses et élégantes, elles comprennent un salon confortable et une salle de bains raffinée. Une expérience de safari privée et la possibilité de dîner en chambre se conjuguent pour faire de cette suite un véritable bijou.

L'après-midi, nouveau pour un safari sur les pistes du parc national de Tsavo Le parc abrite une faune très riche (lions, phacochères, éléphants, rhinocéros, antilopes, hippopotames) dont l'observation est difficile compte tenu de la végétation et de la configuration du paysage.



Retour au Lodge avant la tombée de la nuit, dîner logement.

6<sup>ème</sup> JOUR

**SAFARI TSAVO / MOMBASA / DIANI BEACH**

Café / Thé matinal **Nouveau safari** Le parc abrite une faune très riche (lions, phacochères, éléphants, rhinocéros, antilopes, hippopotames) dont l'observation est difficile compte tenu de la végétation et de la configuration du paysage. Retour au Lodge pour le petit déjeuner,



Départ pour Mombasa, déjeuner en cours de route.

La ville qui fût la première capitale du Kenya de 1895 à 1907 est construite sur une île. C'est à partir du 12<sup>ème</sup> siècle que la ville connaît un développement important sous l'influence des arabes et des perses. La ville, après avoir été successivement une citadelle swahilie, une forteresse portugaise, un port stratégique de l'Empire anglais est aujourd'hui le plus grand port de commerce de la côte orientale de l'Afrique avec plus d'un demi millions d'habitants 70 % de cette population est africaine, les 30 % sont essentiellement d'origine indo-pakistanaise avec quelques européens. Le dédale de ruelles étroites qui se situent au pied du Fort Jesus abrite les dernières demeures aux portes sculptées





Arrivée au **Soul Breeze Beach Resort** ou similaire <https://www.soulbreezebeachresort.com/>  
Niché sur les rives de Diani Beach, Soul Breeze Beach Resort est bien plus qu'une simple escapade : c'est un lieu où se ressourcer, se détendre et vivre pleinement. Que vous soyez à la recherche de vagues, de rêves ou simplement du soleil, vous avez trouvé votre havre de paix. L'hôtel dispose de 19 chambres réparties en 10 chambres standard, 3 avec vue mer et 6 bungalows en bois. Les chambres sont équipées d'un lit king-size et d'une salle de bain privative. Appréciez l'intimité et le confort simple qui vous feront vous sentir comme chez vous. Soul Breeze Beach Resort propose une multitude d'activités palpitantes : écoles de kitesurf et de plongée sur place, terrains de volley-ball et de tennis, spa pour une relaxation optimale et le point de vue le plus élevé de Diani Beach depuis notre club-house. Profitez de son restaurant, de deux piscines accueillantes et d'une salle de sport ultramoderne pour les amateurs de fitness. À Soul Breeze, se faire de nouveaux amis est un jeu d'enfant. Participez à nos événements conviviaux comme nos soirées jeux, nos projections de films et nos soirées karaoké. Réchauffez-vous autour de feux de camp sur la plage et dansez jusqu'au bout de la nuit lors de nos soirées du vendredi. Avec des concerts tous les week-ends et une ambiance chaleureuse, c'est un lieu où les liens se tissent naturellement et où se créent des souvenirs inoubliables. Installation dans vos chambres (disponibles à partir de 15h00) logement en chambre et petit déjeuner

7<sup>ème</sup> JOUR

## SEJOUR BALNEAIRE LIBRE

Journée de séjour balnéaire libre en chambre et petit déjeuner

Excursion optionnelle :

\* **Visite de la ville de Mombasa avec la vieille ville arabe**, son port, les sculpteurs sur bois d'Akamba et du marché aux fruits et légumes.

\* **Promenade en mer en bateau à fond de verre**, observation des coraux et des poissons multicolores. Possibilité de plongée avec palme et tuba.



\* **Visite d'une ferme d'élevage de crocodiles à Mamba Village.** C'est la plus grande ferme d'Afrique. Le cadre au milieu de la verdure est agréable Au restaurant, vous mangerez du crocodile, du zèbre ou de l'autruche.



8<sup>ème</sup> JOUR

**MOMBASA → DESTINATION FINALE**

Matinée libre, déjeuner libre



Transfert aéroport pour envol.

## SAFARI INDIVIDUEL "MPYA"

CHAUFFEUR / PISTEUR LOCAL PARLANT FRANCAIS  
AVEC LES SAFARIS LAKE NAKURU, NAIVASHA CRESCENT ISLAND, AMBOSELI  
ET TSAVO & LE SEJOUR BALNEAIRE A MOMBASA 03 JOURS / 02 NUITS  
ENTREE **NAIROBI** – SORTIE **MOMBASA**  
CATEGORIE STANDARD (3\*\*\*)  
07 JOURS / 06 NUITS  
HORS AERIEN VOL DE NUIT

**PRIX PAR PERSONNE SAFARI EN ½ DOUBLE PENSION COMPLETE  
SEJOUR DIANI BEACH EN CHAMBRE ET PETIT DEJEUNER**  
**Votre commission 12 % à déduire hors Park Fees**

### 03/01 AU 31/03/2026

**Base 07 pax / véhicule 4 x 4 = 1 540 \$ + \$ 250 Park Fees**

Base 06 pax / véhicule 4 x 4 = 1 605 \$ + \$ 250 Park Fees

Base 05 pax / véhicule 4 x 4 = 1 695 \$ + \$ 250 Park Fees

Base 04 pax / véhicule 4 x 4 = 1 835 \$ + \$ 250 Park Fees

Base 03 pax / véhicule 4 x 4 = 2 060 \$ + \$ 250 Park Fees

Base 02 pax / véhicule 4 x 4 = 2 515 \$ + \$ 250 Park Fees

Supplément single = 375 \$

Réduction 3<sup>ème</sup> adulte partageant chambre de deux adultes = (-) 190 \$

Réduction enfant de -12 ans partageant chambre de deux adultes = (-) 430 \$

### 01/04 AU 31/05/2026

**Base 07 pax / véhicule 4 x 4 = 1 390 \$ + \$ 250 Park Fees**

Base 06 pax / véhicule 4 x 4 = 1 455 \$ + \$ 250 Park Fees

Base 05 pax / véhicule 4 x 4 = 1 545 \$ + \$ 250 Park Fees

Base 04 pax / véhicule 4 x 4 = 1 680 \$ + \$ 250 Park Fees

Base 03 pax / véhicule 4 x 4 = 1 910 \$ + \$ 250 Park Fees

Base 02 pax / véhicule 4 x 4 = 2 365 \$ + \$ 250 Park Fees

Supplément single = 315 \$

Réduction 3<sup>ème</sup> adulte partageant chambre de deux adultes = (-) 160 \$

Réduction enfant de -12 ans partageant chambre de deux adultes = (-) 365 \$

### 01 AU 30/06/2026

**Base 07 pax / véhicule 4 x 4 = 1 420 \$ + \$ 250 Park Fees**

Base 06 pax / véhicule 4 x 4 = 1 485 \$ + \$ 250 Park Fees

Base 05 pax / véhicule 4 x 4 = 1 575 \$ + \$ 250 Park Fees

Base 04 pax / véhicule 4 x 4 = 1 715 \$ + \$ 250 Park Fees

Base 03 pax / véhicule 4 x 4 = 1 940 \$ + \$ 250 Park Fees

Base 02 pax / véhicule 4 x 4 = 2 395 \$ + \$ 250 Park Fees

Supplément single = 325 \$

Réduction 3<sup>ème</sup> adulte partageant chambre de deux adultes = (-) 165 \$

Réduction enfant de -12 ans partageant chambre de deux adultes = (-) 375 \$

### 01/07 AU 31/10/2026

**Base 07 pax / véhicule 4 x 4 = 1 745 \$ + \$ 250 Park Fees**

Base 06 pax / véhicule 4 x 4 = 1 810 \$ + \$ 250 Park Fees

Base 05 pax / véhicule 4 x 4 = 1 900 \$ + \$ 250 Park Fees

Base 04 pax / véhicule 4 x 4 = 2 035 \$ + \$ 250 Park Fees

Base 03 pax / véhicule 4 x 4 = 2 265 \$ + \$ 250 Park Fees

Base 02 pax / véhicule 4 x 4 = 2 720 \$ + \$ 250 Park Fees

Supplément single = 440 \$

Réduction 3<sup>ème</sup> adulte partageant chambre de deux adultes = (-) 290 \$

Réduction enfant de -12 ans partageant chambre de deux adultes = (-) 530 \$

**01/11 AU 15/12/2026**

**Base 07 pax / véhicule 4 x 4 = 1 455 \$ + \$ 250 Park Fees**

Base 06 pax / véhicule 4 x 4 = 1 520 \$ + \$ 250 Park Fees

Base 05 pax / véhicule 4 x 4 = 1 610 \$ + \$ 250 Park Fees

Base 04 pax / véhicule 4 x 4 = 1 745 \$ + \$ 250 Park Fees

Base 03 pax / véhicule 4 x 4 = 1 975 \$ + \$ 250 Park Fees

Base 02 pax / véhicule 4 x 4 = 2 430 \$ + \$ 250 Park Fees

Supplément single = 340 \$

Réduction 3<sup>ème</sup> adulte partageant chambre de deux adultes = (-) 175 \$

Réduction enfant de -12 ans partageant chambre de deux adultes = (-)390 \$

### **SAVANNA TOURS S'ENGAGE A ASSURER LES PRESTATIONS SUIVANTES**

\* Circuit réalisé en safari 4x4 ouvert toit ouvrant panoramique avec chauffeur / ranger parlant le français

\* Hébergement en chambre ½ double en pension complète durant le safari

**1<sup>er</sup> service** : déjeuner du 2<sup>ème</sup> jour **dernier service** : petit déjeuner du 6<sup>ème</sup> jour

\* Les frais de carburant et de chauffeurs,

\* **Une bouteille d'eau minérale pendant les safaris chaque jour**

\* Le déjeuner du 6<sup>ème</sup> jour à Voi

\* Le séjour libre en ½ double en chambre petit déjeuner à Diani

**1<sup>er</sup> service** : nuit du 6<sup>ème</sup> jour **dernier service** : petit déjeuner du 8<sup>ème</sup> jour

\* Le transfert hôtel / aéroport de Mombasa

\* La TVA et les taxes touristiques

\* La Taxe sur les Prestations de Service (TPS)

\* L'assistance de Savanna Tours & Safaris au Kenya

**Votre commission 12 % à déduire du montant hors taxes Park Fees**

### **NOS PRIX N'INCLUENT PAS**

\* Levél international entrée NBO – sortie MBA

\* Les evisa

\* Les entrées dans les parcs et réserves de Nakuru, Amboseli et Tsavo à ce jour et révisables

\* Les boissons durant le safari et les dépenses personnelles

\* Les pourboires pour le chauffeur / pisteur

\$ 35 / véhicule par jour

\* Les pourboires pour les porteurs bagages

\$ 1 / bagages / porteur

\* Le supplément chambre individuelle,

\* **Assurances annulation, assistance, rapatriement, pandémie, bagages obligatoires**

### **VALIDITE DE L'OFFRE**

**31/10/2026**

€

Tarif au 15/12/2025

(les hôtels et Lodges donnés à titre indicatif, seront confirmés à réception de l'acompte pour réservation en fonction des disponibilités)

### **CONDITIONS DE VENTES**

Nos tarifs sont exprimés en USD. Ils incluent la TVA et les taxes gouvernementales

Nos tarifs sont établis en fonction des tarifs des hôtels, Lodges, restaurants, transporteurs et parcs nationaux connus au 15/12/2025 ils peuvent être modifiés sans préavis en fonction des augmentations des prestations de services au Kenya. Toute confirmation de réservation fait l'objet d'une facturation

### **Pour les individuels**

**25 % du règlement à la réservation**

Le solde 31 jours au plus tard avant l'arrivée des clients sous peine d'annulation avec la répartition des chambres définitive

### **CONDITIONS D'ANNULATION**

SAVANNA TOURS & SAFARIS applique à ses clients les conditions d'annulation imposées par les hôtels, les Lodges et les parcs nationaux au Kenya.

Avant 60 jours 30 % du montant total

Entre D-60 et D-45 50 % du montant total

Entre D-45 et D-31 75 % du montant total

Entre 31 jours et le départ 100 % du montant total

## **CONTESTATIONS / RECLAMATIONS**

Toute contestation ou réclamation des clients concernant les prestations terrestres de la responsabilité de Savanna Tours & safaris doivent être faites pendant le circuit auprès des guide / accompagnateurs ou à défaut auprès du responsable des opérations de Savanna Tours & Safaris au Kenya. Toute réclamation qui nous parviendrait 15 jours après le retour des clients ne sera pas prise en compte et sera considérée comme non fondée.

## **RESPONSABILITE CIVILE PROFESSIONNELLE**

SAVANNA TOURS & SAFARIS a souscrit une Responsabilité Civile Professionnelle conforme aux recommandations de la CEE et de SATSA soit R1 million General Public Liability Insurance et R5 million Passenger Liability.

## **NOTRE CHARTE ETHIQUE ET QUALITE**

Depuis notre création en 1984 au Bénin, notre charte partagée par nos partenaires locaux est claire, respect de l'environnement, de l'écologie, pas de corruption, pas de blanchiment d'argent, privilégier les emplois locaux, limiter les expatriés et développer le management local, pas de politique du prix le plus bas mais celle du service et de la qualité le plus haut.

Formation du personnel local, égalité des chances, partenaire local qui partage nos valeurs, pas de ségrégation religieuse ou de race.

Toutes nos sociétés sont conformes à la loi du pays régissant les agences réceptives.

Chaque agence réceptive possède sa responsabilité civile professionnelle (elle n'est plus obligatoire en Europe à partir du 1<sup>er</sup> juillet 2018).

Nous payons localement la TVA et acquittons les impôts sur les sociétés, nous refusons et nous luttons contre la corruption de fonctionnaires.

Les réserves que nous proposons ne sont pas des zones de chasse, nous ne sommes pas une filiale ou une division d'une société de chasse, nous n'exploitons pas de concessions de chasse.

## **RGDP (règlement général sur la protection des données)**

En conformité avec le règlement européen 2016/679 du 27/04/2016 Savanna Tours & Safaris possède une politique de protection des données et tient à jour un registre des traitements des données à caractère personnel.

## **HOTELS DU CIRCUIT**

Lake Nakuru	Flamingo Hills Camp Family Tent ou similaire <a href="http://www.flamingohillcamp.com">www.flamingohillcamp.com</a>
Lake Naivasha	Sawela Lodge ou similaire <a href="https://sawelalodges.com/">https://sawelalodges.com/</a>
Amboseli	Sentrim Amboseli ou similaire <a href="http://www.sentrimhotels.net">www.sentrimhotels.net</a>
Tsavo	Taita Hills Safari Resort ou similaire <a href="https://taitahillssafariresort.com/">https://taitahillssafariresort.com/</a>
Mombasa Diani	Soul Breeze Beach Resort ou similaire <a href="https://www.soulbreezebeachresort.com/">https://www.soulbreezebeachresort.com/</a>

Bien africainement

Jean Michel JULOUX