



To give life to your dreams!

## KENYA SAFARI 'URAFIKI' PRIVATIF

CHAUFFEURS / PISTEURS PARLANT FRANCAIS  
AVEC MOUNT KENYA, SAMBURU, LAKE BOGORIA, LAKE  
BARINGO, LAKE NAKURU MASSAI MARA, LAKE NAIVASHA  
& AMBOSELI

CATEGORIE STANDARD 3\*\*\* & SUPERIEURE  
12 JOURS / 11 NUITS HORS AERIEN VOL DE NUIT

En langage Swahili, 'Urafiki' signifie 'amitiés'

### VOTRE SAFARI

- J02 → NAIROBI / PARC NATIONAL DU MONT KENYA
- J03 MOUNT KENYA / RESERVE DE SAMBURU / BUFFALO SPRINGS
- J04 RESERVE DE SAMBURU / BUFFALO SPRINGS
- J05 SAMBURU - LAIKIPIA - LAKE BARINGO
- J06 LAKE BARINGO - LAC BOGORIA – LAKE NAKURU
- J07 LAKE NAKURU - FORET MAU - MASAI MARA
- J08 RESERVE DE MASSAI MARA
- J09 RESERVE DE MASSAI MARA
- J10 MASAI MARA – LAKE NAIVASHA
- J11 LAKE NAIVASHA – AMBOSELI
- J12 SAFARI AMBOSELI
- J13 AMBOSELI - NAIROBI →

### 2<sup>ème</sup> JOUR NAIROBI / PARC NATIONAL DU MONT KENYA

Arrivée Nairobi formalités de police des frontières et de douane puis départ pour la Rift Valley et le Mount Kenya. Arrêt en cour de route **pour passage de l'Equateur.**



Arrivée **Serena Mount Kenya** ou similaire situé sur les flancs du Mount Kenya

Le Lodge construit en bois est situé au milieu d'une végétation luxuriante.

Cocktail de bienvenue à base de jus de fruit sans alcool

Installation dans vos chambres cabines d'où vous observerez les animaux tels que les éléphants, les buffles et léopards d'observation. C'est un spectacle extraordinaire que se déroulera devant vos yeux émerveillés tout au long de la nuit pour les plus courageux.

Superbement situé au pied du mont Kenya et à côté d'un point d'eau animé, offre le meilleur des deux mondes. Vous pouvez gravir le sommet de la montagne ou profiter de l'un des sentiers forestiers ou à l'occasion de randonnées.

Vous n'avez même pas besoin de quitter votre lodge - admirez la faune depuis votre terrasse ou depuis le bunker, construit spécialement pour l'observation des animaux, ce qui permet un aperçu des animaux sauvages de près ! Les 42 chambres donnent sur le point d'eau assurant une observation de la faune depuis votre fauteuil ! Les chambres joliment rénovées disposent de tapis tissés localement et de tentures murales, tandis que le décor a été conçu pour fournir une chaleur rayonnante et confortable, au coin du feu lors des soirées montagnardes fraîches de cet environnement unique.

Option : **Safari pédestre d'environ 3 heures sur les pentes du Mount Kenya**, dîner logement

3<sup>ème</sup> JOUR

## MOUNT KENYA / SAMBURU / BUFFALO SPRINGS

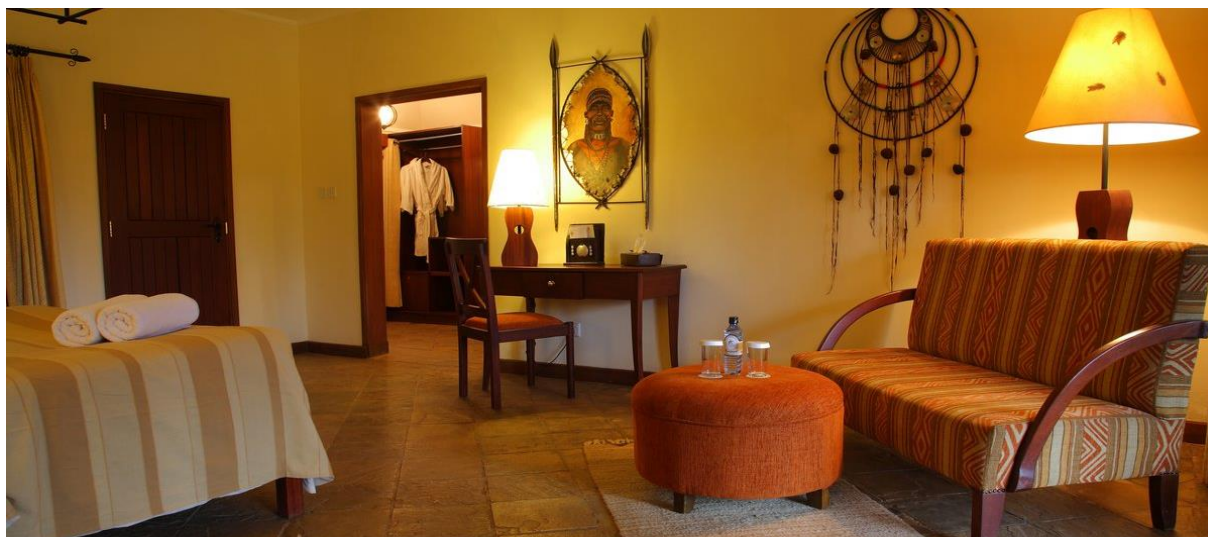
Petit déjeuner puis départ pour les réserves de Samburu / Buffalo Springs

Avec un climat semi-aride, les paysages de Samburu sont dominés par les broussailles et les petits acacias parasols *acacia tortilis*. La rivière est bordée de majestueux acacias elatior ainsi que par les palmiers dooms. C'est l'une des plus belles réserves du Kenya, les animaux se concentrent près de la rivière, il est assez facile de voir les lions tout comme les guépards et en fin d'après-midi vous aurez peut-être la chance d'apercevoir un léopard.

Arrivée au **Samburu Game Lodge** ou similaire <https://wildernesslodges.co.ke/>

Cocktail de bienvenue à base de jus de fruit sans alcool, déjeuner.

Situé dans un paysage accidenté sur fond de montagnes déchiquetées, Samburu accueille des animaux indigènes uniques dans la région. Le Samburu Lodge est situé dans la réserve nationale de Samburu. Il propose des cottages, des bandas, des chambres simples et des chambres lits jumeaux réparties le long des rives du fleuve Uaso Nyiro.





L'après-midi, safari à la découverte de plusieurs espèces rares tels que le zèbre de Grévy, l'antilope girafe, l'autruche de Somalie, la girafe réticulée, l'oryx besia et la pintade vulturine. Des hippopotames viennent y séjourner après la saison des pluies et des lycaons peuvent y être de passage. Le principal problème est la forte concentration d'éléphants qui ruine la végétation. On trouve également les animaux classiques comme l'impala, le cobe à croissant, le zèbre de Burchell, la gazelle de grant, le buffle et l'éland du cap y est parfois de passage. Retour au Lodge, dîner logement

#### 4<sup>ème</sup> JOUR

#### RESERVE DE SAMBURU / BUFFALO SPRINGS

Réveil matinal, café / thé puis départ pour un nouveau safari en minibus dans les parcs de Samburu, Buffalo Springs qui avec Shaba totalisent 532 Km carrés. Le cadre naturel de cette région, l'environnement de volcans éteints et de montagnes arides, la végétation d'acacias et de palmiers Doum, le climat chaud et sec, sont tout à fait différents des paysages et du climat de la région des Aberdares et du mont Kenya traversée en venant de Nairobi. Ces deux réserves sont coupées par le fleuve Ewaso Ngiro qui vient des hauts plateaux et procure l'eau à cette région aride faiblement peuplée de nomades Nilotiques, Samburu et Turkana notamment. Les Samburus, proches parents des Masais, étendent leur territoire jusqu'à Maralal.



La réserve est riche en animaux : éléphants, buffles, gazelles de Grant, gerenuks, dik-diks, impalas, oryx, cobs, kudus, hyènes, guépards, léopards, lions et certaines espèces endémiques telles que : zèbres de Grevy, girafes réticulées, autruches de Somalie. L'abondance et la variété des oiseaux, en particulier des rapaces, valent le déplacement. Déjeuner et dîner au Lodge, logement

#### 5<sup>ème</sup> JOUR

#### SAMBURU - LAIKIPIA - LAKE BARINGO

Petit déjeuner route via Laikipia pour la région du lac Baringo, qui est, avec le lac Naivasha, l'unique lac d'eau douce dans la vallée du Rift kényan.





En cours de route, arrêt au belvédère du Ewaso Nyero. Puis rencontre avec les Pokot. Pasteurs et fiers guerriers, ils n'ont pas toujours vécu en parfaite harmonie avec leurs voisins, et leurs conditions de vies sont particulièrement dures. Déjeuner en cours de route. Dîner et logement au **Soi Safari Lodge** ou similaire <http://www.soisafarilodge-lkbaringo.com/> Hôtel en forme de pagode, situé au bord du lac, il a un certain charme, mais de loin seulement. Le Lodge dispose de 74 chambres standard, 4 chambres accessibles aux personnes à mobilité réduite, 2 chambres communicantes et 6 suites de luxe. Tous ont des douches chaudes et des balcons avec des vues spectaculaires. Nos repas gastronomiques de quatre plats sont mélangés à la cuisine africaine pour ce goût rare et délicieux. Le lodge possède très belles peintures murales sur les murs avec un look africain authentique.

6<sup>ème</sup> JOUR

## LAKE BARINGO - LAC BOGORIA – LAKE NAKURU

Après le petit déjeuner, promenade en bateau sur le lac et visite d'un village Njemps établi sur l'île. La tribu des Njemps, cousins des Samburu et des Masaai, est la seule tribu dans cette région qui pratique la pêche et mange du poisson, un grand tabou pour les autres tribus. Continuation vers le lac Bogoria, un lac d'eau salée, connu pour ses geysers (sources chaudes) et, avec les lacs Nakuru, Elementaita et Magadi, un des endroits où sont concentrés pendant certaines périodes de l'année, des dizaines de milliers de flamants roses. Déjeuner puis départ par la piste puis par la route en passant pour le **parc national du lac Nakuru**. L'un des plus célèbres parcs du Kenya. Il englobe le lac et ses abords immédiats, les falaises le long de sa limite occidentale, les forêts sur la rive est et enfin l'immense zone de savane qui s'étend au sud. Cette grande variété de paysages explique l'exceptionnelle richesse de la faune. La petitesse du parc entièrement clôturé (200 km<sup>2</sup>) rend l'observation des animaux très facile. Arrivée au **Flamingo Hills Camp** ou similaire [www.flamingohillcamp.com](http://www.flamingohillcamp.com)



Camp de 25 tentes de charme situé aux abords de l'entrée principale de la réserve du Lake Nakuru, une alternative bien agréable aux Lodges traditionnels. Cet emplacement permet d'avoir des animaux autour du Lodge mais oblige à passer la porte d'entrée à chaque safari. Situé au pied d'une colline, le lodge fait face à une plaine giboyeuse. Une piscine est à votre disposition. Les tentes sont spacieuses et joliment décorées. Elles offrent une salle de bains très confortable et une terrasse avec vue. Un restaurant et un bar



Cocktail de bienvenue à base de jus de fruit sans alcool

**Safari** dans le parc national du lac Nakuru. Vous aurez de très grandes chances d'observer l'un des très nombreux rhinocéros blancs et noirs qui vivent dans l'enceinte du parc. Mais la grande attraction, c'est le lac alcalin et les milliers d'oiseaux qu'il attire : flamants, pélicans et plus de quatre cent autres espèces. La forêt dense au nord du parc abrite des léopards affalés sur les branches et parfois quelques lions. Un peu plus au sud, la savane plantée d'acacias permettra d'observer les girafes. Retour au Lodge en fin de journée Dîner, logement.

7<sup>ème</sup> JOUR

## LAKE NAKURU - FORET MAU - MASAI MARA

Après le petit déjeuner, nous prenons la route vers la forêt Mau, qui représente un quart du territoire boisé du pays et qui peut être considéré le château d'eau du Kenya. Continuation vers la réserve du Masai Mara, le parc animalier le plus connu et le plus varié de l'Afrique orientale. Déjeuner en cours de route et arrivée dans le courant de l'après-midi à **Massai Mara**, qui couvre 15 000 km<sup>2</sup>. Le relief qui est composé de vastes plaines ondulées et de collines est parsemé d'acacias parasols et de fourrés d'épineux. Nulle part ailleurs au Kenya et peut-être même en Afrique vous ne verrez une telle concentration d'animaux sauvages. La réserve peut être divisée en trois grandes zones, chacune possédant des caractéristiques particulières. La plus grande couvre toute la partie située à **l'est de la Mara River**.



Elle est composée d'une immense plaine bordée au sud par quelques collines. C'est ici que vous pourrez observer les rhinocéros. La deuxième zone est celle du **triangle Mara**, c'est la plus célèbre du Massai Mara. **C'est ici qu'ont été tournées plusieurs scènes du film Out of Africa** avec une vaste plaine parsemée de nombreux acacias parasols et peuplée de nombreux lions et de quelques guépards. La troisième zone, **au nord-ouest des rivières Mara et Talek** est réservée au peuple Massai qui y habite et élève les troupeaux de vaches.

Arrivée au **Mara Leisure Camp** ou similaire <https://maraleisurecamp.co.ke/>





Situé au bord de la rivière Talek à la frontière nord de la réserve de gibier du Masai Mara, le Camp propose des hébergements dans une zone naturelle de premier choix. Ce camp de 22 tentes : 9 tentes jumbo et 13 tentes Nyati sont adaptées aux familles ainsi qu'aux particuliers. Pour ceux d'entre vous qui ne veulent pas de murs en toile le Camp propose des chalets. 3 chalets Jamii. Connexion Wi-Fi gratuite, piscine extérieure. Chaque logement présente une décoration de style safari. Ils possèdent une salle de bains privative équipée d'une baignoire ou d'une douche et d'articles de toilette gratuits. Vous pourrez savourer vos repas au restaurant sur place ou profiter de la boutique de souvenirs ou d'un massage.

## 8<sup>ème</sup> & 9<sup>ème</sup> JOUR RESERVE DE MASSAI MARA

Réveil matinal, café / thé. Départ pour un **nouveau safari**, la faune se réveille, les prédateurs partent en chasse, ce sera pour vous l'occasion de faire des splendides photos. Retour au Lodge pour le petit déjeuner,



Retour au Lodge pour le petit déjeuner, fin de matinée libre pour se reposer ou pur profiter de la piscine Déjeuner Lodge et temps libre pour se reposer un peu de ses émotions Dans l'après-midi, **nouveau safari** Grâce à l'ouverture totale du toit des passagers situés à l'arrière du chauffeur, vous observerez les lions, les éléphants, les guépards, les zèbres, les hyènes, les chacals, les antilopes, les gnous, les girafes, les buffles et de nombreux oiseaux. Retour au Lodge en début de soirée, diner logement.

## 10<sup>ème</sup> JOUR MASAI MARA – LAKE NAIVASHA

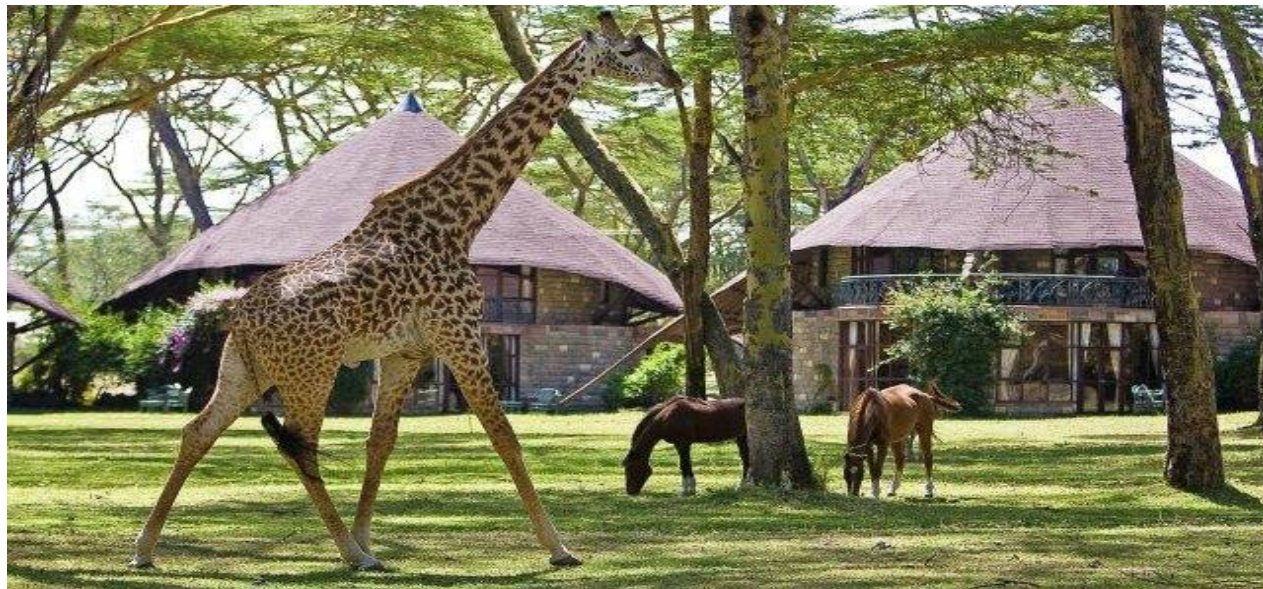
Petit déjeuner nous quittons la réserve du Masai Mara et prenons la route vers la vallée du Rift. Le lac Naivasha est l'un des rares lacs d'eau douce de la Vallée du Grand Rift. Situé au pied du volcan Longonot, il abrite une faune et une flore incroyablement diversifiées. Sa surface, qui varie entre 114 km<sup>2</sup> en saison sèche et 991 km<sup>2</sup> en saison des pluies, est un véritable paradis ornithologique, connu dans le monde entier. Le lac compte une presqu'île en forme de croissant, Crescent Island, et est un sanctuaire pour des centaines d'espèces d'oiseaux. Entouré d'une végétation touffue, il accueille sur ses berges un grand nombre d'animaux comme les girafes, les buffles ou encore les hippopotames.



Arrivée pour le déjeuner au **Sopa Lodge** ou similaire <https://sopalodges.com/>

Le **lodge** offre 84 chambres gigantesques réparties dans 21 petits bâtiments ronds de 4 chambres : 2 au rez-de-chaussée et 2 à l'étage. Celles situées en bas sont un peu plus spacieuses et présentent un salon gigantesque, devant une grande baie vitrée qui ouvre sur le magnifique jardin, salles de bains ultra équipées et modernes. C'est également au rez-de-chaussée que se situent les 6 chambres communicantes pour les familles les 2 chambres pour accès chaises roulantes.

Bars, salon, restaurant, diner boma à l'extérieur aménagé, piscine, salle de gymnastique, sauna, boutique de souvenirs, salle de Télévision, WiFi libre dans les zones publiques.



L'après-midi excursion en bateau non privative à Crescent Island, l'absence de prédateurs permet aux visiteurs de faire un safari à pied, chose unique au Kenya, pour observer antilopes, gnous, zèbres ou encore gazelles de Grant, devenues albinos suite à l'absence de prédateurs. Retour au Lodge, diner logement

11<sup>ème</sup> JOUR

## LAKE NAIVASHA – AMBOSELI

Petit déjeuner buffet, puis départ par la route en passant par Narok et Navesha pour la capitale, Nairobi, continuation pour le **parc national de Amboseli** qui couvre 392 km<sup>2</sup> Il bénéficie de trois atouts majeurs, la proximité de Nairobi, ses immenses troupeaux d'éléphants et le **célèbre dôme enneigé du Mont Kilimandjaro** que l'on retrouve sur toutes les cartes postales. Malgré son



apparence souvent aride et poussiéreuse, le parc bénéficie d'une source intarissable, les neiges éternelles du Kilimandjaro., Pendant les périodes sèches, de curieux mirages ponctués parfois de silhouettes d'animaux apparaissent dans la cuvette desséchée du lac et des dizaines de tourbillons de poussière s'élèvent vers le ciel. A quelques mètres, buffles et éléphants barbotent dans les marais au milieu des plantes aquatiques et des aigrettes.

Cette variété de paysages a permis le développement d'une faune particulièrement riche : zèbres, gnous, girafes, buffles, lions, hyènes, chacals, guépards, léopards, servals et caracas.

Arrivée au **OI Tukai Lodge** ou similaire <http://www.oltukailodge.com/>



Situé au cœur du parc national d'Amboseli et offrant une vue imprenable sur le Kilimandjaro, l'OI Tukai Lodge Amboseli possède une piscine, un restaurant ainsi qu'un salon. Élégamment meublées et bien équipées, les 80 chambres disposent de ventilateurs ainsi que de moustiquaires. Elles offrent de superbes vues sur le mont Kilimandjaro ou sur les zones humides. Si vous avez de la chance, vous pourrez voir des éléphants depuis votre terrasse.

L'OI Tukai Lodge Amboseli abrite un restaurant et deux bars servant des collations ainsi que des boissons. La salle à manger s'ouvre sur une véranda dans le jardin.

Safari en véhicule 4x4 avec toit ouvrant **dans parc national d'Amboseli**



Retour au Lodge en fin de journée, dîner logement

12<sup>ème</sup> JOUR

**SAFARI AMBOSELI**

Toute une journée consacrée à deux safaris dans ce parc, dominé par le plus grand volcan isolé au monde. La particularité d'Amboseli est le contraste entre les parties marécageuses verdoyantes et les plaines poussiéreuses qui les entourent. Les marécages, qui hébergent un beau nombre de petit et grand gibier, sont nourris par l'eau de fonte du Kilimandjaro via des canaux souterrains.





Nous visitons également un village Masai (Manyatta) où les membres de la tribu ont gardé jusqu'à nos jours les traditions de leurs ancêtres.



**13<sup>ème</sup> JOUR AMBOSELI - NAIROBI →**

Après le petit déjeuner, dernier safari dans le parc national d'Amboseli  
Départ pour Nairobi, selon horaire avion, déjeuner au Lodge ou en cours de route.  
Transfert aéroport pour envol  
**Option :** Possibilité de prolonger le séjour balnéaire selon votre choix et durée



# KENYA SAFARI INDIVIDUEL "URAFIKI"

CHAUFFEURS / PISTEURS PARLANT FRANCAIS

LAKE BOGORIA, LAKE BARINGO, LAKE NAKURU MASSAI MARA, LAKE NAIVASHA & AMBOSELI

ENTREE **NAIROBI** – SORTIE **NAIROBI**

CATEGORIE STANDARD (3\*\*\*) & SUPERIEURE

12 JOURS / 11 NUITS HORS AERIEN VOL DE NUIT

**PRIX PAR PERSONNE BASE EN 1/2 DOUBLE PENSION COMPLETE 2021**

**Votre commission 12 % à déduire**

<p><b>03 AU 31/03 - 01 AU 31/03/2021</b></p> <p><b>Base 07 pax / véhicule 4 x 4 = 1 085 \$</b> Base 06 pax / véhicule 4 x 4 = 1 131 \$ Base 05 pax / véhicule 4 x 4 = 1 195 \$ Base 04 pax / véhicule 4 x 4 = 1 292 \$ Base 03 pax / véhicule 4 x 4 = 1 452 \$ Base 02 pax / véhicule 4 x 4 = 1 774 \$ Supplément single = 181 \$</p> <p>Réduction 3<sup>ème</sup> adulte partageant chambre de deux adultes = (-) 0 \$ Réduction enfant de -12 ans partageant chambre de deux adultes = (-) 220 \$</p>
<p><b>01 AU 28/02/2021</b></p> <p><b>Base 07 pax / véhicule 4 x 4 = 1 085 \$</b> Base 06 pax / véhicule 4 x 4 = 1 131 \$ Base 05 pax / véhicule 4 x 4 = 1 195 \$ Base 04 pax / véhicule 4 x 4 = 1 292 \$ Base 03 pax / véhicule 4 x 4 = 1 452 \$ Base 02 pax / véhicule 4 x 4 = 1 774 \$ Supplément single = 181 \$</p> <p>Réduction 3<sup>ème</sup> adulte partageant chambre de deux adultes = (-) 0 \$ Réduction enfant de -12 ans partageant chambre de deux adultes = (-) 220 \$</p>
<p><b>01/04 AU 30/06/2021</b></p> <p><b>Base 07 pax / véhicule 4 x 4 = 1 035 \$</b> Base 06 pax / véhicule 4 x 4 = 1 081 \$ Base 05 pax / véhicule 4 x 4 = 1 145 \$ Base 04 pax / véhicule 4 x 4 = 1 242 \$ Base 03 pax / véhicule 4 x 4 = 1 402 \$ Base 02 pax / véhicule 4 x 4 = 1 724 \$ Supplément single = 89 \$</p> <p>Réduction 3<sup>ème</sup> adulte partageant chambre de deux adultes = (-) 0 \$ Réduction enfant de -12 ans partageant chambre de deux adultes = (-) 202 \$</p>
<p><b>01/07 AU 31/10/2021</b></p> <p><b>Base 07 pax / véhicule 4 x 4 = 1 105 \$</b> Base 06 pax / véhicule 4 x 4 = 1 151 \$ Base 05 pax / véhicule 4 x 4 = 1 215 \$ Base 04 pax / véhicule 4 x 4 = 1 312 \$ Base 03 pax / véhicule 4 x 4 = 1 473 \$ Base 02 pax / véhicule 4 x 4 = 1 795 \$ Supplément single = 154 \$</p> <p>Réduction 3<sup>ème</sup> adulte partageant chambre de deux adultes = (-) 26 \$ Réduction enfant de -12 ans partageant chambre de deux adultes = (-) 243 \$</p>

## SAVANNA TOURS S'ENGAGE A ASSURER LES PRESTATIONS SUIVANTES

\* Safari réalisé en véhicule 4x4 toit ouvrant avec chauffeur / pisteur parlant le français

\* Hébergement en chambre 1/2 double en pension complète durant le safari

**1 er service** : dîner du 2<sup>ème</sup> jour      **dernier service** : déjeuner du 13<sup>ème</sup> jour

\* Les frais de carburant et de chauffeurs,

\* Les entrées à Mount Kenya, Samburu, Masai Mara, Nakuru, Amboseli, Tsavo à ce jour 735 \$ / pers

\* Les safaris du programme

\* Les entrées à Mount Kenya, Samburu, Masai Mara, Nakuru, Amboseli du 01/01 au 30/06 = 645 \$



- \* Les entrées à Mount Kenya, Samburu, Masai Mara, Nakuru, Amboseli du 01/07 au 31/10 = 735 \$
- \* Le safari pédestre au Mount Kenya
- \* L'excursion Crescent island 70 \$ à ce jour.
- \* La bateau au Lake Baringo
- \* La visite de Njemps village
- \* **Deux bouteilles d'eau minérale pendant les safaris chaque jour**
- \* La TVA et les taxes touristiques
- \* La Taxe sur les Prestations de Service (TPS)
- \* L'assistance de Savanna Tours & Safaris au Kenya

### **NOS PRIX N'INCLUENT PAS**

- \* Le vol international arrivée NBO sortie NBO
- \* Les frais de visa à ce jour \$ 50
- \* Les boissons durant le safari et les dépenses personnelles
- \* Les pourboires pour le chauffeur / pisteur \$ 25 / véhicule par jour
- \* Les pourboires pour les porteurs bagages \$ 1 / bagages / porteur
- \* Le supplément chambre individuelle,
- \* **Assurances annulation, assistance, rapatriement, pandémie, bagages obligatoires**

### **VALIDITE DE L'OFFRE**

**31/10/2021**

Tarifs prestations au 01/09/2020

(les hôtels et lodges donnés à titre indicatif, seront confirmés à réception de l'acompte pour réservation en fonction des disponibilités)

### **CONDITIONS DE VENTES**

Nos tarifs sont exprimés en USD Ils incluent la TVA et les taxes gouvernementales

Nos tarifs sont établis en fonction des tarifs des hôtels, Lodges, restaurants, transporteurs et parcs nationaux connus au 01/09/2020 ils peuvent être modifiés sans préavis en fonction des augmentations des prestations de services, des hausses de carburant, de la TVA et de taxes gouvernementales au Kenya  
Toute confirmation de réservation fait l'objet d'une facturation

### **Pour les individuels**

#### **30 % du règlement à la réservation**

Le solde 31 jours au plus tard avant l'arrivée des clients sous peine d'annulation avec la répartition des chambres définitive

### **CONDITIONS D'ANNULATION**

SAVANNA TOURS & SAFARIS applique à ses clients les conditions d'annulation imposées par les hôtels, les Lodges et les parcs nationaux au Kenya.

<b>Avant 60 jours</b>	<b>30 % du montant total</b>
Entre D-60 et D-45	50 % du montant total
Entre D-45 et D-31	75 % du montant total
Entre 31 jours et le départ	100 % du montant total

### **CONTESTATIONS / RECLAMATIONS**

Toute contestation ou réclamation des clients concernant les prestations terrestres de la responsabilité de Savanna Tours & safaris doivent être faites pendant le circuit auprès des guide / accompagnateurs ou à défaut auprès du responsable des opérations de Savanna Tours & Safaris au Kenya. Toute réclamation qui nous parviendrait 15 jours après le retour des clients ne sera pas prise en compte et sera considérée comme non fondée.

### **RESPONSABILITE CIVILE PROFESSIONNELLE**

SAVANNA TOURS & SAFARIS a souscrit une Responsabilité Civile Professionnelle conforme aux recommandations de la CEE et de SATSA soit R1 million General Public Liability Insurance et R5 million Passager Liability.

### **NOTRE CHARTE ETHIQUE ET QUALITE**

Depuis notre création en 1984 au Bénin, notre charte partagée par nos partenaires locaux est claire, respect de l'environnement, de l'écologie, pas de corruption, pas de blanchiment d'argent, privilégier les



emplois locaux, limiter les expatriés et développer le management local, pas de politique du prix le plus bas mais celle du service et de la qualité le plus haut.

Formation du personnel local, égalité des chances, partenaire local qui partage nos valeurs, pas de ségrégation religieuse ou de race.

Toutes nos sociétés sont conformes à la loi du pays régissant les agences réceptives.

Chaque agence réceptive possède sa responsabilité civile professionnelle (elle n'est plus obligatoire en Europe à partir du 1<sup>er</sup> juillet 2018).

Nous payons localement la TVA et acquittons les impôts sur les sociétés, nous refusons et nous luttons contre la corruption de fonctionnaires. Les réserves que nous proposons ne sont pas des zones de chasse,

### **RGDP (règlement général sur la protection des données)**

En conformité avec le règlement européen 2016/679 du 27/04/2016 Savanna Tours & Safaris possède une politique de protection des données et tient à jour un registre des traitements des données à caractère personnel.

### **HEBERGEMENTS DU SAFARI**

Mount Kenya	Serena Mountain Inn standard room ou similaire <a href="http://www.serenahotels.com">www.serenahotels.com</a>
Samburu	Samburu Lodge ou similaire <a href="http://www.wildernesslodges.co.ke">www.wildernesslodges.co.ke</a>
Lake Baringo	Soi Safari Lodge ou similaire <a href="http://www.soisafarilodge-ikbaringo.com/">http://www.soisafarilodge-ikbaringo.com/</a>
Massai Mara	Mara Leisure Camp ou similaire <a href="https://maraleisurecamp.co.ke/">https://maraleisurecamp.co.ke/</a>
Nakuru	Flamingo Hills Camp ou similaire <a href="http://www.flamingohillcamp.com">www.flamingohillcamp.com</a>
Lake Naivasha	Sopa Lodge ou similaire <a href="http://www.sopalodges.com">www.sopalodges.com</a>
Amboseli	OI Tokai Lodge ou similaire <a href="http://www.oltukailodge.com/">http://www.oltukailodge.com/</a>

Bien africainement

Jean Michel JULOUX