



LES COULEURS DU SENEGAL & RESERVES PRIVEES

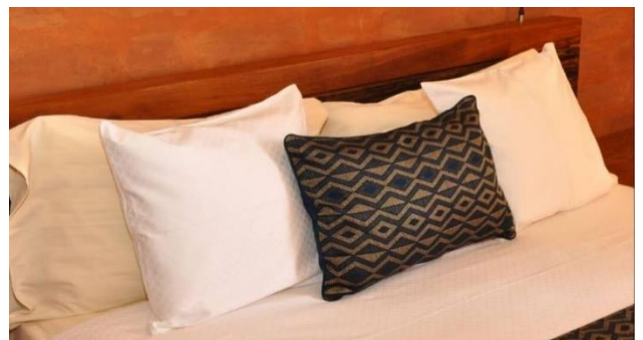
**CIRCUIT GROUPE AVEC GUIDE LOCAL PARLANT FRANCAIS
CATEGORIE STANDARD 3 ***/ ECOLOGE & SUPERIEURE
ENTREE **DAKAR** - SORTIE **DAKAR**
10 JOURS / 09 NUITS
HORS AERIEN VOL DE JOUR**

VOTRE CIRCUIT

- J01 → DAKAR
- J02 ILE DE GOREE / LAC ROSE
- J03 LAC ROSE / SAINT-LOUIS
- J04 SAINT-LOUIS / PARC NATIONAL DU DJOUDJ / SAINT-LOUIS
- J05 SAINT-LOUIS / LOMPOUL
- J06 DESERT DU LOMPOUL / TOUBA / KAOLACK / SALOUM
- J07 DELTA DU SALOUM / DEJEUNER SUR UNE ILE / RESERVE PRIVEE FATHALA
- J08 SAFARI 4X4 / POUPONNIERE MBOUR / SALY
- J09 RESERVE PRIVEE DE BANDIA / SALY
- J10 SALY / DAKAR →

1^{er} JOUR → DAKAR

Arrivée Dakar, formalités de police, de douane et sanitaire.
Accueil à l'aéroport et prise en charge par Savanna Tours & Safaris.
Transfert à votre **hôtel Djoloff** ou similaire. <https://www.hoteldjoloff.fr/>



Par sa dimension humaine ce Boutique hôtel raffiné et convivial avec Restaurant Terrasse dispose de 33 chambres chaleureuses dont 6 suites. La finesse de ses ambiances, ses choix architecturaux et techniques, font que l'hôtel Djoloff a choisi de s'engager dans le futur de manière responsable. Petit déjeuner et tapas sont servis en terrasse de l'aube jusqu'à tard dans la nuit. Cocktail de bienvenue à base de bissap, Installation dans votre chambre (disponible à partir de 14h00), dîner logement

2^{ème} JOJUR

VISITE DE DAKAR / ILE DE GOREE / LAC ROSE

Petit déjeuner, tour panoramique de ville de Dakar La place de l'Indépendance- L'imposante cathédrale du Souvenir africain construite en 1929, curieux mélange de styles, avec deux tours qui évoquent des minarets, un dôme pseudo-byzantin et une façade monumentale, le monument de la renaissance – Le village artisanal de Soumbédioune qui regroupe plus d'une centaine d'artisans (sculpteurs, tisserands, tailleurs, orfèvres, maroquiniers, etc..) fondé en 1961.



Déjeuner à l'embarcadère, transfert pour l'embarcadère puis traversée pour l'île de Gorée en chaloupe. Visite guidée de l'île avec un guide local parlant le français :

La Maison des Esclaves, où les esclaves étaient rassemblés, triés et enfermés en attendant un embarquement pour l'autre rive de l'Atlantique : témoignage d'un passé de souffrance, émouvante visite qui ne laisse personne indifférent. Flâneries dans les venelles tapissées de sable ou pavées de blocs de basalte irréguliers sous les baobabs, les arbres à palabre et les bougainvillées



Transfert en chaloupe pour Dakar. Départ pour le Lac Rose, Arrivée au Lac Rose (Lac Retba) où l'environnement fait penser à une oasis sortant du désert
Installation dîner et logement au **campement du Lac Rose** (Keur Salim) ou similaire
www.campement-lacrose.com



Situé dans le voisinage du lac et à quelques centaines de mètres de la mer, l'hôtel est entouré de dunes et de filaos, c'est l'endroit idéal pour retrouver la tranquillité, se détendre, apprécier le confort et découvrir un paysage à l'exotisme particulier. D'une capacité de 30 chambres standards et 20 chambres VIP dont les 16 sont nouvelles, toutes luxueuses, climatisées, équipées de salles de bain Un nouveau grand restaurant panoramique et deux autres restaurants, l'un situé à côté de la piscine, l'autre dans la vaste cour de l'hôtel, juste recouvert de toit de chaume, vous proposent des spécialités européennes et sénégalaises dont seul le chef cuisinier a le secret.
Deux superbes piscines, dont une nouvelle de 20 m sur 1 m 80 de profondeur, vous sont proposées comme lieu de farniente. Dîner et logement à l'hôtel.
Installation dîner et logement au **campement du Lac Rose** (Keur Salim) ou similaire
www.campement-lacrose.com

3^{ème} JOUR LAC ROSE / SAINT LOUIS /

Petit déjeuner matinal, découverte du Lac Rose et du fonctionnement de l'extraction du sel. Les hommes cassent le sel et le transportent sur une barque louée contre une partie de la récolte du sel, les femmes transportent le sel depuis la barque jusqu'au tas de sel, elle touche également une partie de la récolte du sel. Le sel est récolté par découpage de zone selon les saisons



Départ pour Saint-Louis, en passant par **Kayar**, l'endroit le plus impressionnant pour observer les pirogues quand elles reviennent vers le rivage en fin d'après-midi, spécialement quand elles traversent la barre puis déchargent sur la plage des tonnes de poissons qui nourriront la population de la presqu'île du Cap Vert. Cependant, les pêcheurs doivent aller de plus en plus loin pour rapporter des prises de plus en plus petites. Déjeuner en cours de route.



Arrivée à l'**hôtel Mermoz** ou similaire www.hotelmermoz.com



Situé sur la plus belle plage de sable fin de la Langue de Barbarie relié par une nouvelle route, éclairée le soir et distant du centre-ville de seulement 3,5 km, ses 40 chambres parsemées dans la verdure possède une salle de bain privée avec eau chaude, téléphone, Wifi télévision satellite Cocktail de bienvenue à base de bissap, dîner et logement à l'hôtel.

4^{ème} JOUR SAINT-LOUIS / PARC NATIONAL DU DJOUDJ / SAINT-LOUIS

Petit déjeuner et départ pour le Parc National du Djoudj (Classé au patrimoine mondial de l'UNESCO). Créé en 1971 et troisième parc ornithologique du monde, il s'étend sur 12 000 hectares dans le delta du fleuve Sénégal. Placée dans une région désertique, la cuvette du Djoudj est la seule tache verte de cette partie du Sahel. Aussi exerce-t-elle un attrait irrésistible sur l'avifaune d'Europe comme d'Afrique. De Novembre à Mars, trois millions d'oiseaux s'y donnent rendez-vous pour hiverner. Ajoutez-y une vingtaine d'espèces de mammifères (phacochères, crocodiles, singes, gazelles, varans...) Excursion en pirogue : Moteur au ralenti, la pirogue s'enfonce au cœur du Djoudj tandis que se déclenche un fantastique ballet : Flamants qui décollent en rangs serrés, pélicans qui s'envolent, cormorans qui plongent...



Retour à Saint Louis, déjeuner au Lampsar Lodge,



Arrivée à Saint Louis promenade en calèche, Indispensable pour vous faire idée de l'environnement exceptionnel de l'ancienne capitale du Sénégal et de l'AOF. Au milieu du fleuve Sénégal, au bord du Sahara et de l'Océan Atlantique... L'île Saint-Louis est classée au Patrimoine Mondial par l'UNESCO depuis l'an 2000 : ses rues à angles droits, ses maisons coloniales aux couleurs ocres, ses balcons typiques de la colonisation. Une ambiance chaleureuse, mélange entre le passé colonial de la ville et l'activité nonchalante des Saint-Louisiens et Saint-Louisiennes. Une balade qui vous emmènera jusqu'à l'étonnant village des pêcheurs au bord de l'océan Atlantique.



Retour à votre chambre d'hôte, dîner à l'extérieur, logement

5^{ème} JOUR

SAINT-LOUIS / DESERT DE LOMPOUL

Départ pour **désert de Lompoul** et arrêt en cours de route pour la visite d'une école, communion avec les enfants et arrêt pour un apéritif sous les baobabs et déjeuner pique-nique.



Arrivée à Lompoul en début à l'**Ecolodge du Lompoul** ou similaire www.ecolodge-senegal.com





Situé au pied d'une dune en plein désert et pourtant très proche de l'océan dans l'une des élégantes, l'Ecolodge de Lompoul est le seul lodge situé au cœur du désert et se fond ainsi parfaitement dans ce magnifique et incroyable paysage dunaire. Les nouvelles tentes, spécialement conçues pour apporter un maximum de confort et d'espace, sont en adéquation totale avec la beauté du site. Elles sont réparties en cinq villages afin de conserver la quiétude des lieux. Désormais chaque tente dispose de lavabo, WC et douche privatifs. C'est près de 48 m2 qui sont mis à votre disposition pour vous faire ressentir la magie du désert en tout confort. Le plaisir d'évasion pourra s'accompagner d'une balade en dromadaire dans les dunes de sable ou une veillée autour d'un feu, voire une soirée rythmée au son des djembés. L'espace bar & restaurant offre un panorama unique sur le désert. Profitez pleinement de la vue magnifique des dunes de sable tout en étant bercés par une brise marine. Ceci grâce à l'emplacement idéal de l'Ecolodge. Les repas sont généralement à base de couscous et méchoui. Le soir avant de diner, une petite animation djembé est proposée. C'est le moment idéal pour vous, de savourer un bon cocktail. Excursion dans le désert à dromadaire. Dîner et logement sous tente.

6^{ème} JOUR : LOMPOUL / TOUBA / KAOLACK / NDANGANE / SALOUM

Petit déjeuner puis départ pour la ville sainte de Touba arrêt en cours de route visite d'un village peuhl pour une découverte des conditions de vie du nomadisme. Continuation Touba. La ville sainte de Touba fut fondée en 1897 par le cheikh Ahmadou Bamaba Khadimou Khadimou Rassoul Avec ses disciples, il fit construire cette ville. Elle est l'une des plus grandes villes du Sénégal, de par sa démographie, son activité économique surtout tertiaire.



Arrivée assistance et visite de la grande mosquée, puis continuation pour Kaolack, visite du marché central de Kaolack. Déjeuner en cours de route.

Arrivée au **Keur Saloum** ou similaire situé au bord du Saloum. <http://keursaloum.com/>



L'hôtel est juché sur un promontoire dominant la **mangrove** et un large **bolong** (bras de mer), présentant une vue panoramique inoubliable. L'hôtel possède 48 chambres confortables réparties en petits pavillons de type africain pourvus d'une climatisation silencieuse (split), d'une salle de douche et d'une toilette privative. L'accès aux chambres se fait par des petits chemins dessinés dans le parc qui est joliment décoré de plantes à fleurs. Pour les familles, nous venons de terminer la construction de 5 chambres quadruples selon un concept nouveau, alliant confort et modernité. Les repas sont servis au restaurant, en terrasse couverte et ouverte sur tous les côtés, permettant à la brise de s'insinuer gentiment entre les tables à titre de ventilation. La cuisine est variée et fait honneur à des plats français, internationaux et africains et elle est réputée pour sa qualité. Le grand bar, qui est parfaitement rond et à partir duquel vous sont servis les cocktails variés, est très convivial et est l'occasion pour les convives d'échanger les impressions de la journée. Une jolie piscine à débordement est équipée d'un vaste solarium arboré
Cocktail de bienvenue sans alcool,
Installation dans votre chambre (disponible à partir de 14h00), pour profiter des derniers rayons de soleil sur la plage. Diner logement

7^{ème} JOUR

DELTA DU SALOUM / RESERVE PRIVEE DE FATHALA

Après le petit déjeuner embarquement à bord de pirogues artisanales et bariolées pour la découverte du Saloum qui fait 250 000 ha terre et eau et qui est un repaire naturel d'oiseaux migrateurs (cormorans pélicans flamants roses hérons etc...). Balade dans les bolongs, petits sentiers d'eau bordés de palétuviers. Déjeuner sur une île,



Continuation pour la **réserve privée de Fathala**, <https://fathala.com/fr/>



Un rêve devenu réalité grâce à la volonté d'une entreprise sud-africaine désireuse de réintroduire des espèces autrefois endémiques de la région mais qui ont disparu aujourd'hui. Situé dans une réserve de 6000 hectares de forêt protégée, vous pourrez apprécier un environnement totalement sauvage unique au Sénégal. Le lodge est situé à Toubakouta, au coeur d'un écosystème forestier préservé à la frontière gambienne près des rives du Delta du Saloum. La réserve privée s'étend sur 6 000 ha. Cette création de réserve privée est comparable à celle de Bandia, elle offre un confort haut de gamme en immersion dans la nature.

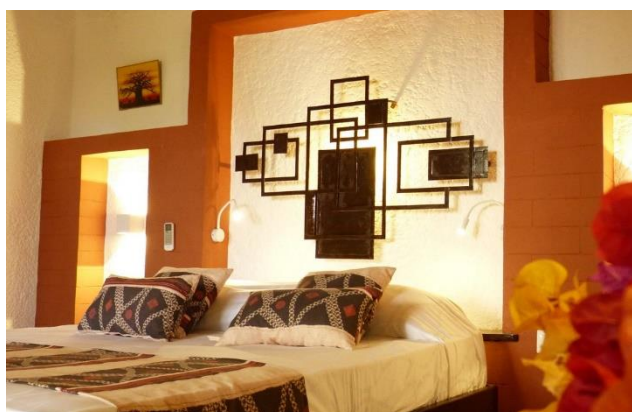
Paradis pour les ornithologues et les amoureux de la nature, vous serez hébergés dans une des 20 tentes de luxe que propose l'établissement, elles offrent une vue sur le jardin et comprennent une salle de bains privative pourvue d'une baignoire ou d'une douche. Le bel espace commun vous propose un superbe bar-restaurant en bois et une belle piscine extérieure. Le restaurant du Lodge prépare des spécialités locales. Cocktail de bienvenue sans alcool, Installation dans votre chambre (disponible à partir de 14h00), Diner logement

8^{ème} JOUR **SAFARI 4X4 / POUPONNIERE MBOUR / SALY**

Après le petit déjeuner safari 4x4 avec ranger.



Retour au Lodge puis départ pour la pouponnière de Mbour, lieu d'accueil temporaire du tout petit enfant privé de sa maman. Elle permet aux enfants orphelins de mère ou dont la maman ne peut pas s'occuper (pour des raisons gravissimes), de vivre protégés, leurs premières années de vie si fragile, avant de regagner leur famille. Action humanitaire avec possibilité de remise de dons. Déjeuner en cours de route ou à l'hôtel **Bougainvillées** ou similaire www.bougainvillesalay.com



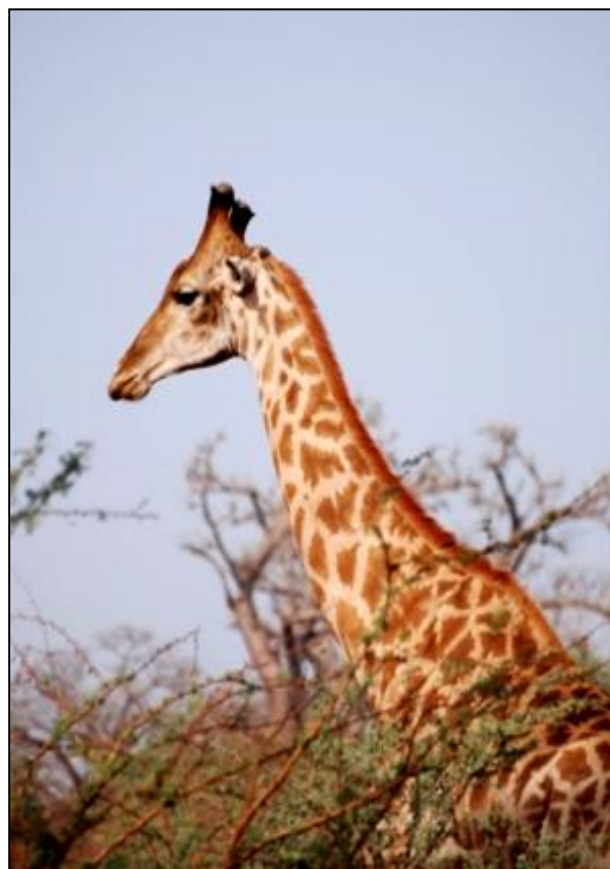
Situé à Saly Portudal, l'hôtel est niché dans un parc de 3 hectares avec jardins fleuris, piscine et centre de bien-être. Confort simple, convivialité et détente, il dispose de 114 chambres climatisées équipées d'une grande terrasse avec table basse et fauteuils, téléphone, télévision (chaines françaises dont les chaines du bouquet canal +), mini-réfrigérateur, sèche-cheveux, salle de bains avec douche et toilettes séparées, coffre individuel avec caution

Le restaurant et le bar étagés sont agencés en de sympathiques tonnelles préservant le charme et l'intimité des tables. L'hôtel est équipé d'une plage aménagée avec paillotes, transats et matelas, piscine d'eau douce avec bassin pour enfants et terrasse solarium aménagée. Prêt de serviette (avec caution) et aire de jeux pour enfants. Volley-ball, pétanque, ping-pong. Jeux de société. Accès gratuit au cours de tennis, à la piscine et à la salle de gymnastique de l'hôtel Amaryllis. Installation dans votre chambre (disponible à partir de 14h00), Diner logement

9^{ème} JOUR

RESERVE PRIVEE DE BANDIA / SALY

Après le petit déjeuner, Safari dans la réserve privée de Bandia avec un guide ranger pour observer la faune sauvage, tels que girafes, rhinocéros, zèbres, antilopes, buffles, crocodiles, phacochères, autruches et bien d'autres mammifères et oiseaux, bouteille d'eau fraîche à votre disposition,



Constituée de 1000 Hectares, au cœur de la forêt de baobabs, les animaux peuvent y évoluer en totale liberté et en toute sécurité. Dans la réserve de Bandia vous ferez la connaissance de la forêt et des plaines africaines dans leur état naturel. Cette promenade vous permettra également de découvrir l'histoire culturelle de la religion : Tombeau des griots dans le baobab creux et les pyramides Sérères. Retour à l'hôtel pour le déjeuner
Après-midi libre pour profiter de la plage et de se relaxer, diner logement.

10^{ème} JOUR

SALY / DAKAR →

Petit déjeuner puis temps libre et déjeuner à l'hôtel.



Selon horaire avion transfert à l'aéroport pour envol.

Option : Possibilité de prolonger le séjour balnéaire

**COULEURS DU SENEGAL
& RESERVES PRIVEES
CIRCUIT GROUPE AVEC GUIDE PARLANT FRANCAIS**

ENTREE DAKAR – SORTIE DAKAR
CATEGORIE STANDARD 2/3 *** / ECOLOGES & CAMPEMENT
10 JOURS / 09 NUITS
HORS AERIEN VOL DE JOUR

PRIX FORFAITAIRE PAR PERSONNE PENSION COMPLETE EN 1/2 DOUBLE 2024
VACANCES SCOLAIRES TARIFS SUR DEMANDE
Une gratuité en chambre individuelle

Parc national du Djoudj

01/11/2023 AU 30/04/2024

Prix par personne en 1/2 double pension complète base 40 pax = 984 €
Prix par personne en 1/2 double pension complète base 35 pax = 999 €
Prix par personne en 1/2 double pension complète base 30 pax = 1 017 €
Prix par personne en 1/2 double pension complète base 25 pax = 1 036 €
Prix par personne en 1/2 double pension complète base 20 pax = 1 058 €
Prix par personne en 1/2 double pension complète base 15 pax = 1 088 €
Prix par personne en 1/2 double pension complète base 10 pax = 1 135 €
Le supplément single = € 240
Réduction triple + 12 ans partageant chambre de deux adultes = (-) € 120
Réduction enfant -12 ans partageant chambre de deux adultes = (-) € 504

Parc national de la Langue de Barbarie

01/05 AU 31/10/2024

Prix par personne en 1/2 double pension complète base 40 pax = 984 €
Prix par personne en 1/2 double pension complète base 35 pax = 999 €
Prix par personne en 1/2 double pension complète base 30 pax = 1 017 €
Prix par personne en 1/2 double pension complète base 25 pax = 1 036 €
Prix par personne en 1/2 double pension complète base 20 pax = 1 058 €
Prix par personne en 1/2 double pension complète base 15 pax = 1 088 €
Prix par personne en 1/2 double pension complète base 10 pax = 1 135 €
Le supplément single = € 240
Réduction triple + 12 ans partageant chambre de deux adultes = (-) € 120
Réduction enfant -12 ans partageant chambre de deux adultes = (-) € 504

SAVANNA TOURS S'ENGAGE A ASSURER LES PRESTATIONS SUIVANTES

L'accueil et le transfert aéroport de Dakar

L'hébergement en pension complète au Sénégal

1^{er} service : dîner du 1^{er} jour **dernier service** : le déjeuner du 10^{ème} jour

Le circuit réalisé véhicule minibus selon taille du groupe

Les services d'un guide / chauffeur privatif parlant le français

Les frais de carburant et taxes routières

Le bateau pour l'île de Gorée A.R

L'entrée au musée de l'esclavage à Gorée

Le Lac Rose

La découverte de Saint Louis

L'excursion en pirogue au parc national du Djoudj (du 01/11 au 31/05/2024)

Les droits d'entrée au parc national du Djoudj (du 01/11 au 31/05/2024)

L'excursion en pirogue au parc national de la Langue de Barbarie (du 01/07 au 31/10/2024)

Les droits d'entrée au parc national de la Langue de Barbarie (du 01/07 au 31/10/2024)

Le désert du Lompoul

L'excursion en pirogue d'une journée dans le Delta du Saloum

La réserve privée de Fathala
La marche avec les lions à Fathala
La visite d'une pouponnière à Mbour (action humanitaire)
Le safari 4x4 avec pisteur local parlant le français dans la réserve privée de Bandia
La découverte panoramique du centre de Dakar
Le transfert aéroport de Dakar
La TVA et les taxes touristiques
Les pourboires pour les restaurants
L'assistance de Savanna Tour & Safaris au Sénégal
Une gratuité en chambre individuelle

NOS PRIX N'INCLUENT PAS

Le vol international entrée DSS – sortie DSS
Les boissons et dépenses personnelles
Les pourboires pour les porteurs bagages à l'aéroport et dans les hôtels € 1 / bagage / porteur
Les pourboires pour les guides et chauffeurs € 5 / personne / jour
Le supplément single
Les assurances annulation, rapatriement, bagages obligatoires

VALIDITE DE L'OFFRE

31/10/2024 Taux de change 100 CFA = 1 FF = € 0,15244 Tarif au 01/09/2023
(Les hôtels et lodges donnés à titre indicatif seront confirmés au moment de la résa en fonction des dispos)

CONDITIONS DE VENTES

Nos tarifs sont nets et exprimés en euros. Ils incluent la TVA et les taxes gouvernementales
Nos tarifs sont établis en fonction des tarifs des hôtels, Lodges, restaurants, transporteurs et parcs nationaux connus au 01/09/2023, ils peuvent être modifiés sans préavis en fonction des augmentations des prestations de services du Sénégal Toute confirmation de réservation fait l'objet d'une facturation

Pour les groupes

25 % du règlement à la réservation

Le solde 31 jours au plus tard avant l'arrivée des clients sous peine d'annulation avec la répartition des chambres définitive

CONDITIONS D'ANNULATION

SAVANNA TOURS & SAFARIS applique à ses clients les conditions d'annulation imposées par les hôtels, les Lodges et les parcs nationaux au Sénégal

<i>Avant 60 jours</i>	<i>30 % du montant total</i>
Entre D-60 et D-45	50 % du montant total
Entre D-45 et D-31	75 % du montant total
Entre 31 jours et le départ	100 % du montant total

CONTESTATIONS / RECLAMATIONS

Toute contestation ou réclamation des clients concernant les prestations terrestres de la responsabilité de Savanna Tours & safaris doivent être faites pendant le circuit auprès des guide / accompagnateurs ou à défaut auprès du responsable des opérations de Savanna Tours & Safaris au Sénégal.

NOTRE CHARTE ETHIQUE ET QUALITE

Depuis notre création en 1984 au Bénin, notre charte partagée par nos partenaires locaux est claire, respect de l'environnement, de l'écologie, pas de corruption, pas de blanchiment d'argent, privilégier les emplois locaux, limiter les expatriés et développer le management local, pas de politique du prix le plus bas mais celle du service et de la qualité le plus haut.

Formation du personnel local, égalité des chances, partenaire local qui partage nos valeurs, pas de ségrégation religieuse ou de race.

Toutes nos sociétés sont enregistrées et conformes à la loi du pays régissant les agences réceptives. Chaque agence réceptive possède sa responsabilité civile professionnelle (elle n'est plus obligatoire en Europe à partir du 1^{er} juillet 2018).

Nous payons localement la TVA et acquittons les impôts sur les sociétés, nous refusons et nous luttons contre la corruption de fonctionnaires et les rémunérations opaques (black money).

Les réserves que nous proposons ne sont pas des zones de chasse, nous ne sommes pas une filiale ou une division d'une société de chasse, nous n'exploitons pas de concessions de chasse.

RESPONSABILITE CIVILE PROFESSIONNELLE

SAVANNA TOURS & SAFARIS a souscrit une Responsabilité Civile Professionnelle conforme aux recommandations de la CEE et de SATSA soit R1 million General Public Liability Insurance et R5 million Passenger Liability.

RGDP (règlement général sur la protection des données)

En conformité avec le règlement européen 2016/679 du 27/04/2016 Savanna Tours & Safaris possède une politique de protection des données et tient à jour un registre des traitements des données à caractère

HERGEMENTS DE CHARME DU CIRCUIT

Dakar	Hotel Djoloff chambre std ou similaire https://www.hoteldjolloff.fr/
Lac Rose	Campement du Lac Rose (Keur Salim) ou similaire www.campement-lacrose.com
Saint Louis	Hôtel Mermoz std ou similaire www.hotelmormoz.com
Désert de Lompoul	Ecolodge std ou similaire www.ecolodge-senegal.com
Saloum	Keur Saloum std ou similaire http://keursaloum.com/
Fathala	Réserve privée de Fathala tente, www.fathala.com
Saly	Bougainvillées ou similaire www.bougainvilleesalay.com

Bien africainement

Jean Michel JULOUX